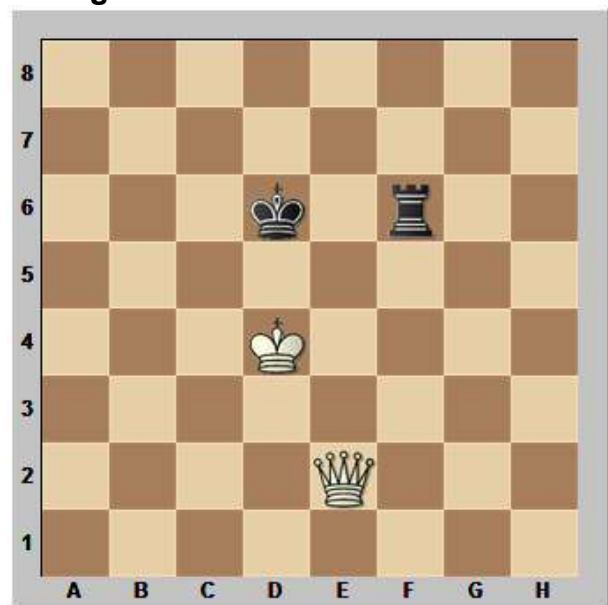


Übung 1



Was würdest Du als Weißer ziehen?

- 1.Da6+ 1.De5+
 1.Dh2+

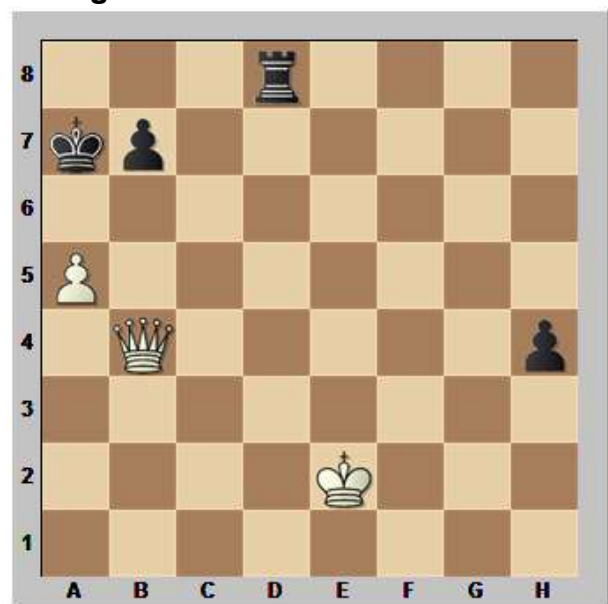
Übung 3



Was würdest Du als Weißer ziehen?

- 1.Db6+ 1.Dh4+
 1.Df8+

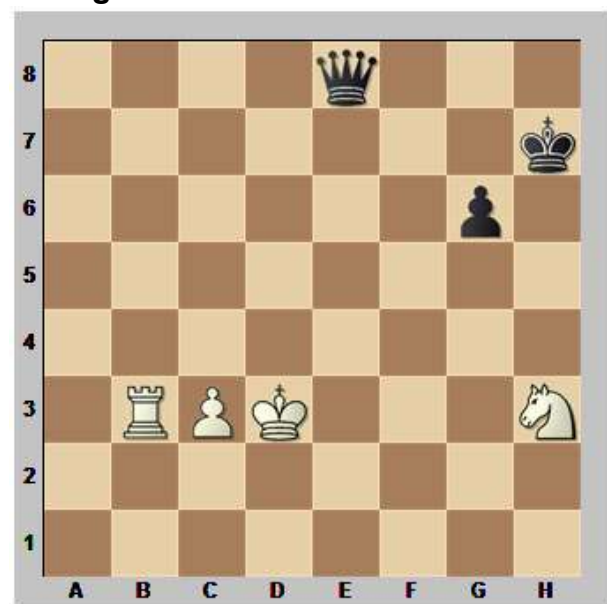
Übung 2



Was würdest Du als Weißer ziehen?

- 1.Db6+ 1.Dxh4
 1.Dd4+ 1.De7

Übung 4

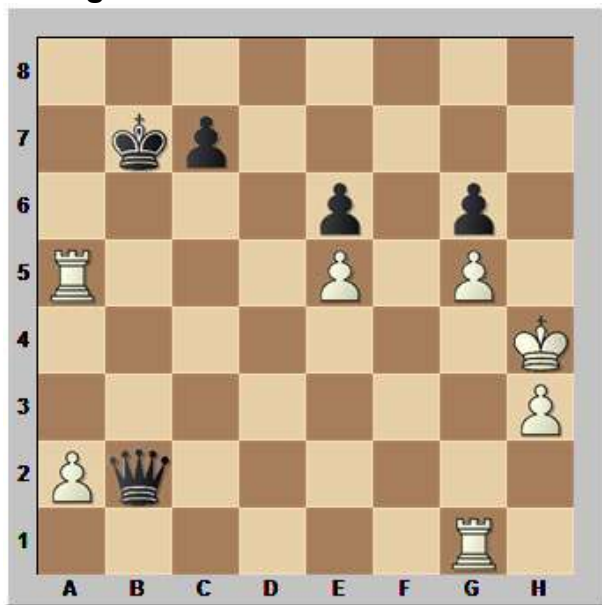


Was würdest Du als Schwarzer ziehen?

- 1...De6 1...Dd7+



Übung 5



Was würdest Du als Schwarzer ziehen?

- 1.Db6 1.Df2+
 1.Dd4+ 1.Db4+

Übung 7



Gibt es für Weiß einen starken Doppelangriff?

- Ja (Schreibe den Zug auf!)
 Nein

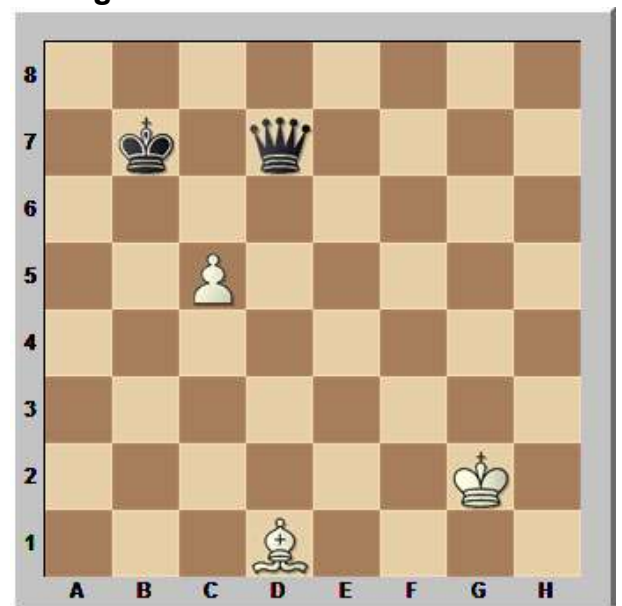
Übung 6



Was würdest Du als Weißer ziehen?

- 1.Dc6 1.Dd5

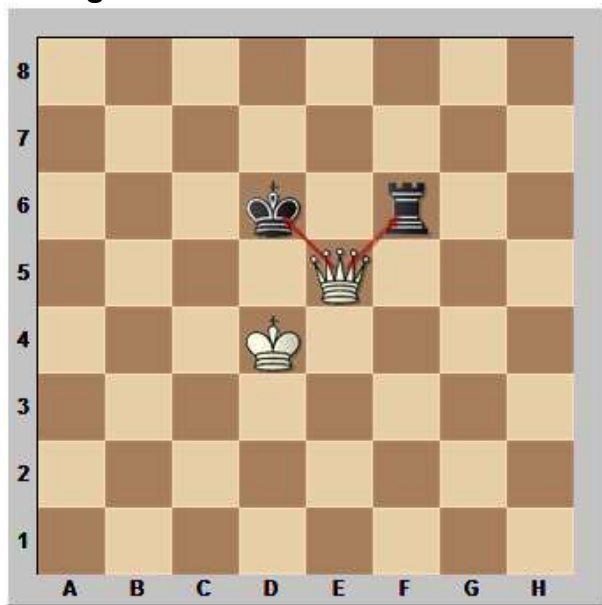
Übung 8



Ist 1.c6+ ein starker Doppelangriff?

- Ja
 Nein

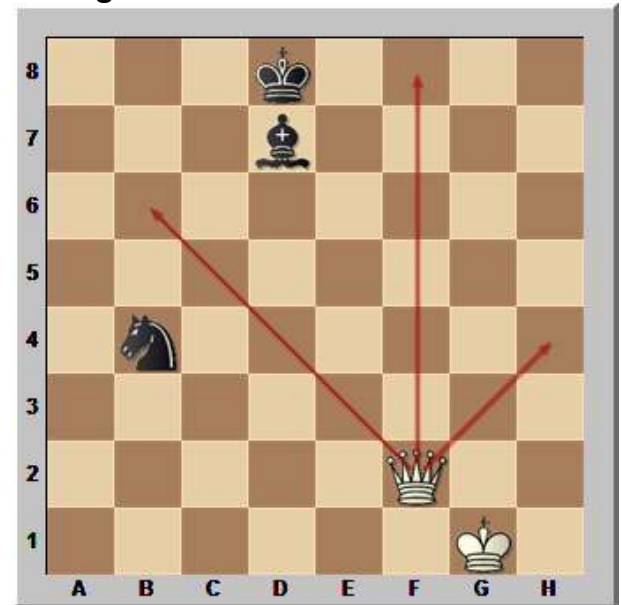
Übung 1



Was würdest Du als Weißer ziehen?

Der beste Zug ist der Doppelangriff auf König und Turm mit 1.De5+.

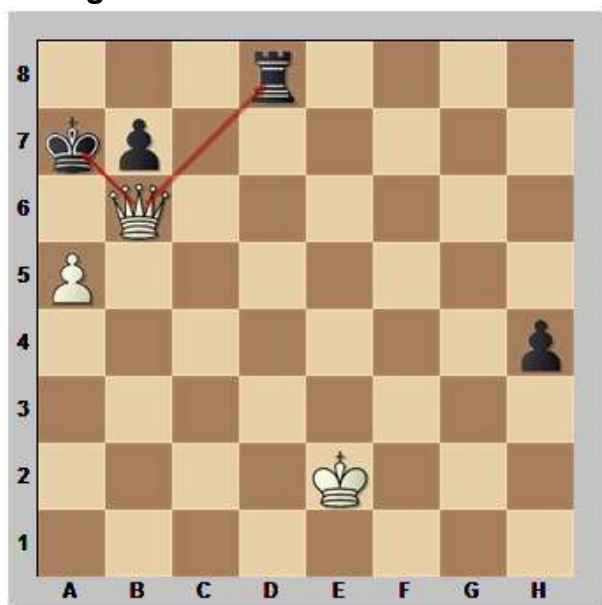
Übung 3



Was würdest Du als Weißer ziehen?

Gleich drei Doppelangriffe auf den König und den Springer sind möglich: 1.Df8+, 1.Dh4+ und 1.Db6+ Es sind also alle Züge richtig.

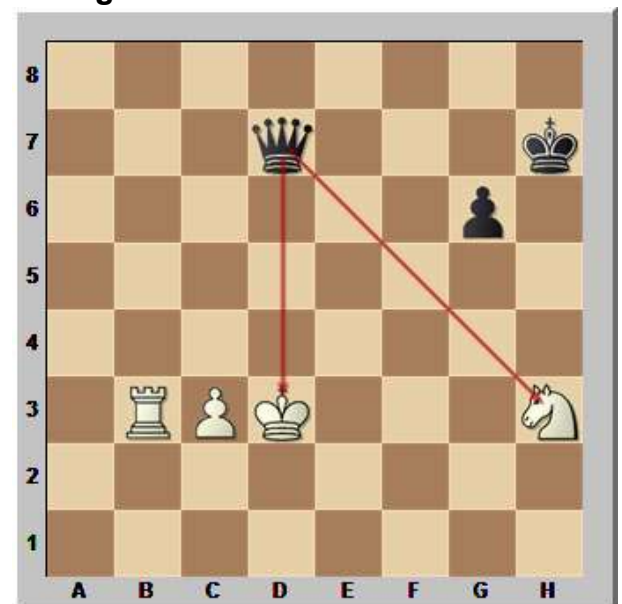
Übung 2



Was würdest Du als Weißer ziehen?

Der beste Zug ist der Doppelangriff auf König und Turm mit 1.Db6+.

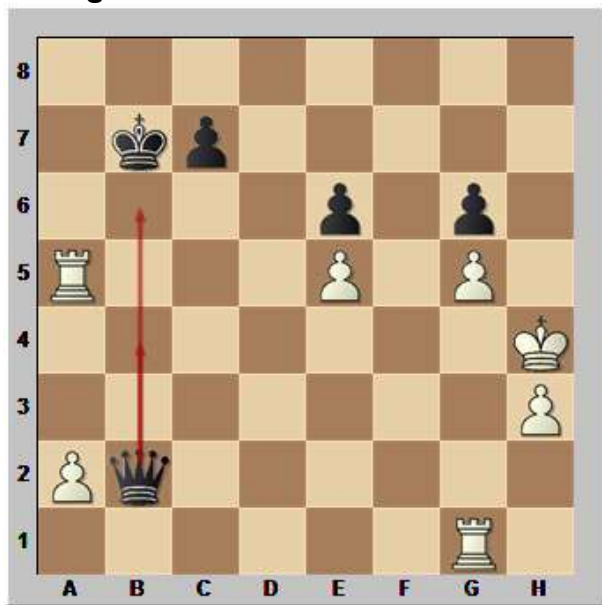
Übung 4



Was würdest Du als Schwarzer ziehen?

Richtig ist der Doppelangriff auf König und Springer mit 1...Dd7+. Ein schwerer Fehler wäre 1...De6?? wegen 2.Sg5+.

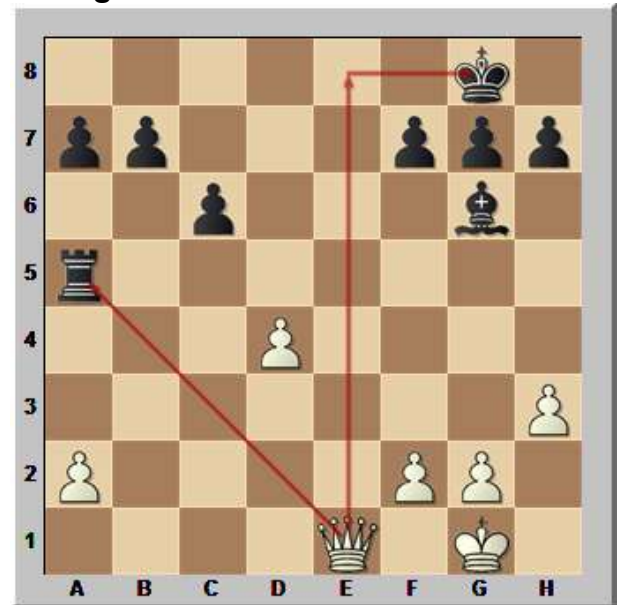
Übung 5



Was würdest Du als Schwarzer ziehen?

Zwei Züge sind richtig: 1.Db4+ und 1.Db6
Auf 1.Dd4+ folgt 1...Tg4 und nach 1.Df2+ geht 1...Tg3.

Übung 7



Gibt es für Weiß einen starken Doppelangriff?

Ja, den gibt es! Wenn Weiß 1.De1 spielt, greift er den Turm an und droht zugleich Schachmatt.

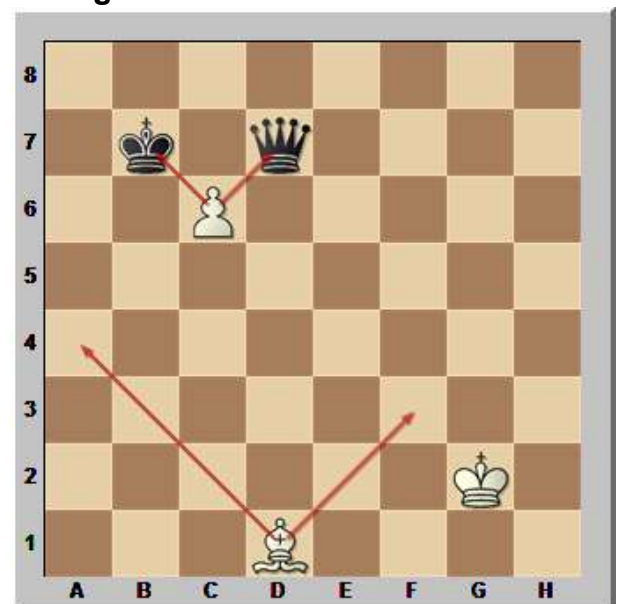
Übung 6



Was würdest Du als Weißer ziehen?

Richtig ist der Doppelangriff auf Turm und Springer mit 1.Dc6. 1.Dd5 ist nicht gut, weil dann 1...Sxd4 den Läufer deckt.

Übung 8



Ist 1.c6+ ein starker Doppelangriff?

Ja, denn so gewinnt Weiß die Dame und schafft das Remis! Nach 1.c6+ Dxc6+ folgt 2.Lf3 und auf 1...Kxc6 kommt 2.La4+.