



LEKTION 2

DOPPELANGRIFF MIT DER DAME

Inhalt

Einführung

Anleitung für den Trainer / Lehrer

Aufgaben

Lösungen

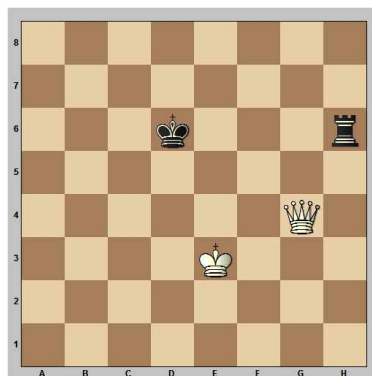
Ausblick

Anleitung für den Trainer / Lehrer

Heute starten wir mit unserem Taktikkurs. Eine der häufigsten Kombinationen auf dem Schachbrett ist der **Doppelangriff**. Besonders die Dame eignet sich hervorragend für diese Kombination, da sie so viele Zugmöglichkeiten besitzt (Rekord: aus dem Zentrum heraus bedroht die Dame bei leerem Brett 27 Felder!).

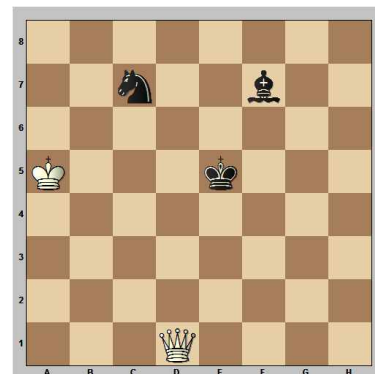
Bei den Doppelangriffen unterscheidet man drei verschiedene Arten:

1. König + Material:



♙f4+ greift den König und den Turm an (Doppelangriff auf König + Material).

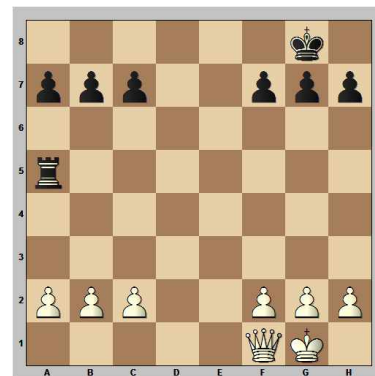
2. Material + Material:



♙d7 startet einen Doppelangriff auf den Springer und den Läufer (Doppelangriff auf Material + Material).

3) Material + Feld:

Manchmal kann auch die Drohung, ein wichtiges Feld zu betreten, für einen Doppelangriff genutzt werden.



1. ♙e1 greift den Turm an und droht, das Feld e8 zu betreten, was zu einem Grundreihenmatt führen würde. **1...g6** **1...♖xa2?**
2. ♙e8# **2. ♙xa5 +-**

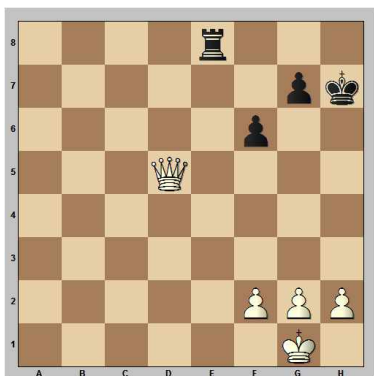




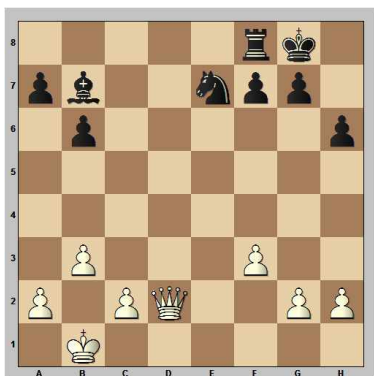
Aufgaben

In den folgenden Stellungen kann Weiß am Zug durch einen Doppelangriff mit der Dame Material gewinnen oder mattsetzen. Finde den besten Zug!

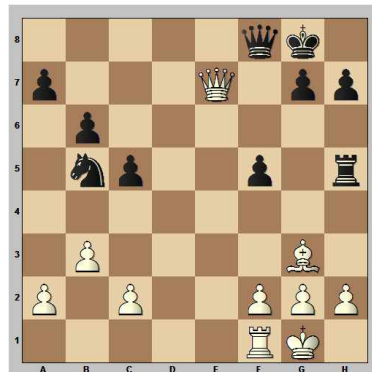
Aufgabe 1:



Aufgabe 2:



Aufgabe 3:



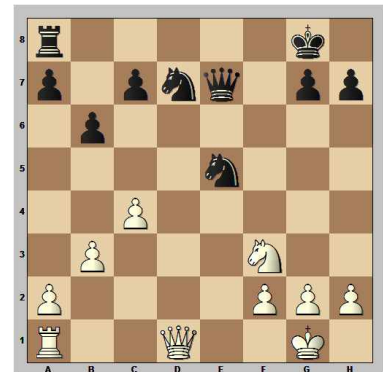
Aufgabe 4:



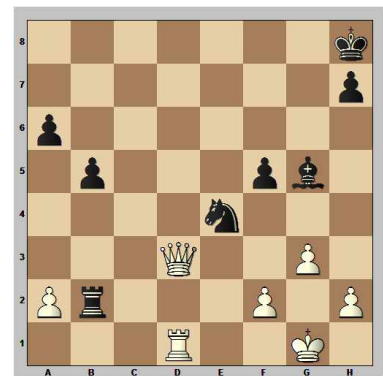
Aufgabe 5:



Aufgabe 6:



Aufgabe 7:



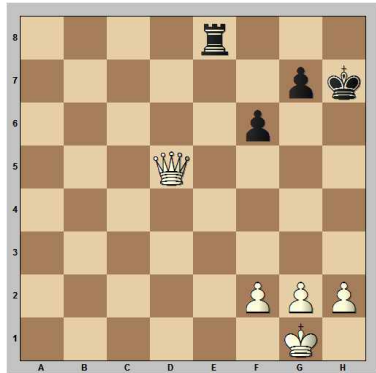
Aufgabe 8:





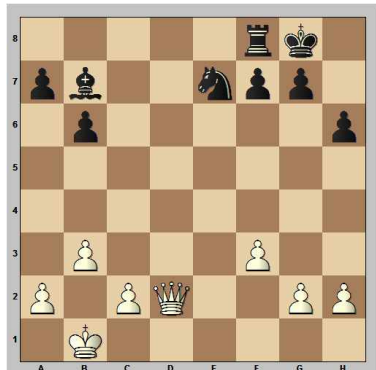
Lösungen

Aufgabe 1:



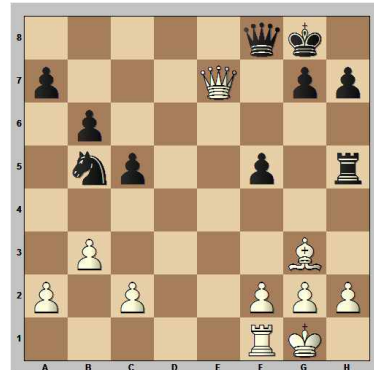
1. ♖h5+ ♔g8 2. ♗xe8+ +- und der Turm geht verloren (König + Material).

Aufgabe 2:



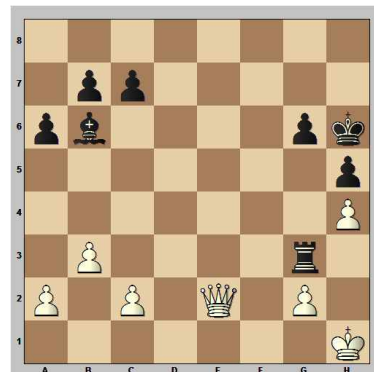
1. ♖d7 und eine Leichtfigur verschwindet vom Brett (Material + Material).

Aufgabe 3:



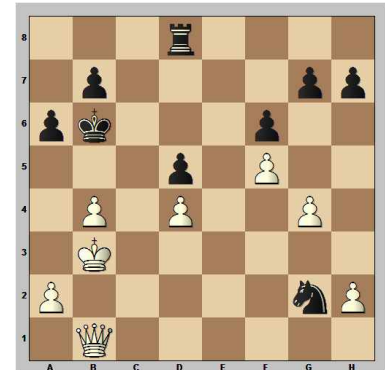
1. ♖e2 greift Turm und Springer an (Material + Material).

Aufgabe 4:



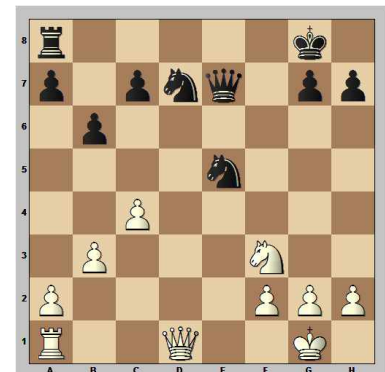
1. ♖e5 greift den Turm an und droht Matt auf h8 (Material + Feld).

Aufgabe 5:



1. ♖c2 droht Matt auf c5 und greift den Springer an (Material + Feld).

Aufgabe 6:

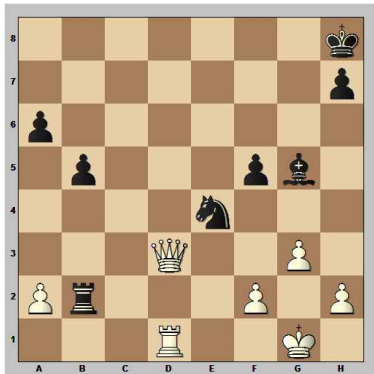


1. ♖d5+ bietet Schach und erobert den Turm auf a8 (König + Material).



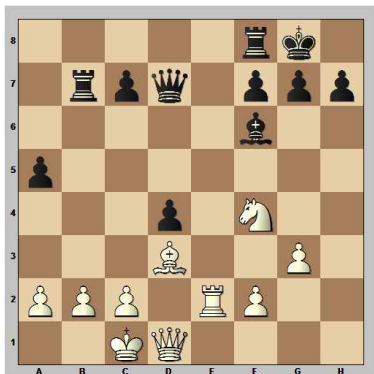


Aufgabe 7:



1. ♖a3 droht Matt auf f8 und greift den Turm an (Material + Feld), während 1. ♖d4+ noch pariert werden kann 1... ♗f6+-

Aufgabe 8:



1. ♖h1 droht Matt auf h7 und greift den Turm an (Material + Feld).

Zusatzaufgabe:

Sollten einige Teilnehmer früher fertig sein, geben Sie ihnen noch eine kleine Zusatzaufgabe.

Frage:

Welchen Doppelangriff wendet Weiß an?

- König + Material (K + M)
- Material + Material (M + M)
- Material + Feld (M+F)

Lassen Sie Ihre Schützlinge einfach die Abkürzungen neben die jeweiligen Diagramme notieren.

Ausblick:

In der nächsten Lektion werden wir uns mit dem Doppelangriff der anderen Figuren beschäftigen, denn auch Türme, Läufer, Springer, Bauern, ja sogar der König können erfolgreich Doppelangriffe ausführen.

