

# Grundkurs Endspiele 2 - Lektion 1

Theorie für Praktiker

## LEKTION 1

### **AKTIVIEREN SIE DEN KÖNIG! 1**

#### Inhalt

*Einführung*

*Lehrbeispiele*

*Aufgaben*

*Lösungen*

**Wir heißen Sie herzlich willkommen zum zweiten Endspielkurs von GM Dr. Karsten Müller!**

Wieder erwarten Sie 40 Lektionen, in denen Ihnen der Meister sein Wissen mitteilt, Sie aber zugleich zum Selberdenken auffordert.

Der zweite Kurs baut auf den ersten auf und dringt noch tiefer in die vielen möglichen Endspiel-Konstellationen ein.

**Ihr Kursleiter und die Chess Tigers Universität wünschen Ihnen viel Freude und Erfolg!**

#### **Der König unterstützt den Druck auf einen Felderkomplex**

Aktivität ist in allen Partiephasen ein wichtiges Thema, so natürlich auch im Endspiel. In dieser und der nächsten Lektion geht es um die Aktivität des Königs – ein typisches Endspielthema.

Im Gegensatz zum Mittelspiel ist der König im Endspiel ein wichtiger Teil der aktiven Kräfte. Einige Autoren definieren das Endspiel sogar über die Frage, ob die Könige aktiviert werden können oder nicht.

Gerade gegen einen Läufer ist oft der andere Felderkomplex schwach:

#### **Nakamura - Kramnik Dortmund 2011**



**30...♔h7!** Kramnik fährt seinen König in den Angriff. **31.♕f2 ♕g6 32.♖c2?**

32.♕f3 ♖a3 33.h3 ♗xc3  
 34.♖b3 ♖xb3 35.axb3 ♗d5 ist zäher, sollte aber langfristig auch verlieren.



# Grundkurs Endspiele 2 - Lektion 1

Theorie für Praktiker

32...♖a3! Kramnik legt Weiß lahm.



Die Springerpartei strebt in der Regel nach der vollen Kontrolle, um Zeit für langwierige Manöver zu bekommen. 33.h3

33.c4 ♖b4 34.♖e2

34.♖d2 ♔f5--+

34...♔f5 35.h3 ♖d3+ 36.♔g2 h4 37.g4+ ♔g6 38.♗e3 ♖c3 39.♔f3 ♖b4 40.♔f2 ♖c2--+

33.♔e2 ♔f5 34.♔d2 ♔g4 35.♔c1 b5 36.♔b2 ♖a4 37.♔b3 a6 38.a3 g6 39.♖f2 ♔h3 40.♖d2 h4--+

33.♔f3 ♖b4 34.♖c1 ♖c6 35.♔e4 ♖xa2 36.h3 ♖h2 37.♔f3 ♖b2 38.g4 ♖h2 39.♔g3 ♖d2 40.♗e3 h4+ 41.♔xh4 ♖d3 42.♗f2 ♖f3 43.♗g3 b5--+

33...b5 34.♖b2

34.♗c5 ♖xc3 35.♖xc3 ♖xc3 36.♗xa7 ♖xa2 37.g4 b4 38.♔e3 ♖c3 39.♔d3 ♖d5 40.♔e4 ♔h7 41.♗c5 g5 42.fxg5 hxg4 43.hxg4 ♔g6--+

34...a6! Kramnik stabilisiert die Lage.

34...♖xc3? wäre wegen 35.♗xc3 ♖xc3 36.♖xb5 ♖c2+ 37.♔f3 ♖xa2 38.g4 verfehlt.

35.♖c2

35.♔f3 b4--+

35...♔f5 Kramniks König ist eingetroffen und das überlastet die Verteidigung.



36.♔f3 Der weitere Vormarsch muss gestoppt werden, aber nun geht der Bauer c3 verloren, ohne dass eine Figur getauscht wird. 36...b4! 37.g4+ hxg4+ 38.hxg4+ ♔g6 39.♔e4 bxc3 40.♖h2

40.♗e3 ♖a4+ 41.♔f3 ♖b4 42.♗c1 ♖d4 43.a3 f6 44.exf6 ♔xf6 45.♔f2 e5 46.fxe5+ ♔xe5 47.♔f3 ♖d3+ 48.♔e2 ♔e4--+

40...♖a4 41.♖f2 a5 42.♔d3



42...c2!? Dieser Trick hebt die Verteidigung endgültig aus. 43.f5+

43.♖xc2? ♖b4+ --

43...♔g5 44.♗b2 ♖b4+ 45.♔c3 ♖xa2 46.♖f1 ♔xg4 47.fxe6 fxe6 Nakamura gab angesichts von 48.♖g1+ ♔f3 49.♖xg7 c1♖+ 50.♗xc1 ♖c2+ --+ auf. 0-1

Lange Königsmärsche kommen in gleichfarbigen Läuferendspielen besonders oft vor:

Onischuk - Samhouri  
 Istanbul 2012



22.h3! Onischuk öffnet seinem König eine Route. 22...f5

22...♔g7 23.♔h2 ♔g6 24.♔g3 ♔g5 25.h4+ +-

23.♔h2 ♔g7

23...f4 24.exf4 ♔g7 25.♗c4 f5

25...♔g6 26.g4 f5 27.f3 exf3 28.♔g3+-

26.♔g1+-



# Grundkurs Endspiele 2 - Lektion 1

Theorie für Praktiker

24.♔g3 ♕g6 25.♕f4 Der König hat das erste Etappenziel erreicht.



25...h5

Wenn Schwarz den Weg mit 25...♕f6 verlegt, dann gewinnt die typische Unterminierung 26.g4! h6 27.gxf5 ♕xf5 28.♕g4 ♕g6 29.♕c8 b6 30.♕b7+- (Baburin in Chess Today 4313)



25...f6 26.g4 fxf4 27.hxg4 f5 28.gxf5+ ♕xf5 29.♕d1+-

26.♕e5! Onischuks König dringt schwarzfeldrig entscheidend ein.



26...h4

26...♕d7 27.♔d6 ♕c6 28.b4 a6 29.♕xa6+-

27.♔d6 ♕e6 28.♕c7

Das direkte 28.♕c4!? ist noch einfacher: 28...♕f6

28...♕c8 29.♕c7+-

29.♕xe6 fxe6 30.♕c7+-

28...♕d5

28...f4 29.exf4 ♕d5 30.♔d6 ♕c6 31.♕e5 e3 32.♕d3+ ♕g7 33.f3+-

29.g3

29.♕c4+- ist auch sofort spielbar.

29...♕g5

29...f4 30.gxf4 ♕e6 31.♕f1 b5 32.♕c6 b4 33.♕b5+-

30.♕c4!



Schwarz gab auf. z. B. 30...♕xc4

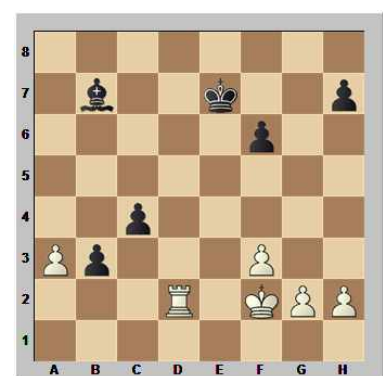
30...♕c6 31.b4 b5 32.♕xf7 ♕a8 33.♕b8 ♕c6 34.♕xa7+-

31.bxc4 hxg3 32.fxf3 f4 33.gxf4+ ♕h4 34.♕xb7 ♕g3 35.c5 ♕f3 36.c6 ♕xe3 37.c7+- 1-0

**Der König soll Freibauern blockieren**

Der Turm ist dafür dagegen nicht gut geeignet:

**Zhao Xue - Stefanova**  
Ankara 2012



35.♕e3!

35.♖d1 c3 36.♕e3 c2 37.♖e1 b2 38.♕d2+ +- ist ebenfalls spielbar.



# Grundkurs Endspiele 2 - Lektion 1

Theorie für Praktiker

Das passive 35.♔e1? c3  
 36.♞e2+ ♔d6 37.♔d1 ♚c8  
 38.g4 ♔c5 39.♞e4 ♚b7 40.♞f4  
 ♚d5 41.♞b4 ♚xf3+ 42.♔c1 ♚d5  
 sollte dagegen verlieren.



35...c3 36.♞e2 ♔d6

36...♚a6 37.♞e1 b2 38.♔d4+ +-

37.♞e1! Die Pointe des weißen Spiels. Nun werden die schwarzen Bauern durch den König blockiert werden:



37...♔c5

37...♚a6 38.♔d4 c2 39.♔c3 ♚c4 40.♔b2+-

38.♔d3 c2 39.♔c3 ♚d5 40.h4 h5 41.♔b2 Der König blockiert Freibauern in der Tat sehr gerne!



41...♔d4 42.♞e8 f5 43.♞d8 ♔c5 44.♞c8+ ♔d4 45.a4 ♔e3 46.a5 f4 47.a6 ♔f2



48.♞c5

Selbst das gierige 48.a7?! gewinnt: 48...♔xg2 49.a8♞?! ♚xa8 50.♞xa8 ♔xf3 51.♞c8+-

48...♚a8 49.♞g5 ♚c6 50.a7 ♚b7 51.♔c1 ♚c6 52.♔d2 ♚a8 53.♞g8

53.♞xh5 ♔xg2 54.♞h8 ♚xf3 55.a8♞ ♚xa8 56.♞xa8+-

53...♚d5 54.a8♞ ♚xa8 55.♞xa8 ♔xg2 56.♞h8 ♔xf3 57.♞xh5 ♔g4 58.♞h8 f3 59.♞f8 1-0

## Der König kann gut eigene Freibauern unterstützen

Dies ist oft ein wichtiger Vorteil des aktiveren Königs:

Kotronias - Jakovenko  
 Bursa 2010



29...♔e6! 30.bxc5 b5! Jakovenkos b-Freibaue ist ein mächtiger Trumpf, weil sein König ihn gut unterstützen kann, während der weiße König den Blockadekräften fehlt. 31.c6 ♔d5



32.♞f3?

Der König muss unbedingt so schnell wie möglich zum Damenflügel eilen: 32.♔f1! ♞b8 33.♔e2 b4 34.♞c1 ♚xc6 35.♔d2 b3 36.♔c3 g6 37.♚f6+





# Grundkurs Endspiele 2 - Lektion 1

Theorie für Praktiker

♔xe5 38.♖b2, und Weiß hat noch praktische Remischancen.

40...c5 41.f4 ♔d3 42.e6 c4  
 43.e7 ♕c6 0-1



32...b4 33.♞xf7

33.♘f4+ ♔e4 34.♔g2 ♕xc6  
 35.♔g3 ♔xe5 36.♞b3 ♞b8  
 37.♘d3+ ♔d4 38.♞xb4+ ♞xb4  
 39.♘xb4 ♕a4--

33...b3 34.♘f4+ ♔c4!



Der König geht in die typische Dominanzkonstellation zum Springer, welche auch „Karpov-Distanz“ genannt werden könnte. 35.♞d7

35.♘e2 b2 36.♞f4+ ♔c5  
 37.♘c3 ♕xc6 38.♔f1 ♞h8--

35...b2 36.♞d1 ♞b8 37.♞b1  
 ♕xc6 38.♘e6 ♕e4 39.♞xb2  
 ♞xb2 40.♘g7

40.♘xc7 g5--



# Grundkurs Endspiele 2 - Lektion 1

Theorie für Praktiker

*Aufgabe 1*



Wie brachte Weiß seinen König ins Spiel?

*Aufgabe 3*



Soll der schwarze König via e6 nach f5 streben?

*Aufgabe 2*



Wie ging Weiß weiter vor?

*Aufgabe 4*



Wie brach Weiß die schwarze Blockade?



# Grundkurs Endspiele 2 - Lektion 1

Theorie für Praktiker

## Aufgabe 1



Wie brachte Weiß seinen König ins Spiel?

**35.e6!!** Karjakin öffnet seinem König die Tür ins schwarze Lager.

35.♔d4? ♕e7! gibt Schwarz dagegen gute Remischancen. z. B. 36.♔xd5

36.♖h1 ♖c8 37.♗b1 ♗c4+ 38.♔xd5 ♖xf4 39.♗b7+ ♔f8 40.e6 fxe6+ 41.♕e5 ♗e4+ 42.♔f6 ♕e8 43.♔xg6 f4 44.♖f7 ♗a4 45.♔g7 ♗xa2 46.♖xf4 a4 47.g6 a3 48.♔f6 ♔f8 49.♗a4 ♖f2+ 50.♔xe6 a2=

36...♗d8+ 37.♔c4 ♗c8+ 38.♔d3 ♗d8+ 39.♔c2 ♗c8 40.♔b3

40.♗h3 ♗c4 41.♖f3 ♕e6 42.♔b3 ♕d5 43.a4 ♗c6 44.♗e3 ♗b6+ 45.♔c2 ♕c4=

40...♕e6 41.a3

41.c4 ♗b8+ 42.♔c3 ♗b1 43.♗h8 ♖f1=

41.a4 ♗c7 42.c4 ♗b7+ 43.♔c3 ♗b4=

41...a4+ 42.♔b4 ♕d5 43.♔xa4 ♗xc3 44.♖xf7 ♗c4+ 45.♔b5

♖xf4 46.a4 ♖f2 47.a5 ♗b2+ 48.♔a4 ♗a2+ 49.♔b4 ♕xe5 50.♖f6 f4 51.♖xg6 f3 52.♖f6 f2 53.♖f8 ♗d2 54.g6 ♗d4+ 55.♔c5 ♖f4 56.♖xf4 ♔xf4 57.g7 f1♗ 58.g8♗ ♗f2+ =

**35...fxe6**

35...♗g7 36.♖xg7 ♔xg7 37.e7+-

35...♔e7 wird mit 36.exf7 ♖f8 37.♔d4 ♔e6

37...♖xf7 38.♖xf7+ ♔xf7 39.♔xd5+-

38.♗g7 ♗c8 39.f8♗ ♖xf8 40.♖xg6+ ♕e7 41.♔xd5+- beantwortet.

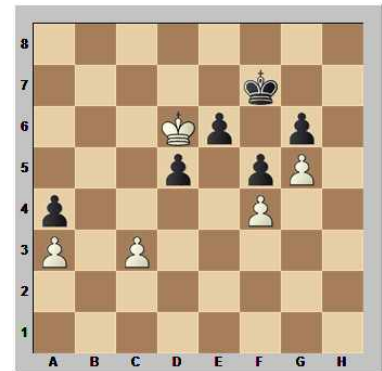
**36.♔d4** Nun ist der Weg frei.



**36...♗g7**

36...♕e8 37.♕e5 ♖f8 38.♗a7 a4 39.♗a8+ ♕e7 40.♖xf8 ♔xf8 41.♕xe6+-

**37.♖xg7 ♔xg7 38.♕e5 ♔f7 39.♔d6 a4 40.a3**



Schwarz gab auf, weil er im Zugzwang ist. z. B. **40...e5 41.♕xe5 ♕e7 42.♔xd5 ♔d7 43.♔c5 ♕e6 44.c4 ♔d7 45.♔b5 ♔d6 46.♔b6 ♔d7 47.c5 ♔c8 48.♔c6 ♔b8 49.♔d7+- 1-0** (Karjakin – Potkin, Moskau 2012)

## Aufgabe 2



Wie ging Weiß weiter vor?

**46.♔a3!** Karjakins König macht den Weg für den Turm frei. **46...♔g4**

46...♗d3 47.♗b2 ♔g4 48.♖xb3 ♗d8 49.♗b4+ ♔f3 50.♗h4+-

**47.♗e4+!**

47.♗b2? ♔h3 48.♖xb3 ♖f8 49.♗b2 ♗c8=



# Grundkurs Endspiele 2 - Lektion 1

Theorie für Praktiker

47...♔f5

47...♔h3 48.♞h4+ ♔g2 49.♔b2  
 ♞d3 50.g4 ♞e3 51.g5 ♞e5

51...♞e7 52.♔xb3 ♞g7 53.♞h5  
 ♔f3 54.h4 ♔g4 55.♞h6+-

52.g6 ♞g5 53.h3 ♞xg6 54.♞g4+  
 ♞xg4 55.hxg4+-

48.♞b4 ♞f2

48...b2+ 49.♔a2 ♞f2  
 50.♞xb2+-

49.h4 ♞g2



50.♞b5+! Ein entscheidendes  
 Zwischenschach, das verhin-  
 dert, dass der schwarze König  
 die Bauern blockiert.

50.♞xb3? ♔g4!=

50...♔e4 51.♞xb3 ♞c2

51...♞g1 52.♞b4+ ♔f5 53.♞b5+  
 ♔f6 54.♞g5+-

51...♔f5 muss mit 52.♞b5+! +-  
 beantwortet werden, um den  
 Bauern von g5 aus zu decken.

52.♞b4+ ♔e5 53.♔b3 ♞f2  
 54.♞b5+ ♔f6 55.♔c4 ♞g2  
 56.♞g5 ♞d2 57.♞g8 ♔f7  
 58.♞g4 ♔f6 59.h5 ♞h2  
 60.♞g6+ ♔f7 61.g4 ♞d2

62.♞g5 ♞d1 63.♞d5 ♞g1  
 64.♞f5+ ♔g7 65.♞g5+ ♔h6  
 66.♞g6+ ♔h7 67.♔d5 ♞e1  
 68.g5 ♞a1

68...♞g1 69.♔e6 ♞a1 70.♞f6  
 ♞a6+ 71.♔f5 ♞a5+ 72.♔g4  
 ♞a4+ 73.♞f4 ♞a7 74.♞d4 ♞b7  
 75.h6+-

69.♞c6 ♞g1

69...♞a5+ 70.♞c5+-

70.♞c7+ ♔g8 71.g6 ♞g5+  
 Schwarz gab auf, weil der Kar-  
 jakins König nach 72.♔e6  
 ♞xh5 73.♔f6+- das Mattnetz  
 persönlich schließt. 1-0 (Karja-  
 kin – Alekseev, Moskau 2012)



## Aufgabe 3



Soll der schwarze König  
 via e6 nach f5 streben?

47...♔e6? Danach kann To-  
 mashevsky seinen f-Bauern als  
 Tomahawk einsetzen.

47...♔f8 war besser und bietet  
 Schwarz laut Baburin in Chess  
 Today gute Remischancen.  
 z. B. 48.♞e1 ♞b3

48...♞e6 49.♞a1 ♞d4 50.♞a8+  
 ♔f7 51.♞a7+ ♔f8 52.♞f6 h5  
 53.f5 ♞xf5+ 54.♔f4 ♞e7=

49.♞f6 h5 50.♔h2 ♞d7 51.♞e4  
 ♞xf6 52.exf6 ♔f7 53.♞xd3  
 ♞xd3 54.g3 ♔xf6=

48.f5+!!



48...♔d7





# Grundkurs Endspiele 2 - Lektion 1

Theorie für Praktiker

48...♖xf5? 49.♙g4#

48...gxf5?! 49.♗f4+ ♔e7  
 50.♗xd3 ♖b3 51.♙e2+-

48...♖f7 49.e6+ ♔g8 50.♖e5  
 gxf5 51.♗f6+ ♔g7 52.♗h5+  
 ♔g6 53.♗f4+ ♔f6 54.e7 ♖xe5  
 55.e8♖+ +-

49.e6+ ♔d6 50.♖e1

50.♖xd3 ♗xd3 51.e7 ♖b8 52.f6  
 ♔e6 53.♗c7+ ♔f7 54.♙d5+  
 gewinnt ebenfalls.

50...♖b8 51.e7



Schwarz gab angesichts von  
**51...♖e8**

51...♖xd5 52.♙xd5 ♔xd5 53.f6  
 ♗e4+ 54.♖xe4 ♔xe4 55.f7+-

52.f6 ♖xd5 53.f7 ♖xe7  
 54.f8♖+- auf. 1-0 (Tomashevsky – So, Tromso 2013)

## Aufgabe 4



Wie brach Weiß die  
 schwarze Blockade?

**73.d6!** Die Vertreibung des  
 Läufers von der Diagonale d8–  
 h4 ist wichtiger als der Bauer.  
**73...♙xd6**

73...♙d8 74.♙c8 ♔e5 75.d7  
 ♔d6 76.♔g4 ♔e5 77.♙b7 ♔f6  
 78.h5 ♔g7 79.♔f5 ♔h6  
 80.♙f3+-

74.♔g6 ♔e5



**75.♙h3?** Dies verliert aller-  
 dings ein wichtiges Tempo.

75.♙c8! ist angesagt. z. B.  
 75...♔d4

75...a5 76.bxa6 ♙b8 77.h5+-

75...♙c5 76.h5 a5 77.bxa6 b5  
 78.h6 ♔d6 79.h7 ♙d4 80.a7+-  
 76.h5 ♔c5 77.♙a6 Das  
 schwarze Gegenspiel ist nun  
 gestoppt.



77...♔d5 78.h6 ♔e6 79.♔g7+-

**75...♙c5 76.h5**

76.♙c8 ♔d6 77.♔f7 a5  
 78.bxa6 b5 79.h5 ♔c7 80.♙e6  
 ♔b6=

**76...♙d4 77.h6 ♔d6 78.♔f7**



78.♙c8 ♔e7 79.h7 ♔f8=

**78...a5!** Schwarz muss nun  
 Gegenspiel einleiten. **79.bxa6**

79.h7? verliert wegen 79...a4  
 80.♙e6 ♔c5 81.♔e7 a3 82.♙a2  
 ♔xb5 83.♔d6 ♔b4 84.♔d5  
 ♙h8 85.♔c6 b5 86.♙g8 ♔a4+  
 sogar.



# Grundkurs Endspiele 2 - Lektion 1

Theorie für Praktiker

79...b5 80.h7



80.♔f1 ♖c6 81.♗e6 b4 82.♙c4  
 ♗b6 83.♗d5 ♙h8 84.♗e4 b3  
 85.♗d3 b2=

80...♗c7! Der richtige Weg.

Denn 80...♗c6? läuft in  
 81.♙d7+ ♗xd7 82.a7+-

81.♙f1 b4!

81...♗b6? 82.♙xb5 ♗xb5  
 83.a7+-

82.♗e6

82.♗g8 ♗b6 83.h8♙ ♙xh8  
 84.♗xh8 b3 85.♙d3 b2 86.♗g7  
 b1♙ 87.♙xb1 ♗xa6=

82...b3 83.♗d5 b2 84.♙d3

84.a7 b1♙ 85.a8♙ ♙xh7  
 86.♗xd4 ♙d7+ =

84...♙h8 85.♗c5 ♙g7 86.♙e4  
 ♗b8 87.♗b6 ♙d4+ 88.♗b5  
 ♗a7 ½-½ (Kamsky – Lou Yi-  
 ping, Tromso 2013)

