

Kombinationen... Lektion 2

...der modernen Praxis 2



LEKTION 2

Inhalt

Kombinationen 11-20

*Kombinationen
mit Lösungen*

Kombination #1

Weiß am Zug



- a). 36. ♖xa5
- b). 36. ♕g2
- c). 36. ♗d4

Kombination #13

Weiß am Zug



- a). 24. d6
- b). 24. ♖xe7
- c). Ein anderer Zug!

Kombination #12

Weiß am Zug



- a). Mehr als Dauerschach ist für Weiß nicht zu holen!
- b). Quatsch, Weiß setzt doch matt!
- c). Alles falsch, Schwarz steht immer besser!

Kombination #14

Weiß am Zug



- a). 23. ♖xg7+
- b). 23. ♗xd5



Kombinationen... Lektion 2

...der modernen Praxis 2



Kombination #15

Weiß am Zug



- a). 31. ♘e1
- b). 31. ♘g5
- c). 31. ♘h4

Kombination #17

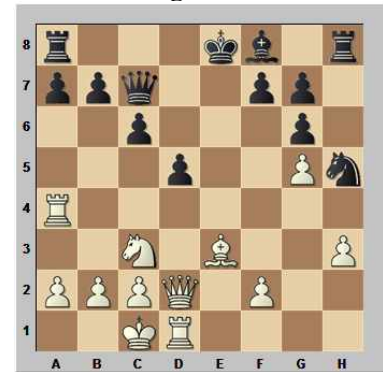
Weiß zieht



- a). 31. ♖hf1
- b). 31. ♗d2
- c). 31. ♗c3

Kombination #19

Weiß am Zug



- a). 20. ♖e1
- b). 20. ♙xa7
- c). 20. ♘xd5

Kombination #16

Weiß am Zug



- a). 25. ♖xg6+ gewinnt!
- b). 25. ♖xg6+ ergibt Dauerschach!
- c). 25. ♖xg6+ verliert!

Kombination #18

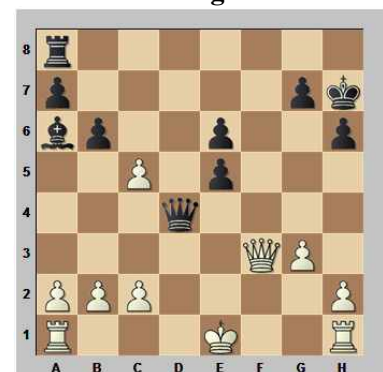
Weiß am Zug



- a). 39. g4
- b). 39. ♙h6
- c). Ein anderer Zug!

Kombination #20

Schwarz am Zug



- a). 22... ♖f8
- b). 22... ♙b7
- c). 22... ♖d8
- d). 22... e4



Kombinationen... Lektion 2

...der modernen Praxis 2

Kombination #1

Weiß am Zug



Tikkanen - Eriksson

Schwedische Meisterschaft (4),
 Vasteras 2011

- a). 36. ♖xa5
- b). 36. ♔g2
- c). 36. ♙d4

36. ♙d4!+- Auch die Alternativen wahren großen Vorteil, aber der Partiezug ist der schönste und tödlichste. Nach 36... ♖xd4 37. ♖f7+- sah das auch der Nachziehende so und gab auf. 1-0



Kombination #12

Weiß am Zug

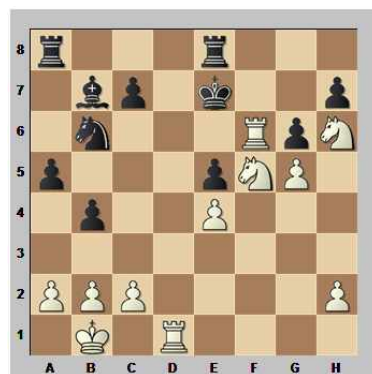


Muzychuk - Lahno

FIDE Grand Prix Frauen (3),
 Rostov 2011

- a). Mehr als Dauerschach ist für Weiß nicht zu holen!
- b). Quatsch, Weiß setzt doch matt!
- c). Alles falsch, Schwarz steht immer besser!

Natürlich ist Antwort „b“ richtig! Mit 28. ♖f7+ +- leitet Weiß ein forciertes Matt ein. 28... ♔e6 29. ♖f6+ ♔e7 30. ♘gf5+!



Oder 30. ♘hf5+!

30... ♗xf5 31. ♘xf5#

Kombination #13

Weiß am Zug



Nelson - Hegarty

98. Britische Meisterschaft (2),
 Sheffield 2011

- a). 24. d6
- b). 24. ♖xe7
- c). Ein anderer Zug!

24. ♖xe7!+- ist der Weg zum Glück. Schwarz gab sich sofort geschlagen. Nach 24... ♔xe7 opfert sich gleich auch noch der nächste Turm. 25. ♖xe7 ♖xe7 26. ♖xf6+ ♔g8 27. ♙h6+- 1-0



Kombinationen... Lektion 2

...der modernen Praxis 2

Kombination #14

Weiß am Zug



Palliser - Shaw

98. Britische Meisterschaft (2),
Sheffield 2011

- a). 23. ♖xg7+
- b). 23. ♜xd5

23. ♖xg7+! +- Ein eleganter Gewinnweg, der zum Matt führt.

Doch haben Sie auch erkannt, dass 23. ♜xd5!+- ebenfalls eine sehr gute Lösung ist? z. B. 23... ♖a7 24. ♜xf6+ ♔h8 25. ♜g5 ♖xe7 26. ♖xe7 ♜e6 27. ♖xe6+-



Analysediagramm

In der Partie folgte noch 23... ♔xg7 24. ♖e7+ ♔g8 25. ♖h6 und Schwarz gab sich geschlagen. 1-0



Kombination #15

Weiß am Zug



Hamdouchi - Albets

XXIX Andorra Open (4),
Arinsal 2011

- a). 31. ♜e1
- b). 31. ♜g5
- c). 31. ♜h4

Die Alternativen sind nicht schlecht, aber zum sofortigen Sieg führt nur 31. ♜g5!+- Der Springer ist tabu. 31... ♖e8 Der Turm räumt das Feld f8.

31... hxg5 32. h6+-

32. ♜xf7 ♔h7



33. ♖f4

Sehr schön ist auch 33. ♖f5!+-

33... g5 34. ♖f6 Schwarz gab auf. 1-0

Kombination #16

Weiß am Zug



Pashikian - Jobava

Lake Sevan (3), Martuni 2011

- a). 25. ♖xg6+ gewinnt!
- b). 25. ♖xg6+ ergibt Dauerschach!
- c). 25. ♖xg6+ verliert!

25. ♖xg6+! Diesen Turm erhält Weiß mit hohen Zinsen zurück: 25... ♔xg6 26. f5+

26. ♖g1+?? ♔f7+-



Kombinationen... Lektion 2

...der modernen Praxis 2

26...♔g7

26...♙xf5 27.exf5+ ♔f7
 28.♖xc4+ +-

26...♔f7 27.fxe6+ ♔e7
 28.♗d5+ ♔xe6 29.♖xc4+-

27.♞g1+ ♔f8 28.♖xf6+ ♙f7
 29.♞h1+- Schwarz gab auf.
 1-0



Kombination #17

Weiß zieht



Morozevich - Shirov

ACCENTUS GM-Turnier (6),
 Biel 2011

- a). 31.♞hf1
- b). 31.♖d2
- c). 31.♖c3

31.♖d2? Der Partiezug reicht nicht zum Gewinn.

Richtig ist 31.♖c3!+- . Vielleicht befürchtete Weiß 31...♞e3, aber mittels 32.♖xe3! ♖xe3 33.hxg4+- ließ sich eine glatte Gewinnstellung erreichen.



Analysediagramm

31.♞hf1?? exf1♗+ -+

In der Partie musste sich Weiß nach 31...♙f3 32.♞hg1 ♞e3 33.b5 f5 34.♖d4 ♙e4 35.♖xe3 ♖xe3 36.♙xe4 ♖xe4 37.c6 bxc6 38.bxc6 f4 39.c7 fxg3+ 40.♞xg3 ♖xc4 mit einem halben Punkt begnügen. ½-½

Kombination #18

Weiß am Zug



Petrosian - Zhou

Lake Sevan (2), Martuni 2011

- a). 39.g4
- b). 39.♙h6
- c). Ein anderer Zug!

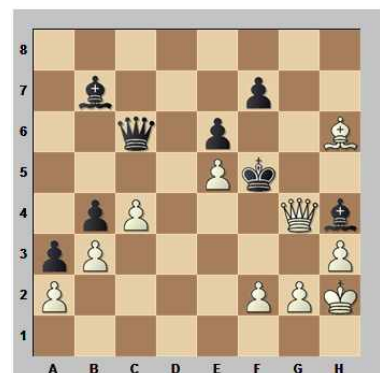
39.♙h6!+- Ein starker Zug, der Schwarz forciert matt setzt.
 39...♙f6

39...gxh6 40.♖g8+ ♔f5

40...♔h5 41.♖g4#

41.♖g4#

40.♗xh4+ ♙xh4 41.♖xg7+ ♔f5 42.♖g4+ Schwarz gab auf.



42...♔xe5 43.♖f4#



Kombinationen... Lektion 2

...der modernen Praxis 2

Kombination #19

Weiß am Zug



Kryvoruchko - Rakhmangulova
 4. Paleohora Open (2), 2011

- a). 20. ♖e1
- b). 20. ♔xa7
- c). 20. ♜xd5

20. ♜xd5! Der beste Zug, der Schwarz alt aussehen lässt.
20...cxd5 21. ♖xd5 Der König im Zentrum ist leichte Beute!
21...♞c8

21... ♕e7 22. ♞c4! ♜b8 23. ♕xa7!
 ♞xa7 24. ♜d7+ ♖f8 25. ♞c8+ +-

22. ♞c4+- Schwarz gab auf.



22... ♜d8 23. ♞xc8 ♜xc8
24. ♜b5+ ♕e7

24... ♜c6 25. ♜e5+ ♕e7
 26. ♜b8+ +-

25. ♜e5+ ♜e6 26. ♜c7+ +- 1-0

Kombination #20

Schwarz am Zug



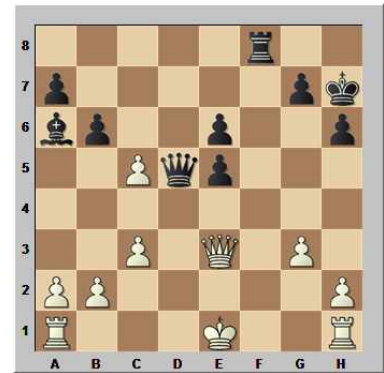
Belyakov - Laznicka
 Czech Open Rapid (2),
 Pardubice 2011

- a). 22... ♞f8
- b). 22... ♕b7
- c). 22... ♞d8
- d). 22...e4

22... ♞f8!+- Dies ist der beste Zug. Es folgte **23.c3**

Will Weiß mit beispielsweise **23. ♜g2** seine Dame retten, folgt **23... ♜e3+ 24. ♕d1 ♞d8+ +-**

23... ♜c4 24. ♜e3 Die Dame hat sich auf ein sicheres Feld geflüchtet, aber **24... ♜d5!+-** macht klar: Es gibt für Weiß keinen Blumentopf mehr zu gewinnen!



25. ♞g1 ♞f3 26. ♜d2 ♜e4+
27. ♕d1 ♞d3 28. cxb6 ♜f3+
 Weiß gab auf. **0-1**

