

# Grundkurs Endspiele 2 - Lektion 2

Theorie für Praktiker



## LEKTION 2

### AKTIVIEREN SIE DEN KÖNIG! 2

#### Inhalt

Einführung

Lehrbeispiele

Aufgaben

Lösungen

Diese Lektion setzt das Thema „Aktivität des Königs“ fort.

Die Schlagworte lauten: Mattangriff im Endspiel, 4. Partiephase und Schutz vor Schachs.

#### Mattangriff im Endspiel

Viele Faustregeln des Mittelspiels gelten im Endspiel weiterhin. So sollten möglichst alle Kräfte in den Angriff geführt werden und kein Angriffspotenzial getauscht werden. Es gibt es jedoch einen sehr wichtigen Unterschied: Der angreifende König schaltet sich sehr oft selbst in den Angriff ein:

#### Nakamura - Gelfand Moskau 2013



**35...e3!** Gelfand öffnet die weiße Königsstellung für seinen Angriff. **36.fxe3 ♖xe3+ 37.♔g2**

Nach **37.♔h1 ♕d5+ 38.♕g2 ♖xb5 39.♖xb5 ♔e5--+** gewinnt Schwarz wegen des aktiveren Königs. **37...♕d5+ 38.♔h3**



**38...♖xb5!** Hier ist der Abtausch von Angriffspotenzial gerechtfertigt, weil sich der schwarze König stark einschalten kann.

**38...♖g8?** wird mit **39.♕c4** beantwortet.

**39.♕xb5 ♖e5 40.♖c3?!**

**40.♖b6** ist zwar zäher, aber ebenfalls unzureichend. z. B. **40...♕f3 41.♖dc4 ♖xc4 42.♕xc4**

**42.♖xc4 ♕e2 43.♖xe3 ♕xb5--+**

**42...♔g5 43.♖d7**

**43.♖a4 ♕c6 44.♕b3 ♔f6--+**

**43...a4 44.♖e5 ♕g4+ 45.♖xg4 fxg4+ 46.♔g2 ♕xc5 47.h3 h5 --+**

**40...♕f3!** Gelfands Läufer knüpfen ein Mattnetz. **41.♕e2**

**41.♖c4 ♕xc5--+**

**41.♖a4?** scheitert an **41...♖g4 42.c6 ♖f2+ 43.♔h4 ♕g5#**

**41...♕xe2 42.♖d5+**

**42.♖xe2 ♕xc5** muss verloren sein.



# Grundkurs Endspiele 2 - Lektion 2

Theorie für Praktiker

42...♔g5 43.♖xe3 ♖g4



Alle schwarzen Kräfte sind am Angriff beteiligt, so dass es keine Rettung mehr gibt:  
**44.♔g2**

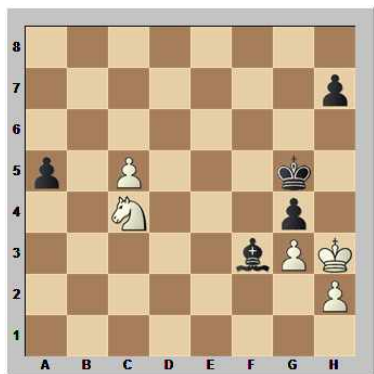
44.♖xg4? ♕f1#

44.♖dx5 ♕f3 45.♖xg4 ♕xg4+  
 46.♔g2 ♕xf5-+

Das vielleicht schönste Mattbild ergibt sich nach 44.♖dc4 ♕f3 45.♖xg4

45.c6 ♖f2#

45...fxg4#



Wirklich beeindruckend, mit wie wenig Kräften ein Matt möglich ist!

44...♖xe3+ 45.♔f2 ♖c4 0-1

Ungleichfarbige Läufer helfen auch im Endspiel dem Angreifer, wenn noch weitere Figuren auf dem Brett sind. Schon jeweils ein Turm reicht dafür aus:

Carlsen - L'Ami  
 Wijk aan Zee 2013



56.♔f4! ♔h7?

56...f5 gibt Schwarz viel bessere Remischancen, weil sein König nicht so abgedrängt wird. z. B. 57.♖xg7+ ♔f6 58.♖g5 ♕d3 59.b5 ♔f7 60.♔e3 ♕c2 61.♕g7 a3 62.♕c3 ♖b2, und Schwarz kann noch kämpfen.

57.♖xg7+! Carlsen bringt alle seine Kräfte in den Angriff.

57.♕xg7? ♔g6 58.♕f8 f5 59.♖g7+ ♔f6 hätte in die obige Variante gemündet.

57...♔h8 58.♔f5 ♖c2 59.♔xf6



59...a3?!

Es ist besser, den weißen König mit 59...♖c6+ aus seiner Angriffsposition zu vertreiben. Es ist jedoch unwahrscheinlich, dass sich Schwarz über Wasser halten kann. z. B. 60.♔e5!

Nicht jedoch 60.♔g5? ♖c8 61.♖b7 ♖xf8 62.♖xb5 ♖a8 63.♖e5 a3 64.♖e1 a2 65.♖a1 ♖g8+ 66.♔xh5 ♖xg2 67.b5 ♖b2 68.♔g4 ♖xb5 69.♖xa2 ♔g7=

60...♖c8

60...a3? 61.♖a7 ♖a6 62.♖xa6 ♕xa6 63.♕c5+-

60...♖a6 61.♖g5 a3 62.♔g7+ ♔g8 63.♔f4 ♔f7 64.♕a1+-

61.♖b7 ♖xf8 62.♖xb5 ♖a8 63.♖c5+-

60.♖a7?! Es war genauer, den Turm in seiner starken Angriffsposition zu belassen und den Läufer zuerst zurückzubringen:

60.♕c5!, und Schwarz hat keine Verteidigung mehr. z. B. 60...a2

60...♖d2 61.♖a7 a2

61...♖xg2 62.♖xa3+-



# Grundkurs Endspiele 2 - Lektion 2

Theorie für Praktiker

62.g4 ♖c6 63.g5 ♗xf3 64.g6 ♗d5 65.♔g5 ♗e4

65...♗d1 66.♔h6 a1♚ 67.♗xa1 ♗xa1 68.♗d4+ ♔g8 69.♗xa1+-

66.♔h6 ♗d8 67.♗xa2+-

61.♗d4 ♗c4

61...♗c4 62.♗c7+-

61...♗d2 62.♗e5 ♗d6+ 63.♔f5 ♗d5 64.♗a7+ ♔g8 65.♗xa2+-

62.♗e5 ♗c8 63.♔f5 ♗f8+ 64.♔e4+-

60...a2 61.g3



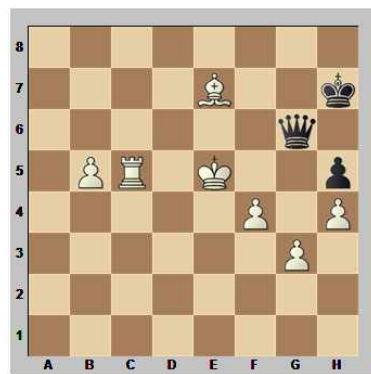
61...♗c6+? Ein Schritt in die falsche Richtung, weil ♗a6 ohnehin nicht spielbar ist. Ich kann aber selbst mit Computerhilfe nicht sagen, ob Schwarz sich noch retten kann oder nicht.

z. B. 61...♗c3 62.♗xa2

62.f4 ♗a6 63.♗xa6 ♗c6+ 64.♗xc6 a1♚+ 65.♔f7

65.♔g6? ♔g8=

65...♗a7+ 66.♗e7 ♔h7 67.b5 ♗b8 68.♗c5 ♗g8+ 69.♔f6 ♗g6+ 70.♔e5



62...♗f3+ 63.♔e7 ♗xg3 64.♗a5 ♗e3+ 65.♔f6 ♗f3+ 66.♔g5 ♗d7 67.♗d6 ♔g7 68.♔xh5



In beiden Fällen ist die Lage nicht klar. Am Brett sollte es allerdings so gut wie unmöglich sein, remis zu halten - besonders gegen Carlsen.

62.♔g5 ♔g8

62...♗a6?! 63.♗g7+ ♔g8 64.♗xa6 ♗xa6 65.♗a1+-

63.♗c5

Der Computerzug 63.♗g7!? +- ist ebenfalls sehr stark.

63...♗a6

63...♗a6?! 64.♗xa6 ♗xa6 65.♗d4 ♗e2 66.♔xh5 ♗xf3+ 67.g4 ♔f7 68.♔g5+-

63...♗c4 64.♗d4 ♗d6 65.♗e5 ♗d3 66.g4 ♗xf3 67.♔xh5 ♗e3 68.♔g6+-

64.♗d4 ♗d6 65.♗a1



Schwarz gab auf. Sehr früh, aber gerechtfertigt wie folgende Beispielvarianten zeigen: 65...♗d5+

65...♗c4 66.♔xh5 ♗d1 67.♗f6 ♗d5+ 68.♔g4+-

65...♗e2 66.f4 ♗d2 67.f5 ♗f3 68.b5 ♗d5 69.b6 ♗b5 70.♗xa2 ♗xb6 71.♗a3 ♗e4 72.♗e3 ♗b4 73.♗c3 ♗c4 74.f6 ♗c5+ 75.♔h6 ♗c4 76.♔xh5+-

65...♗d1 66.♗xa6 ♗xa1 67.♔xh5+-

66.♔f6 ♗c4 67.♗a8+ ♔h7 68.g4 hxg4

68...♗b5 69.♗a7+ ♔g8 70.g5 ♗b6+ 71.♔f5 ♗e6+ 72.♔e5 ♗b3 73.f4+-

69.fxg4



# Grundkurs Endspiele 2 - Lektion 2

Theorie für Praktiker



40...♔g4?! 41.♕e2 ♔xh4  
 42.♔d2 ♕g4 43.a3=

40...♔e4?! 41.h5 ♔d4

41...c4 42.♖b5=

42.♔g2=

**41.h5?** Weiß steht mit dem Rücken zur Wand. Sein König muss zum Damenflügel eilen:



69...♖d6+

69...♖b5 70.♕c3 ♖b6+ 71.♔g5 ♖g6+ 72.♔f4 ♖g8 73.♖a7+ ♔h6 74.♔g3 ♕e6 75.♕d2+ ♔g6 76.b5 ♖c8 77.b6+-

70.♔f5 ♕e6+ 71.♔g5 ♖d5+ 72.♔f4 ♖d1 73.♕e5 ♕d5 74.♖a7+ ♔g8 75.h5 ♖f1+ 76.♔g5 ♖f7 77.♖a5 ♖e7 78.♕a1 ♖d7 79.b5 ♖d6 80.h6 ♖d7 81.b6 ♔h7 82.♖a3+- 1-0

Auch im Turmendspiel ist Aktivität äußerst wichtig:

**Bartsch - Ftacnik**  
 Bundesliga 2012/13



**40...♔f4!** Ftacnik spielt auf Matt.

41.♔g2? scheitert an 41...♖c2+

41...c4? 42.♖b5 ♖g3+

42...♖c2+ 43.♔h3=

43.♔h2 ♖g8 44.♖xb4 ♖c8 45.♔h3 ♔e3 46.h5 c3 47.♖b3 ♖c4 48.♖xc3+ ♖xc3 49.♔g4 ♔e4 50.h6 ♔e5 51.h7 ♖c8 52.♔g5=

42.♔h3 ♖c1 43.♔g2 c4 44.h5 ♖c2+ 45.♔h3 c3 46.h6 ♖d2 47.♖a6

47.h7 ♖d8 48.♖c5 ♖h8 49.♖c7 ♔e3+-

47...c2 48.♖c6 ♖d3+ 49.♔g2 ♖c3 50.♖xc3 bxc3 51.h7 c1♖ 52.h8♖ ♔e4+-

41.♖a8? ♖c2+ 42.♔e1 c4 43.♔d1 ♖h2 44.♖c8 ♔e3 45.♖xc4 ♔d3+-

Nach dem richtigen 41.♔e2 ♔e4 42.♔d2 ♔d4 43.♖a6 ♖h3 44.♔c2

44...♖xh4

44...c4 45.♖d6+ ♔c5 46.♖d8 ♖h2+ 47.♖d2 ♖xh4 48.♖g2

45.♖d6+ ♔c4 46.♖d2 kann Weiß sich in beiden Fällen vermutlich halten.

**41...♖c2+!** Ein tödliches Zwischenschach. **42.♔g1**

42.♔e1 ♔e3 43.♔d1 ♔d3+-

**42...♔g3 43.♔f1 ♔f3 44.♔g1**

44.♔e1 hilft auch nicht. z. B. 44...♔e3 45.♔d1

45.♔f1 c4 46.♔g1 ♖d2 47.h6 ♖d8 48.♖e5+ ♔d4 49.♖h5 c3 50.♔f2 c2 51.♖h1 ♔c3 52.h7 ♔b2+-

45...♔d3 46.h6 ♖h2 47.♔c1 ♔c4 48.♔b1

48.♖a6 ♔c3+-

48...♖xh6 49.♔b2 ♖h2+ 50.♔c1 ♔d4 51.♔b1 ♖g2 52.♖b5 ♖e2 53.♖a5 ♖e5 54.♔b2 c4 55.♖a8 ♖e2+ 56.♔c1 ♔c3+-

**44...♖g2+ 45.♔h1**



# Grundkurs Endspiele 2 - Lektion 2

Theorie für Praktiker

45. ♖f1 ♜h2 46. ♔e1 ♕e3  
 47. ♖d1 ♔d3 48. ♖c1 c4  
 49. ♗g5

49. ♗d5+ ♔c3 50. ♖d1 ♜xa2+-

49... ♜h1+ 50. ♖b2 c3+ 51. ♖b3  
 ♜b1+ 52. ♖a4 c2 53. ♜c5 c1♚  
 54. ♜xc1 ♜xc1 55. ♖xb4 ♔d4+-

45... ♗g5 46. h6?! Das lässt ein  
 Matt zu, aber Weiß ist ohnehin  
 verloren.

z. B. 46. ♗a8 ♜xh5+ 47. ♖g1 c4  
 48. ♜c8 ♜h4+-

46... ♖f2! 0-1



## Die 4. Partiephase

Die 4. Partiephase entsteht  
 nach Eröffnung, Mittelspiel  
 und Endspiel, wenn sich beide  
 Seiten eine neue Dame holen.  
 Die wichtigste Faustregel ist  
 hier:

**Wer das erste Schach geben  
 kann, gewinnt!**

Oder genauer:

**Wer den sicheren König hat,  
 ist im Vorteil.**

Topalov verwertet das folgende  
 Turmendspiel technisch gut:

### Topalov - Nakamura Renova 2013



63. ♖c2!? Sehr subtil!

63. c6 gewinnt zwar ebenfalls,  
 wäre angesichts von 63... h1♚  
 64. ♜xh1 ♜xh1 65. b8♚

65. c7 ♜c1+ 66. ♖b4 ♜xc7  
 67. b8♚ ♜e7

65... ♜c1+ 66. ♖d2 ♜xc6 aber  
 schlechte Technik, weil Weiß  
 nun mit Dame gegen Turm  
 gewinnen muss.

63... ♗g8

63... h1♚ 64. ♜xh1 ♜xh1  
 65. b8♚+-

64. c6 ♗g2+ 65. ♖c3 ♗g3+  
 66. ♖c4 ♗g1

66... ♗g8 67. c7 ♗g1 68. c8♚  
 ♜xd1 69. ♗g4+-

67. b8♚ h1♚

67... ♜xd1 68. ♗xh2+-

68. ♗d4+! Erneut gute Technik,  
 denn Weiß gewinnt die 4. Par-

tiephase angesichts des offenen  
 schwarzen Königs leicht.



68. ♜xg1 ♗xg1 69. ♗e8+ ge-  
 winnt zwar ebenfalls, ist aus  
 menschlicher Sicht aber viel  
 schwieriger.

68... ♖f5

68... ♖f3 69. ♗f4+ ♔g2  
 70. ♗g4+ ♖f2 71. ♗d2+ ♖e3  
 72. ♗e2#

69. ♗f4+ ♔g6 70. ♗d6+ ♖h7  
 71. ♗f5+ ♖h8 72. ♗f8+



Schwarz gab angesichts von  
 72... ♖h7 73. ♗d7+ ♖g6  
 74. ♗g7+ ♖h6 75. ♗h8# auf.  
 1-0



# Grundkurs Endspiele 2 - Lektion 2

Theorie für Praktiker

## Schutz vor Schachs

Besonders Turmschach- und Damenschachserien kommen häufig vor. Eine wichtige Technik gegen den Regen von Turmschachs ist der Regenschirm:

**Almasi - Shukuraliev**  
 Istanbul 2012



**50...g4!?** Schwarz opfert seinen letzten Bauern, um seinem König auf g3 einen Schlupf zu verschaffen.

50...♖b2 51.♔h2+-

50...♞d2 51.♔h2 ♞d8 52.♞c5 ♞h8+ 53.♔g1 ♞d8 54.♞c4+ ♔f5 55.♔h2 ♞d2 56.b5 ♞b2 57.♞c5+ ♔f4

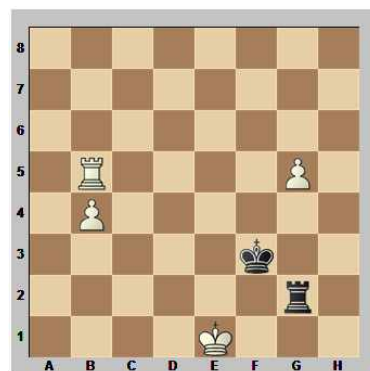
57...♔f6 58.♔h3 ♞b3 59.g3 ♞b4 60.♞d5 ♔g6 61.♞d6+ ♔f7 62.♞b6 ♔g7 63.♞b8+-

58.♔h3 ♞b1 59.g3+ ♔xf3 60.♞f5+ ♔e4 61.♔g4+-

**51.fxg4 ♔g3!**



Der schwarze König nutzt den Bauern g4 als Schutzschirm gegen den Schachregen. Der Begriff stammt von Mark Dworetzki aus seiner exzellenten Endspieluniversität.  
**52.♔f1! ♞f2+ 53.♔e1 ♞xg2 54.g5 ♔f3**

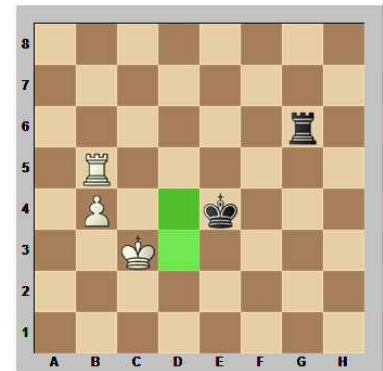


**55.♞c5?** Überraschenderweise vergibt dieser natürliche Zug den Gewinn.

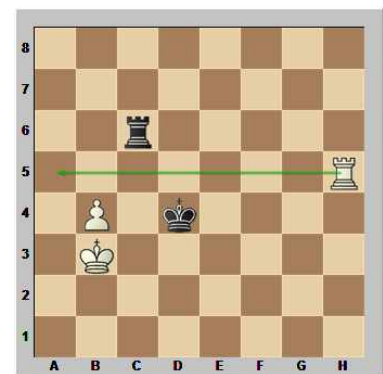
55.g6 ♞xg6

55...♔e3 56.♞e5+ ♔d4 57.♞e6 ♔d5 58.♞b6 ♔e4 59.b5+-

56.♔d2 ♔e4 57.♔c3 Bodycheck!



57...♞c6+ 58.♔b3 ♔d4 59.♞h5 Nun entscheidet die Absperung.



z. B. 59...♞c8 60.b5 ♞c5 61.♞h4+ ♔d5 62.♔b4 ♞c8 63.♞h6+-

**55...♔e3 56.♔f1 ♞g4**

56...♞f2+ 57.♔g1 ♞b2 remisiert ebenfalls.

Nicht jedoch 56...♞b2? 57.♞c4 ♔f3 58.♔e1 ♔e3 59.♔d1 ♔d3 60.♔c1 ♞g2 61.♞c8! Der Turm muss auf die 8. Reihe ziehen.



# Grundkurs Endspiele 2 - Lektion 2

Theorie für Praktiker



61... ♖xg5

61... ♗g4 62.g6 ♖xb4 63.g7+-

62. ♖b2 ♗g7 63. ♖b3 ♖b7  
 64. ♖a4 ♗a7+ 65. ♖b5 ♖b7+  
 66. ♖a5 ♗a7+ 67. ♖b6+-

57. ♖b5 ♖f3 58. ♗f5+ ♖e3  
 59. ♗e5+ ♖d4 60. ♗c5 ♖e3  
 61. ♖b5 ♖f3 62. ♖e1 ♖e3  
 63. ♖d1 ♖d3 64. ♗d5+ ♖e4  
 65. ♗c5 ♖d3 66. ♖e1 ♖e3  
 67. ♗e5+ ♖d4 68. ♖b5 ♖e3  
 69. ♖f1 ♖f3 70. ♗f5+ ♖e3  
 71. ♗e5+ ♖d4 72. ♗a5 ♖e3  
 73. ♗c5

73.b5 ♖xg5 74. ♗a3+ ♖d4  
 75. ♖b3 ♖c4=; 73. ♗a3+ ♖d4=

73... ♖xb4 74. ♖g2 ♖f4!  
 75. ♖h3 ♖b8 76.g6

76. ♖h4?? ♖h8#

76... ♖h8+ 77. ♖g2 ♖g8 1/2-1/2

Natürlich kann auch die Dame lange Schachserien geben:

## Berkes - Can Legnica 2013



88.f3! Zunächst muss Weiß im Damenendspiel, bleiben.

Denn das Bauernendspiel nach 88. ♗d5+? ♗xd5+ 89. ♖xd5 ist nur remis: 89...f3 90.gxf3 ♖f4 91. ♖e6 ♖xf3 92. ♖f5 ♖xf2 93. ♖g4 ♖e3 94. ♖xh4 ♖f4=

88... ♗a6+ 89. ♖c5 ♗a5+?!

89... ♗a3+! ist zäher, aber Weiß sollte auf lange Sicht dennoch gewinnen. z. B. 90. ♖d5 ♗a8+ 91. ♖d6 ♗d8+ 92. ♖c5 ♗c7+ 93. ♗c6 ♗e7+ 94. ♖d5 ♖f5 95. ♗c8+ ♖f6 96. ♗h8+ ♖g6 97. ♗e5 ♗b7+ 98. ♖c5 ♗a7+ 99. ♖b4 ♗f7

99... ♗e3? 100. ♗xe3 fxe3  
 101. ♖c3 ♖f5 102. ♖d3 ♖f4  
 103. ♖e2 ♖g3 104. ♖xe3 ♖xg2  
 105.f4 ♖xh3 106.f5+-

99... ♗b6+ 100. ♖c3 ♗c6+  
 101. ♖d3 ♗a6+ 102. ♖e4 ♗e2+  
 103. ♖xf4+-

100. ♖c3 ♗a2 101. ♗xf4 ♗a3+  
 102. ♖d2 ♗b2+ 103. ♖e1 ♗a1+  
 104. ♖f2 ♗b2+ 105. ♖g1 ♗b6+  
 106. ♖h2+-

90. ♖c6 ♗a6+ 91. ♖d7 ♗a7+  
 92. ♖d6 ♗b8+ 93. ♖e7 ♗c7+  
 94. ♖e6 ♗b6+ 95. ♖f7 ♗f6+

95... ♗b3+?! 96. ♗e6+-

95... ♗c7+?! 96. ♗e7+ +-

96. ♖e8



Berkes König hat sein Ziel erreicht und Can werden die Schachs schon bald ausgehen. 96... ♖h6

96... ♗b6 97. ♗d5+ ♖g6  
 98. ♗f7+ ♖g5 99. ♗g7+ ♖f5  
 100. ♗g4+ ♖e5 101. ♗g5+ ♖d4  
 102. ♗xf4+-

96... ♗h8+ 97. ♖d7 ♗g7+  
 98. ♗e7+-

97. ♖d7 ♖g5

97... ♗g7+ 98. ♗e7 ♗b2

98... ♗d4+ 99. ♗d6+-

98... ♗xg2 99. ♗xh4+ ♖g6  
 100. ♗g4+-

99. ♗xh4+ ♖g7 100. ♗g5+ ♖h7  
 101. ♗xf4+-

98. ♗e7 ♖h5!? Can versucht den letzten Trick.



# Grundkurs Endspiele 2 - Lektion 2

Theorie für Praktiker



98...♞xe7+ 99.♔xe7 ♔f5  
 100.♕f7 ♕e5 101.♕g6 ♕d4  
 102.♕f5 ♕e3 103.♕g4+-

99.♞c5+

Natürlich nicht 99.♞xf6?? Patt!

Aber 99.g4+ +- ist auch direkt spielbar.

99...♔h6 100.♞d6 ♔h5  
 101.g4+!! 1-0





# Grundkurs Endspiele 2 - Lektion 2

Theorie für Praktiker



*Aufgabe 1*



Wie durchbrach Schwarz die weiße Blockade

*Aufgabe 3*



Wie entkam Weiß dem Dauerschach?

*Aufgabe 5*



Soll sich Schwarz aktiv oder passiv verteidigen?

*Aufgabe 2*



Wie zog Weiß das Mattnetz zu?

*Aufgabe 4*



Wie soll Weiß auf die Bedrohung seines Bauern g4 reagieren?

*Aufgabe 6*



Was hat aus weißer Sicht Priorität?



# Grundkurs Endspiele 2 - Lektion 2

Theorie für Praktiker

## Aufgabe 1



Wie durchbrach Schwarz die weiße Blockade

70...b4+!! 71.♔b2

71.♔xa4 ♕c2# lautet die schwarze Pointe.



71...♔b5 Weiß gab auf. Ein mögliches Ende ist 72.♕g7 a3+ 73.♔a2 ♔a4 74.♕f6 c4 75.♕e5 c3 76.♔a1 c2 77.♕f4 b3 78.♕c1 ♕g6 79.h7 b2+ 80.♕xb2 axb2+ 81.♔xb2 ♕xh7-+ 0-1 (Dragun – Saric, Legnica 2013)

## Aufgabe 2



Wie zog Weiß das Mattnetz zu?

62.♔g3! ♖a5 63.♕g6+ ♔g5



Schwarz gab angesichts von 64.h4+ gxh3 65.f4# auf. 1-0 (Carlsen – Shirov, Foros 2008)

## Aufgabe 3



Wie entkam Weiß dem Dauerschach?

37.g3!! Aronian baut seinem König einen Schlupf zum Schutz vor Turmschachs.

37.d8♖?? läuft in 37...♖xd8 38.♕xd8 ♕d4+

Und 37.♖c7? scheitert an 37...♖d2+ 38.♔e3 ♖d3+ 39.♔e4 ♖d4+ 40.♔e3 ♖d3+ =

37...♖d2+

37...♕d4+ 38.♔e2 ♕xa7 39.♔xd1+-

37...h5 38.♔g2+-

38.♔f3 ♖d3+ 39.♔g2 ♖d2+ 40.♔h3 ♕f6 41.d8♖ ♖xd8 42.♕xd8 ♕xd8 1-0 (Aronian – Vachier-Lagrave, St. Petersburg 2013)



# Grundkurs Endspiele 2 - Lektion 2

Theorie für Praktiker

## Aufgabe 4



Wie soll Weiß auf die Bedrohung seines Bauern g4 reagieren?

53. ♖f3?!

Weiß kann zwar die Stellung wiederholen, sollte aber letztlich zu 53. ♖e5! greifen, wonach sein Angriff durchschlägt. z. B. 53... ♗xg4?!

53... ♗b2 54. ♖f6 ♗b6+ 55. ♕e6+-

54. ♖f6 ♖e8 55. ♕c6+-

53... ♗f2+ 54. ♖e4 ♗g2 55. ♖f3?

55. ♖e5+- war nun nötig.

55... ♗f2+ 56. ♖g3



56... ♗e2? Das scheitert taktisch.

56... ♗f6! war angesagt. z. B. 57. g5 ♗f1 58. ♖g2 ♗e1 59. ♗f7+ ♖e8 60. ♗f6

60. ♗a7 ♕xe3 61. ♕e4 ♕xd4 62. ♕xg6+ ♖f8 63. ♗xa5 ♕b6 64. ♗f5+ ♖g7 65. ♕h5 ♗g1+ 66. ♖f3 ♗f1+ 67. ♖g4 ♗g1+ 68. ♖f4 ♗a1



60... ♕xe3 61. ♗e6+ ♖d7 62. ♖f3 ♕f2 63. ♗xg6 ♕xd4



In beiden Fällen ist nicht klar, ob Weiß gewinnen kann.

57. ♗f7+ ♖e8 58. ♗f1! Der Läufer wird dominiert.



58... ♗xe3?!

58... ♕h2+ 59. ♖f3 ♗b2 60. ♗h1 ♖e7

60... g5 61. e4 ♖e7 62. e5 ♗d2 63. ♖e4+-

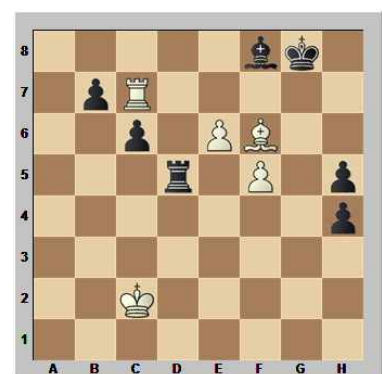
60... ♕d6 61. ♗h6+-

61. g5 ♖d6 62. ♕e4+-

58... ♕xe3?! 59. ♖f3+-

59. ♕f3 ♗xf3+ 60. ♖xf3 ♕xd4 61. ♖e4 ♕c3 62. ♗c1 ♕d2 63. ♗c7 1-0 (Kaidanov – Zhou Weiqi, Ningbo 2013)

## Aufgabe 5



Soll sich Schwarz aktiv oder passiv verteidigen?



# Grundkurs Endspiele 2 - Lektion 2

Theorie für Praktiker

53... $\text{Exf5}$ ? Nun kann der weiße König den Schachs entkommen.

53... $\text{Efc5+}$ ! hält ihn dagegen in Schach, denn 54. $\text{Kd3}$   $\text{Efd5+}$  55. $\text{Ke4}$  wird mit 55... $\text{h3}$  56. $\text{Exb7}$   $\text{h2}$  57. $\text{Eb1}$   $\text{Ed6=}$  beantwortet.



54. $\text{Efc8}$ ! Jetzt entscheidet Nakamuras e-Bauer den Tag.

54. $\text{Kxh4}$ ? läuft in 54... $\text{Efc5+}$  55. $\text{Kd3}$   $\text{Efd5+}$  56. $\text{Ke4}$   $\text{Ed6=}$

54... $\text{Efc2+}$

54... $\text{Exf6}$  55. $\text{e7}$   $\text{Kg7}$

55... $\text{Ee6}$  56. $\text{exf8}$   $\text{W++-}$

56. $\text{e8}$   $\text{W+-}$

54... $\text{Kh7}$  55. $\text{Exf8}$   $\text{Kg6}$  56. $\text{e7+-}$

55. $\text{Kd3}$   $\text{Efc3+}$  56. $\text{Kd4}$  Schwarz gab auf.

Natürlich nicht 56. $\text{Ke4??}$   $\text{Exf6}$  57. $\text{e7}$   $\text{Ee6+}$   $\text{+-}$

56... $\text{Exf6}$  57. $\text{e7}$   $\text{Kg7}$  58. $\text{e8}$   $\text{W+-}$   
 1-0 (Nakamura – Svidler, Thessaloniki 2013)

## Aufgabe 6



Was hat aus weißer Sicht Priorität?

79. $\text{Ke3}$ ! Carlsen gruppiert für den Schlussangriff um.

79. $\text{Ed5}$ ?  $\text{d2}$  80. $\text{Eg8+}$   $\text{Kh7}$  81. $\text{Exf8}$   $\text{Efc4+}$  82. $\text{Exc4}$   $\text{d1}$   $\text{W=}$  ist dagegen nur remis.

79... $\text{c4}$  80. $\text{Ee6}$ !  $\text{Kh7}$  81. $\text{Ef5}$



81... $\text{Efc2}$

81... $\text{d2+}$  82. $\text{Kxd2}$   $\text{Efc3}$  83. $\text{Ee4}$   $\text{Eb4+}$  84. $\text{Ke2}$   $\text{Ea3}$  85. $\text{e6+-}$

82. $\text{Eg2+}$   $\text{Kh6}$  83. $\text{Exc2}$   $\text{dxc2}$  84. $\text{Exc2}$   $\text{Kg5}$  85. $\text{Kd4}$   $\text{Ea3}$

85... $\text{Kf4}$  86. $\text{e6+-}$

86. $\text{Kxc4}$   $\text{Eb2}$  87. $\text{Kd5}$   $\text{Kf4}$

87... $\text{Kh6}$  88. $\text{Ke6}$   $\text{Ea3}$  89. $\text{Kf5}$   $\text{Kh7}$  90. $\text{Eb3+-}$

88. $\text{f7}$   $\text{Ea3}$  89. $\text{e6}$   $\text{Kg5}$  90. $\text{Kc6}$   $\text{Kf6}$  91. $\text{Kd7}$   $\text{Kg7}$

91... $\text{Eb4}$  92. $\text{Eb3}$   $\text{Ea3}$  93. $\text{Ke8}$   $\text{Kg7}$  94. $\text{e7+-}$

92.e7

1-0 (Carlsen – Karjakin, Wijk aan Zee 2013)

