



LEKTION II

TEST

INHALT

Einführung

Aufgaben mit Lösungen

Ausblick

Aufgabenblätter

Willkommen beim ersten Test!

Lassen Sie sich Zeit und Sie werden die Lösungen aller 12 Aufgaben finden!

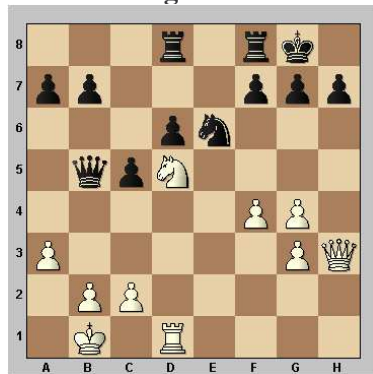
Alle nötigen Informationen, die zum Lösen benötigt werden, erhalten Sie aus dem kurzen Text vor der jeweiligen Aufgabe.

Viel Spaß und Erfolg!

Aufgabe 1:

Zum Aufwärmen direkt ein bekanntes Standardmotiv. Der Anziehende hat optimistisch einen ganzen Turm geopfert. Zeigen Sie, warum das nicht umsonst war!

Weiß am Zug



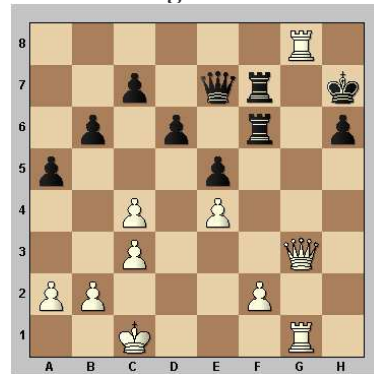
Marco - Salter
Czernowitz, 1929

2. ♖e7+ ♔h8 3. ♜xh7+!! ♔xh7
4. ♜h1#

Aufgabe 2:

Auch diese Aufgabe sollte Sie nicht wirklich vor Probleme stellen. Zack und Matt! Oder ist es doch nicht so einfach? Was meinen Sie?

Weiß am Zug



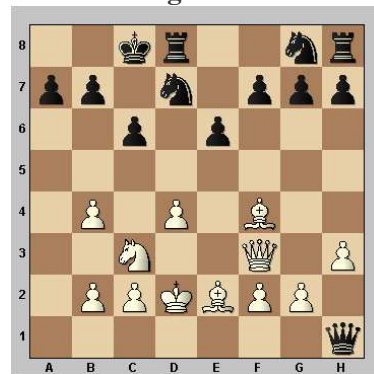
Jackson, E. - Baird, D.
ENG - USA, 1896

33. ♜h8+!! nebst ♜g8#

Aufgabe 3:

Dem Anziehenden war das Motiv bekannt und bescherte ihm so einen vollen Punkt. Wie würden Sie fortsetzen?

Weiß am Zug



Canal, E. – N. N.
Simultan, 1934

1. ♜xc6+!! ♗f4-b8, ♗x a6
1... ♞xc6 2. ♜a6#

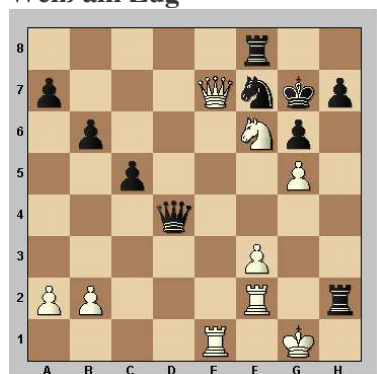




Aufgabe 4:

Diese Aufgabe ist nicht ganz so einfach. Wie kommt Weiß nur an den König ran? Wissen Sie es?

Weiß am Zug



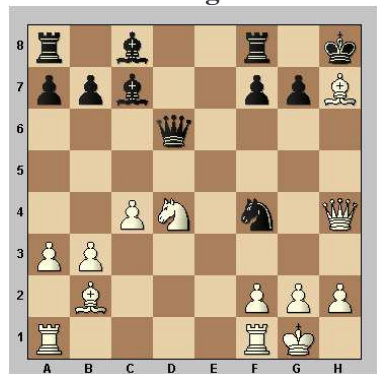
Ojanen, K. - Peretz, M.
Siegen, 1970

38. ♖xf8+!! ♔xf8 39. ♜e8+ ♕g7
40. ♞g8#

Aufgabe 5:

Dem schwarzen König geht es gleich an den Kragen. Doch der Nachziehende hatte eine überraschende Wendung vorbereitet. Wie setzte Schwarz fort?

Schwarz am Zug



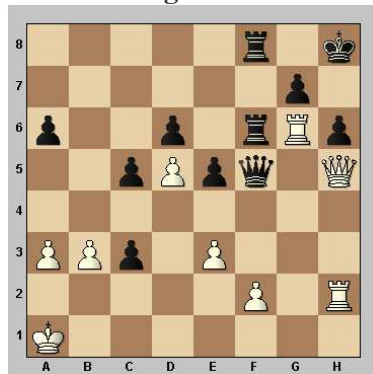
Shereshevsky - Kupreichik
UdSSR, 2002

4... ♘h3+! 5. ♖xh3 (5.gxh3 ♖xh2#) 5... ♙xh3-+

Aufgabe 6:

Weiß machte es kurz und griff beherzt zu. Wie?

Weiß am Zug



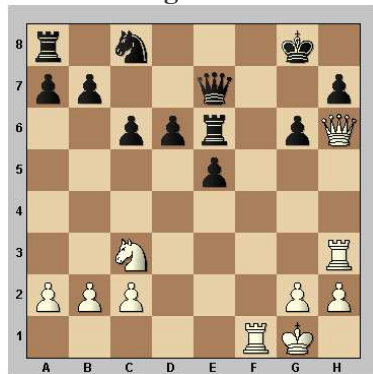
Gurevich, M. - Short, N.
Rotterdam, 1990

34. ♖xh6+! g xh6 (34... ♔g8 35. ♞xg7#) 35. ♞hx6#

Aufgabe 7:

Hier wird Wilhelm Steinitz, der erste Schachweltmeister (1886-1894), Opfer einer hübschen Kombination seines Gegners. Was geschah?

Weiß am Zug

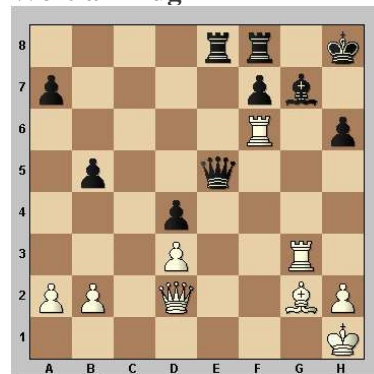


Blackburne, J. - Steinitz, W.
London, 1883
25. ♞f8+! ♖xf8 26. ♖xh7# 1-0

Aufgabe 8:

Alle Anzeichen sprechen für einen Angriffssieg des Weißen. Fahren Sie ihn für den deutschen Großmeister, Eric Lobron, ein!

Weiß am Zug

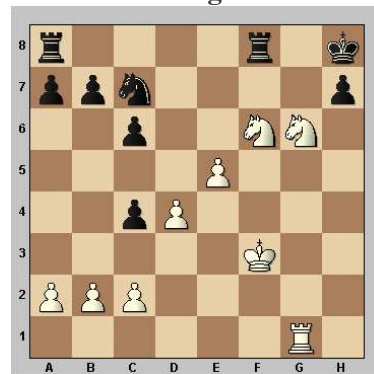


Lobron, E. - Bouaziz, S.
Hannover, 1983

27. ♖xh6+! ♙xh6 (27... ♔g8 28. ♞xg7#) 28. ♞xh6#

Aufgabe 9:

Schwarz am Zug



Loewenthal, J. - Anderssen, A.
London, 1851

In der Diagrammstellung zog Weiß zuletzt 27. ♘g6+
Bewerten Sie diesen Zug und die entstehenden Stellungen!
Geben Sie alle Varianten an!



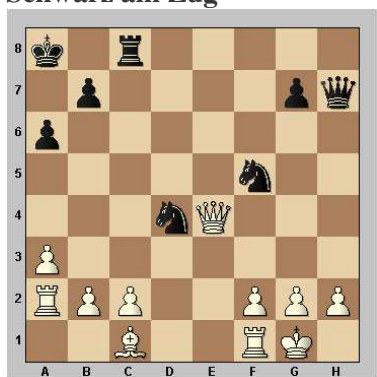


27. ... hxc6? $\Delta 27... \text{c}6\text{g}7$
 28. $\text{d}xf8+$ $\text{c}xf8$ 29. $\text{d}xh7+$ Aber
 auch dann steht Weiß mit
 seinem gesunden Mehrbauer
 und dem aktiven Turm klar
 besser. 28. $\text{e}h1+$ und Schwarz
 gab auf wegen 28... $\text{c}6\text{g}7$
 29. $\text{e}h7\#$.

Aufgabe 10:

Die Lösung für die folgende
 Aufgabe ist etwas länger.
 Haben Sie aber einmal die
 richtige Idee, geht der Rest von
 selbst. Erlegen Sie den weißen
 Monarchen!

Schwarz am Zug



N. N. - Morphy, P.

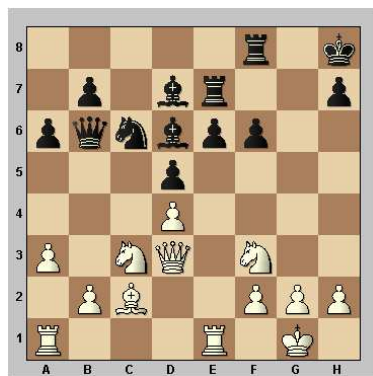
New Orleans, 1857

2... $\text{d}g3!!$ 3. $\text{c}xd4$ 3. $\text{c}xh7$
 $\text{d}de2\#$ 3... $\text{d}e2+$ 4. $\text{c}h1$
 $\text{c}xh2+!!$ 5. $\text{c}xh2$ $\text{e}h8+$ 6. $\text{e}h6$
 $\text{e}xh6+$ 7. $\text{c}h4$ $\text{e}xh4\#$ 0-1

Aufgabe 11:

Ausblick

Wie brachte der Anziehende
 den Schwarzen zur Aufgabe?



Gnauk - Böm

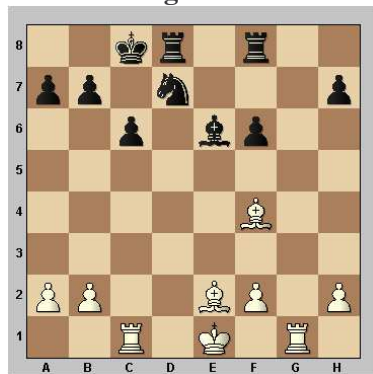
Prag, 1977

1. $\text{d}xd5!$ $\text{exd}5$ 2. $\text{e}xe7+-$ Weiß
 hat clever die wichtigste
 Verteidigungsfigur eliminiert,
 und Schwarz ist gegen die
 Drohung $\text{c}h7\#$ machtlos.

Aufgabe 12:

Und zum „sanften“ Abschluss
 noch ein bekanntes Motiv.

Weiß am Zug



Karlsson - Rogard

Sweden, 1978

1. $\text{e}xc6+!!$ $\text{bxc}6$ 2. $\text{e}a6\#$

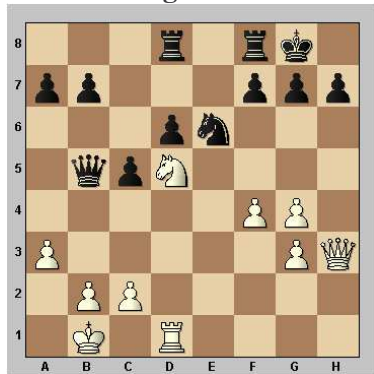




Aufgabe 1:

Zum Aufwärmen direkt ein bekanntes Standardmotiv. Der Anziehende hat optimistisch einen ganzen Turm geopfert. Zeigen Sie, warum das nicht umsonst war!

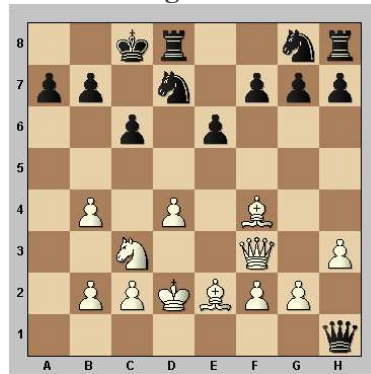
Weiß am Zug



Aufgabe 3:

Dem Anziehenden war das Motiv bekannt und bescherte ihm so einen vollen Punkt. Wie würden Sie fortsetzen?

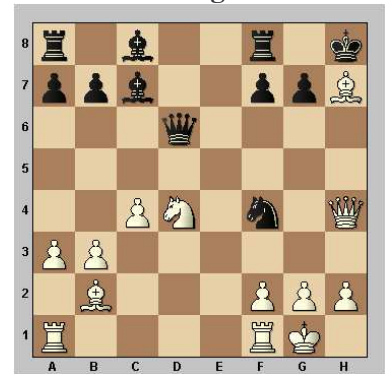
Weiß am Zug



Aufgabe 5:

Dem schwarzen König geht es gleich an den Kragen. Doch der Nachziehende hatte eine überraschende Wendung vorbereitet. Wie setzte Schwarz fort?

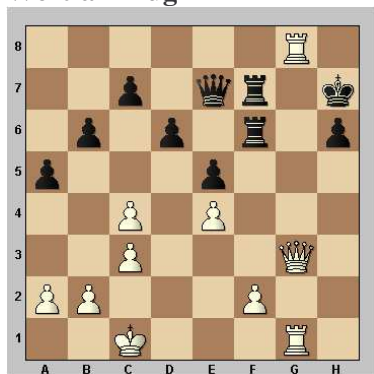
Schwarz am Zug



Aufgabe 2:

Auch diese Aufgabe sollte Sie nicht wirklich vor Probleme stellen. Zack und Matt! Oder ist es doch nicht so einfach? Was meinen Sie?

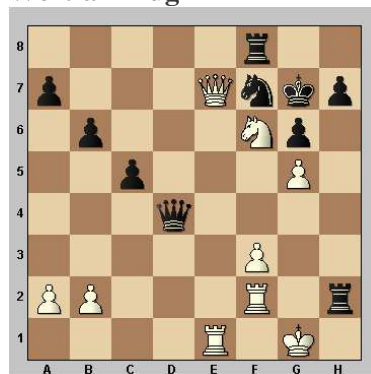
Weiß am Zug



Aufgabe 4:

Diese Aufgabe ist nicht ganz so einfach. Wie kommt Weiß nur an den König ran? Wissen Sie es?

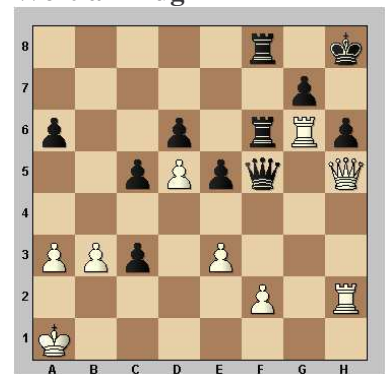
Weiß am Zug



Aufgabe 6:

Weiß machte es kurz und griff beherzt zu. Wie?

Weiß am Zug

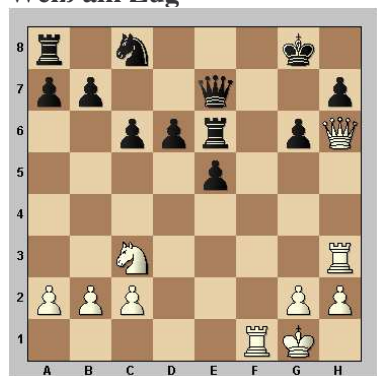




Aufgabe 7:

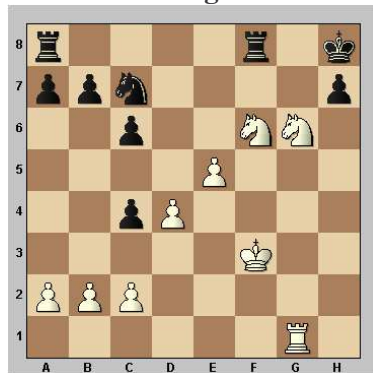
Hier wird Wilhelm Steinitz, der erste Schachweltmeister (1886-1894), Opfer einer hübschen Kombination seines Gegners. Was geschah?

Weiß am Zug



Aufgabe 9:

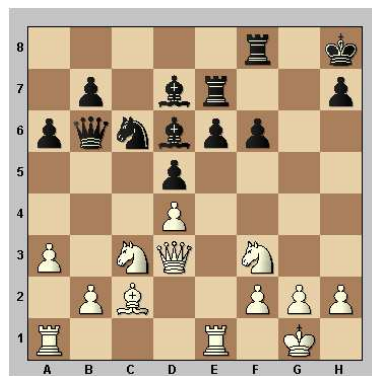
Schwarz am Zug



In der Diagrammstellung zog Weiß zuletzt **27. ♖g6+**
Bewerten Sie diesen Zug und die entstehenden Stellungen!
Geben Sie alle Varianten an!

Aufgabe 11:

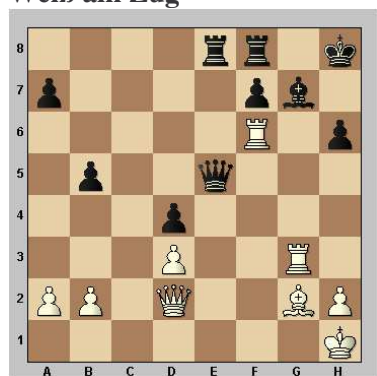
Wie brachte der Anziehende den Schwarzen zur Aufgabe?



Aufgabe 8:

Alle Anzeichen sprechen für einen Angriffssieg des Weißen. Fahren Sie ihn für den deutschen Großmeister, Eric Lobron, ein!

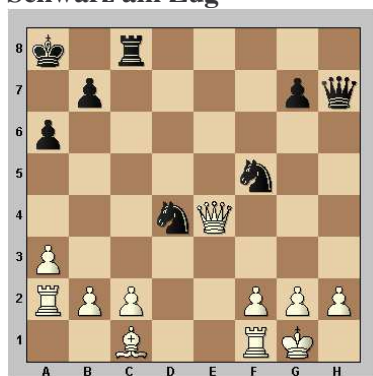
Weiß am Zug



Aufgabe 10:

Die Lösung für die folgende Aufgabe ist etwas länger. Haben Sie aber einmal die richtige Idee, geht der Rest von selbst. Erlegen Sie den weißen Monarchen!

Schwarz am Zug



Aufgabe 12:

Und zum „sanften“ Abschluss noch ein bekanntes Motiv.

Weiß am Zug

