

LEKTION 2

ÜBUNGEN

Inhalt

Einführung

Ausblick

Aufgaben 1-12

Aufgaben mit Lösungen

Willkommen bei der ersten Übungslektion!

Nehmen Sie sich für jede Aufgabe 5 Minuten. Für den Fall, dass Sie nicht auf die Lösung kommen, ist es auch praktikabel, diese Aufgabe zunächst zu überspringen und es später wieder zu versuchen.

Erinnern Sie sich an die 1. Lektion zum Thema **Diagonalkombinationen**.

Bewegen Sie bitte die Figuren nicht! Benutzen Sie keinen Computer! Auch nicht, um die Lösungen zu überprüfen! Geben Sie in den Lösungen nur Varianten an, die Sie im Kopf berechnet haben! Beenden Sie bitte jede Variante mit einer Einschätzung / Stellungsbewertung!

Geben Sie Ihren besten Zug auch dann an, wenn Sie nicht sicher sind oder keine echte Lösung gefunden haben. Es ist wichtig, eine Entscheidung zu treffen!

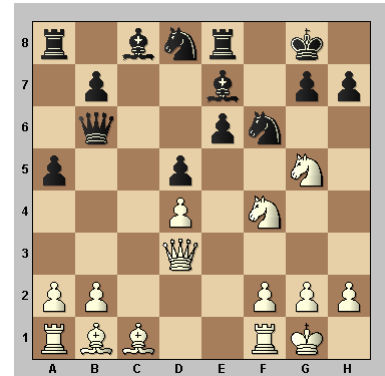
Viel Spaß und Erfolg!

Ausblick

In der folgenden 3. Lektion sind **elementare Endspiele** an der Reihe.

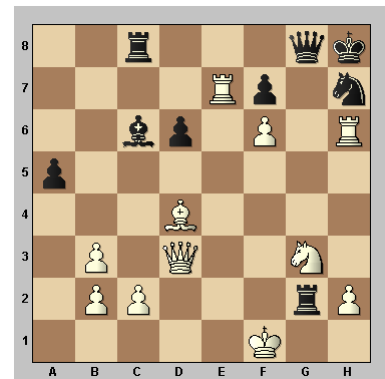
Aufgabe 1:

Weiß zieht



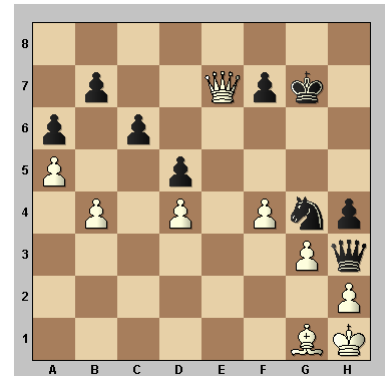
Aufgabe 2:

Weiß zieht



Aufgabe 3:

Schwarz zieht

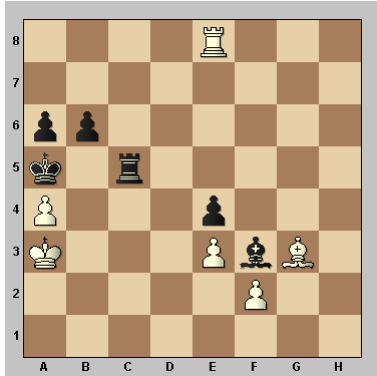


Lernziel: DWZ 1500 Lektion 2



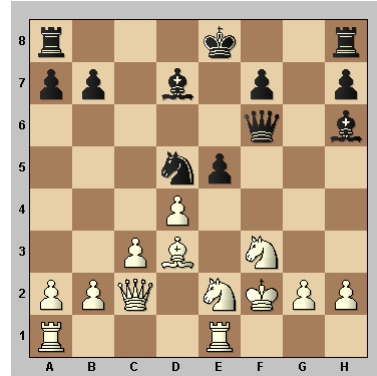
Aufgabe 4:

Weiß zieht



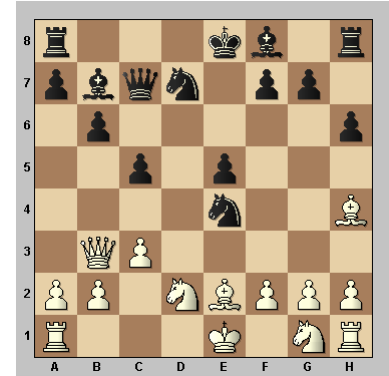
Aufgabe 7:

Schwarz zieht



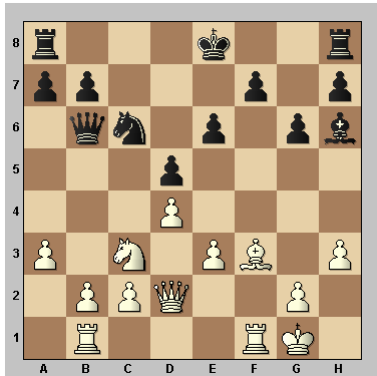
Aufgabe 10:

Weiß zieht



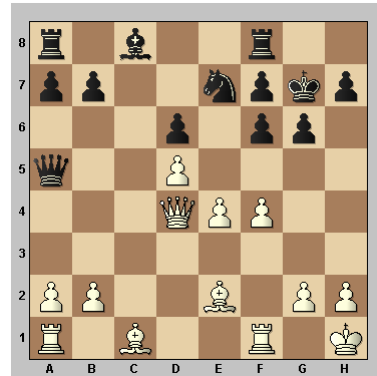
Aufgabe 5:

Schwarz zieht



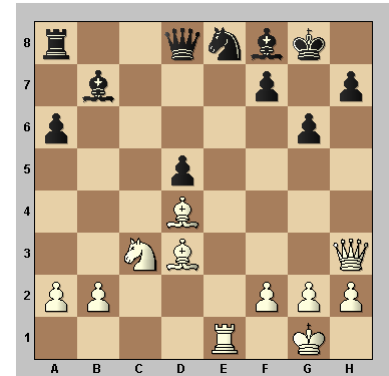
Aufgabe 8:

Weiß zieht



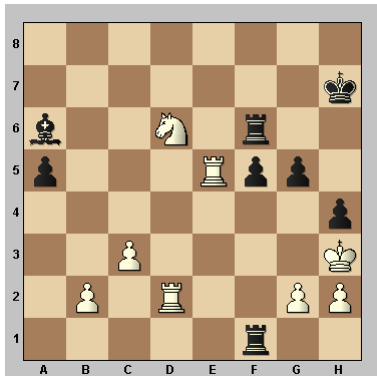
Aufgabe 11:

Weiß zieht



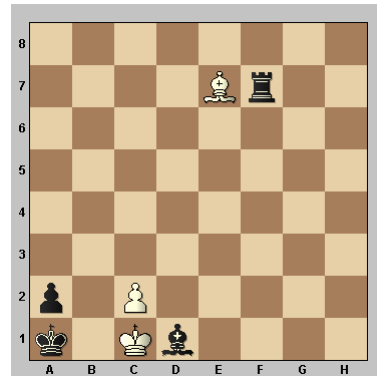
Aufgabe 6:

Schwarz zieht



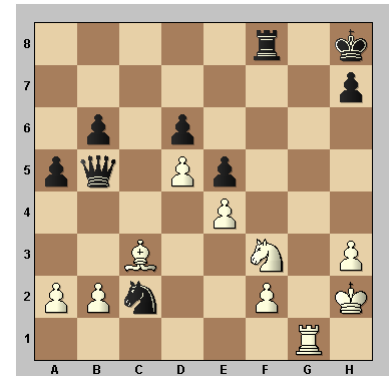
Aufgabe 9:

Weiß zieht



Aufgabe 12:

Weiß zieht

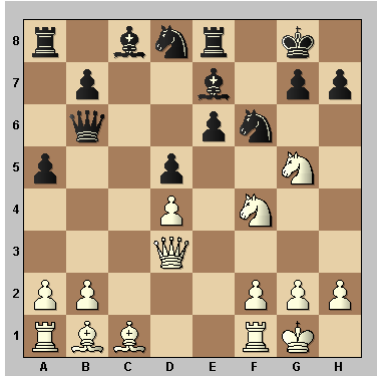




Lernziel: DWZ 1500 Lektion 2

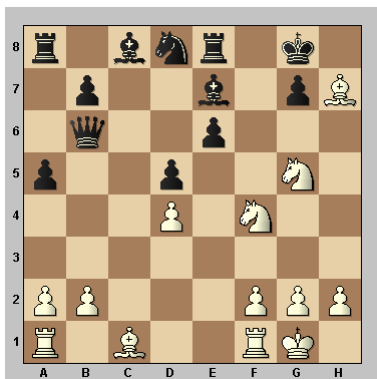
Aufgabe 1:

Weiß zieht



Shashin - Dashkevich
Moskau, 1954

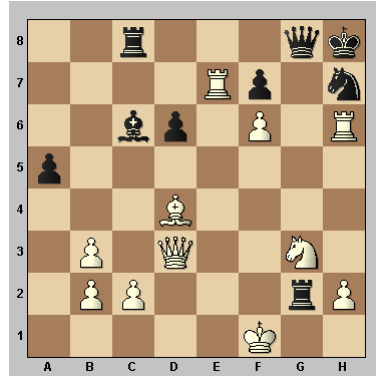
1. ♖xh7+! ♜xh7 2. ♕xh7+



2... ♖f8 2... ♖h8 3. ♘g6#
3. ♘g6#

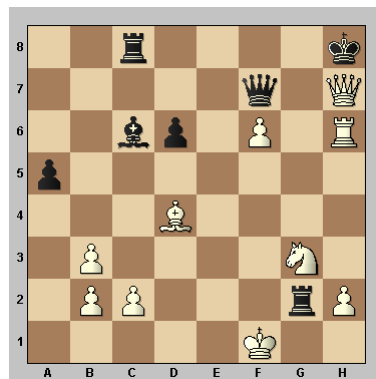
Aufgabe 2:

Weiß zieht



Mosionzhik - Gorniak
1969

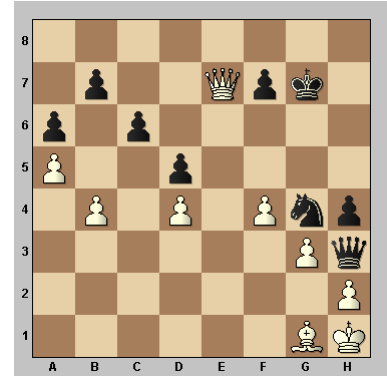
1. ♖xf7! ♜xf7 2. ♖xh7+!



2... ♖xh7 3. f7# 1-0

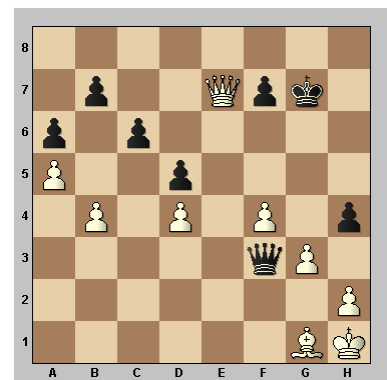
Aufgabe 3:

Schwarz zieht



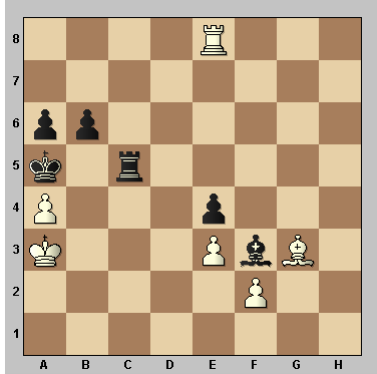
John - Sämisch
Berlin, 1932

1... ♘f2+! 2. ♕xf2 ♜f1+ 3. ♕g1
♜f3#



Aufgabe 4:

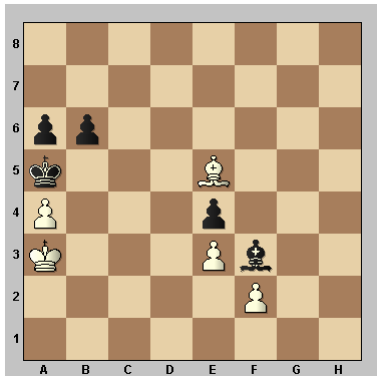
Weiß zieht



Wachtel - Musiol

Polen, 1953

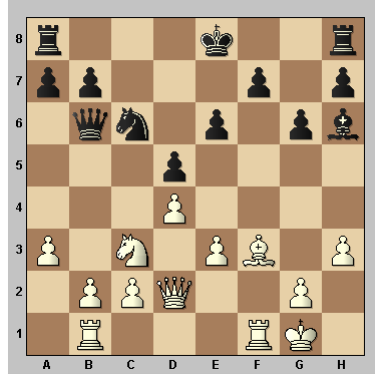
1. ♖e5! +- Schwarz gab auf.
1... ♜xe5 1... ♙e2 2. ♜xc5+ bxc5
3. ♙c7# 2. ♙xe5



2... b5 2... ♙e2 3. ♙c3# 3. ♙c7#

Aufgabe 5:

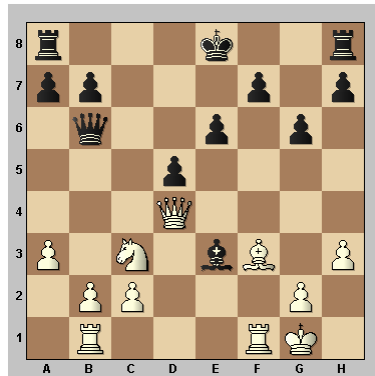
Schwarz zieht



Mosionzhik - Yerofeev

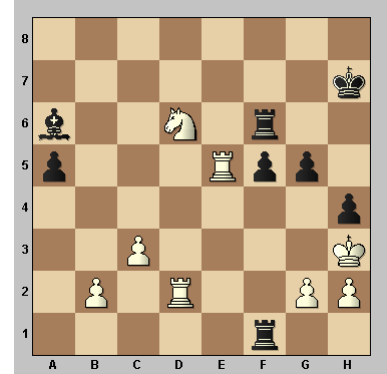
Russland, 2002

1... ♜xd4! 2. ♜xd4 2. ♜a4
♜xf3+ ♣ 2... ♙xe3+ +-
♜xf3+ ♣



Aufgabe 6:

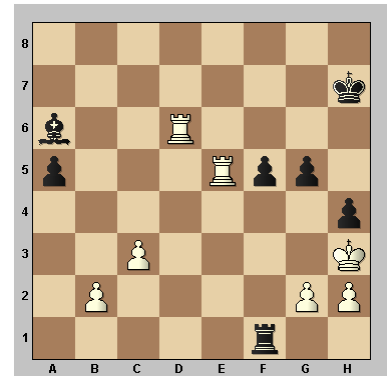
Schwarz zieht



Mann - Papp

Budapest, 1956

1... ♜xd6! 1... ♜f3+? 2. gxf3 ♙f1+
3. ♜g2+ 2. ♜xd6



2... ♜f3+! 3. gxf3 ♙f1#

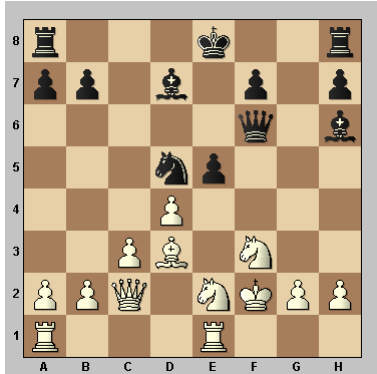


Lernziel: DWZ 1500 Lektion 2



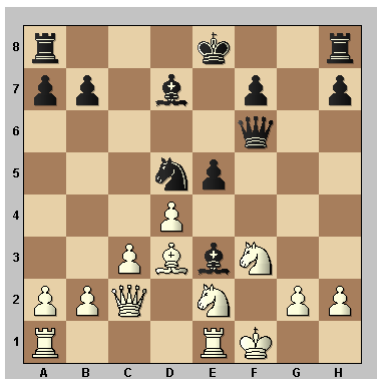
Aufgabe 7:

Schwarz zieht



Kellerman - Freidl
Nürnberg, 1955

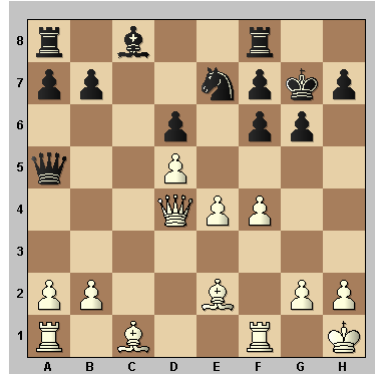
1...♙e3+ 2.♖f1



2.♔g3 ♖g8+ +- 2...♗xf3+!
3.gxf3 ♙h3#

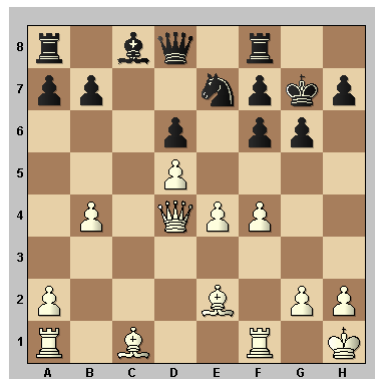
Aufgabe 8:

Weiß zieht



Vanka - Skala
Prag, 1960

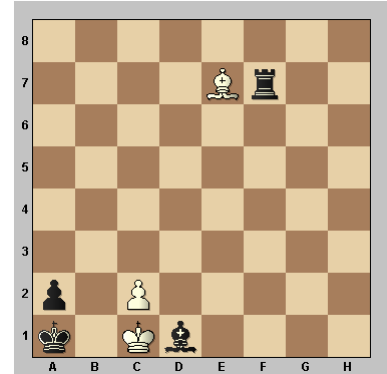
1.b4! ♗d8



1...♗b6 2.♗xf6+ +- 2...♗xf6+!
♔xf6 2...♔g8 3.♙b2 ♘xd5
4.♗g7# 3.♙b2#

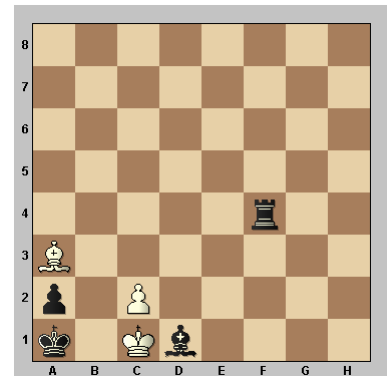
Aufgabe 9:

Weiß zieht



Studie von E. Gutman
1935

1.♙d6! 1.♙b4? ♖c7+- 1...♗f5
2.♙b4! 2.♙a3? ♖b5+- 2...♗f3
3.♙c5! ♗f4 4.♙a3!



4...♖b4 5.♙xb4 ♙f3 6.♙c3#

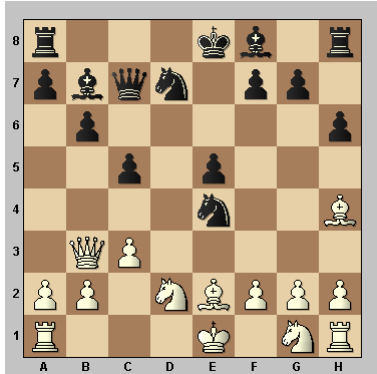




Lernziel: DWZ 1500 Lektion 2

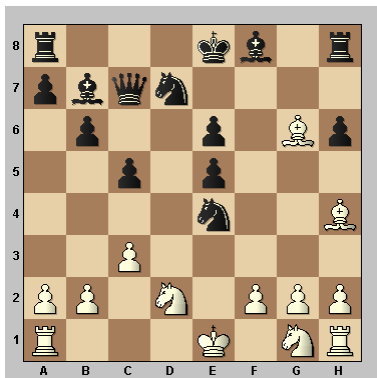
Aufgabe 10:

Weiß zieht



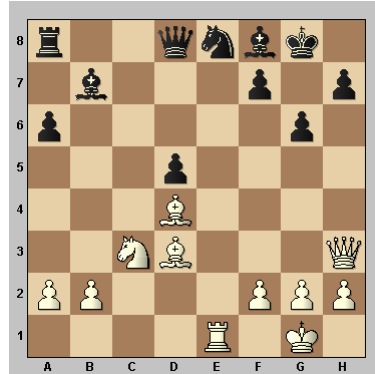
Müller - Volc
1940

1. ♖e6+!! fxe6 2. ♘h5+ g6
3. ♙xg6#



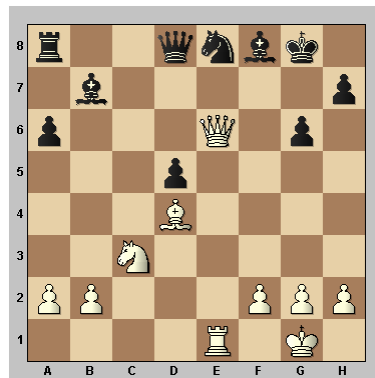
Aufgabe 11:

Weiß zieht



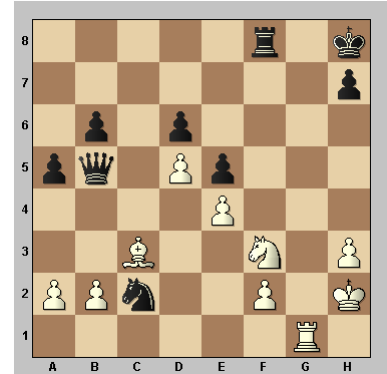
Maleshic - Mashic
Jugoslawien, 1965

1. ♙xg6!! +- fxc6 1...hxg6
2. ♖h8# 2. ♗e6#



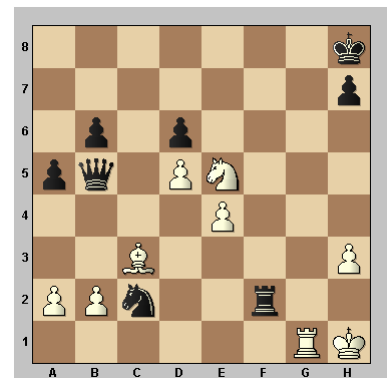
Aufgabe 12:

Weiß zieht



Gaudenti - Keller
Mending, 1987

1. ♘xe5! ♜xf2+ 1...dxe5
2. ♙xe5+ ♜f6 3. ♙xf6# 2. ♔h1
Δ♘f7#



2...h5 3. ♘f7+ ♔h7 4. ♙g7#

