

# Partien

# Lektion 2

Nachspielen, Verstehen & Anwenden – Folge 4

## LEKTION 2

### Inhalt

*Einführung*

*Partie mit Aufgaben*

*Partie mit Lösungen*

Als Gegenstück zur etwas trockeneren Kost aus der ersten Lektion, möchte ich Ihnen einen feurigen Königsangriff des äußerlich eher phlegmatisch wirkenden Chinesen Wang Yue präsentieren, gespielt bei der Olympiade in Istanbul. Sein Gegner ist der erfahrene bosnische GM Emir Dizdarevic.

**Wang Yue** 2685

**Emir Dizdarevic** 2499  
 40. Schacholympiade (6),  
 Istanbul 2012

A10 – Unregelmäßig

1.c4 b6 2.d4 ♖b7 3.♗c3 e6  
 4.e4 ♘b4 5.f3 ♜h4+ 6.g3  
 ♙xc3+ 7.bxc3 ♜h5 8.♗h3 f5  
 9.♗f4 ♜f7 10.exf5 ♜xf5  
 11.♙d3 ♜a5 12.♜c2 ♗f6  
 13.0-0 0-0



**Aufgabe 1**  
 Sollte Weiß...

- a). ...mit 14.♙e3 den Läufer entwickeln?
- b). ...mit 14.♖b1 den Turm entwickeln?

- c). ...mit 14.a4 die gegnerische Dame bedrängen und die Auflösung des schwachen Bauern vorbereiten?

14.♖b1 ♙c6



**Aufgabe 2**  
 Was ist das Beste?

- a). Mit 15.♙e3 die Entwicklung abschließen!
- b). Mit 15.♙d2 die Entwicklung abschließen!
- c). Mit 15.g4 einen direkten Königsangriff starten!

15.g4 ♙a4



# Partien

# Lektion 2

Nachspielen, Verstehen & Anwenden – Folge 4

### Aufgabe 3

Wo geht die Dame hin?

- a). Nach d2, um den Bauern c3 gedeckt zu halten!
- b). Nach g2, um schneller am Angriff teilnehmen zu können!

16. ♖g2 g6 17. g5 ♜e8



### Aufgabe 4

Wie führt Weiß seinen Angriff weiter?

- a). Die Stellung ist reif für ein Opfer: 18. ♗xg6
- b). Die Stellung ist reif für ein Opfer: 18. ♜xg6
- c). Einfach den Druck ausbauen: 18. h4

18. ♜xg6 hxg6 19. ♗xg6 ♖g7  
 20. ♗e4 ♜c6



### Aufgabe 5

Wie verstärkt Weiß nun den Druck?

- a). 20. ♗a3
- b). 20. d5
- c). 20. c5

21. d5 ♜e7 22. ♗a3 ♜d6



### Aufgabe 6

Und jetzt? Eine Figur hat Weiß bereits ins Geschäft gesteckt, wie rechtfertigt man diesen Einsatz?

- a). Mit 23. h4 vorrollen!
- b). Mit 23. ♖be1 Reserven heranholen!
- c). Mit 23. ♖h3 eine Drohung aufstellen!

23. ♖h3 ♖h8 24. ♖g3 ♜g6  
 25. ♗b4 ♖a6 26. ♗xd6 cxd6  
 27. ♖xd6 ♖ae8 28. dxe6 dxe6



### Aufgabe 7

Die schwarze Königsfamilie lebt in Trennung, aber wie macht der Anziehende daraus etwas Greifbares?

- a). Indem er mit 29. f4 Linienöffnung vorbereitet!
- b). Indem er mit 29. c5 Linienöffnung vorbereitet!
- c). Indem er mit 29. ♖b4 den ♗a4 angreift!

29. ♖b4 ♖a5



# Partien

# Lektion 2

Nachspielen, Verstehen & Anwenden – Folge 4

### Aufgabe 8

Schwarz droht, sich zu konsolidieren. Wie ist dieses Ansinnen zu verhindern?

- a). 30.c5
- b). 30.♖d4+
- c). 30.♞e1

30.c5 ♞d8



### Aufgabe 9

Welcher der folgenden Kandidatenzüge ist richtig?

- a). 31.♞xa4
- b). 31.♞xe6

31.♞xa4 ♞xa4 32.♞xe6 ♞e8  
 33.♞f6+ ♔h7



### Aufgabe 10

Wie fährt Weiß die Ernte ein?

- a). 34.h4
- b). 34.♞e1

34.♞e1 ♞d7 35.h4 ♞f7 36.h5  
 1-0



# Partien

# Lektion 2

Nachspielen, Verstehen & Anwenden – Folge 4

**Wang Yue** 2685  
**Emir Dizdarevic** 2499  
 40. Schacholympiade (6),  
 Istanbul 2012

## A10 – Unregelmäßig

**1.c4 b6 2.d4 ♖b7 3.♘c3 e6**  
**4.e4 ♗b4 5.f3 ♚h4+** Eine logische Fortsetzung der unkonventionellen schwarzen Eröffnungsstrategie. Indem der Nachziehende g2-g3 provoziert, schwächt er die weiße Bauernkette und macht damit den ♗b7 stärker.



**6.g3 ♗xc3+**

Alternativ kommt auch sofort **6...♚h5** in Betracht.

**7.bxc3 ♚h5 8.♘h3** Springer am Rand...greift bald die Dame an! **8...f5** Wiederum konsequent. Schwarz möchte die lange weiße Diagonale „durchdrücken“. **9.♘f4 ♚f7 10.exf5 ♚xf5 11.♗d3 ♚a5** Der erste neue Zug, aber kein guter, vermutlich eine Eingebung am Brett.

Das bereits drei Mal gespielte **11...♚f7** sieht vernünftiger aus. Erstens gerät die Dame auf a5 ins Abseits, zweitens wird der

schwarze Monarch bald Hilfe brauchen.

**12.♚c2 ♘f6 13.0-0 0-0**



### Aufgabe 1 Sollte Weiß...

a). ...mit **14.♗e3** den Läufer entwickeln?

b). ...mit **14.♖b1** den Turm entwickeln?

c). ...mit **14.a4** die gegnerische Dame bedrängen und die Auflösung des schwachen Bauern vorbereiten?

**14.♖b1!** Der konkreteste und der stärkste Zug. Mit der Drohung ♖b1-b5 ist nicht zu spaßen, danach könnte der Turm sogar zum Königsflügel schwenken.

**14...♗c6**



### Aufgabe 2 Was ist das Beste?

a). Mit **15.♗e3** die Entwicklung abschließen!

b). Mit **15.♗d2** die Entwicklung abschließen!

**c). Mit 15.g4 einen direkten Königsangriff starten!**

**15.g4!** Wieder ist der forcierteste Zug auch der beste. Der Läufer ist auf c1 ideal platziert, weil er auf zwei Diagonalen ins Spiel kommen kann. Nebenbei wird mit dem Textzug das entlastende ♘f6-h5 unterbunden.

**15...♗a4** macht Platz für den Springer und lindert den Druck auf den schwarzen Königsflügel.







### Aufgabe 3 Wo geht die Dame hin?

a). Nach d2, um den Bauern c3 gedeckt zu halten!

b). Nach g2, um schneller am Angriff teilnehmen zu können!

16. ♖g2! den Bauern c3 kann man geben: 16...g6

16... ♖xc3 17. ♗b2 ♖b4 18.d5 sieht viel zu gefährlich für den Nachziehenden aus: Alle weißen Figuren sind auf den König gerichtet.



Analysediagramm

16... ♗c6 17.g5! ♗e8 18. ♖h3! ♖xg5+ 19. ♗g2!+- zeigt, dass g7-g6 mit gutem Grund gespielt wurde.

17.g5 ♗e8



### Aufgabe 4 Wie führt Weiß seinen Angriff weiter?

a). Die Stellung ist reif für ein Opfer: 18. ♗xg6

b). Die Stellung ist reif für ein Opfer: 18. ♗xg6

c). Einfach den Druck ausbauen: 18.h4

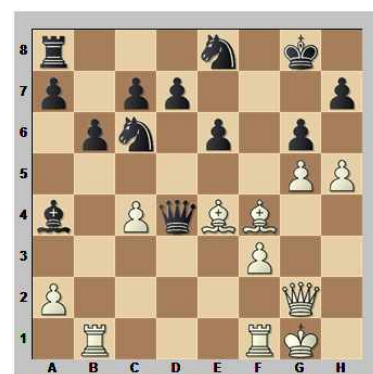
18. ♗xg6!

18. ♗xg6 hxg6 19. ♗xg6 ♖f7 20. ♗e5 ♖g7 21.f4 ♗c6 22. ♗g4 ist nicht ganz ohne, aber Schwarz sollte überleben.



Analysediagramm

Nach 18.h4 verteidigt sich Schwarz wohl am besten mit 18... ♗c6 19.h5 ♖xf4! 20. ♗xf4 ♖xc3 21. ♗e4 ♖xd4+ mit unklarem Spiel.



Analysediagramm

18...hxg6 19. ♗xg6 ♗g7 Die einzige Verteidigung gegen ♖g2-h3-h7#.

20. ♗e4 ♗c6



### Aufgabe 5 Wie verstärkt Weiß nun den Druck?

a). 20. ♗a3

b). 20.d5

c). 20.c5

21.d5?! Die einzige kleine Ungenauigkeit von Weiß in der ganzen Partie, aber mit völlig fehlerfreiem Spiel macht man sich heutzutage sowieso verdächtig. :)

21. ♗a3! war die richtige Ausführung der weißen Idee, um 21... ♖c5+ aus der Stellung zu nehmen: 21... ♗d6 22.d5 ♗e7 23. ♖h3 mit Übergang zur Partie.

21... ♗e7?! geht an seiner Chance vorbei:

21... ♖c5+! 22. ♗h1 ♗d6!! 23.g6!



# Partien

# Lektion 2

Nachspielen, Verstehen & Anwenden – Folge 4

23. dxc6 ♖xe4 24. fxe4 ♜xf1+  
 25. ♚xf1 ♜f8 26. ♚h3 ♙xc6  
 27. ♙e3 ♙xe4+ 28. ♔g1 ♚f5  
 29. ♚xf5 ♜xf5, und plötzlich hat  
 Weiß eine Ruine zu verwalten.



Analysediagramm

23... ♖xe4 24. ♙h6+ ♔xh6  
 25. ♚h3+ ♔xg6 26. fxe4 ♜xf1+  
 27. ♜xf1 ♜f8 28. ♚g4+, und  
 Weiß hat nicht mehr als Dauer-  
 schach.



Analysediagramm

22. ♙a3 ♘d6



### Aufgabe 6

Und jetzt? Eine Figur hat  
 Weiß bereits ins Geschäft  
 gesteckt, wie rechtfertigt  
 man diesen Einsatz?

- a). Mit 23. h4 vorrollen!
- b). Mit 23. ♖be1 Reserven her-  
 anholen!
- c). Mit 23. ♚h3 eine Drohung  
 aufstellen!

**23. ♚h3!!** Dieser kindisch wir-  
 kender Zug („kommt doch ein-  
 fach ♜h8!“) ist sehr trickreich.  
 Der Turm soll eben nach h8  
 gelockt werden! **23... ♜h8?**  
 Dieser offensichtliche Zug ist  
 zugleich der entscheidende  
 Fehler, danach ist der Angriff  
 unaufhaltsam.

23... ♖ef5! 24. ♙b4 ♜h8!  
 25. ♚xh8+ ♜xh8 26. ♙xa5 bxa5  
 scheint die Stellung im Gleich-  
 gewicht zu halten.

**24. ♚g3 ♘g6** Die Drohung  
 ♚g3-e5 ließ Schwarz keine  
 Wahl. **25. ♙b4! ♚a6**

25... ♖xe4 26. fxe4 ♚a6  
 27. dxe6 ♚xc4

27... dxe6 28. ♚xc7+ +-

28. ♜f7+ ♔g8 29. ♜f6! ♚xe4  
 30. ♜e1 ♚c2 31. ♜f2+-

26. ♙xd6 cxd6 27. ♚xd6 ♜ae8  
 28. dxe6 dxe6



### Aufgabe 7

Die schwarze Königsfamilie  
 lebt in Trennung, aber wie  
 macht der Anziehende dar-  
 aus etwas Greifbares?

a). Indem er mit 29. f4  
 Linienöffnung vorbereitet!

b). Indem er mit 29. c5  
 Linienöffnung vorbereitet!

c). Indem er mit 29. ♖b4 den  
 ♙a4 angreift!

**29. ♖b4!!** Eine wunderschöne  
 Idee - die schwierigste der Par-  
 tie! Bei diesem Zug handelt es  
 sich um Prophylaxe, die  
 schwarze Dame ist nun an den  
 ♙a4 gebunden, der Verteidi-  
 gungszug ♚a6-c8 ist ausge-  
 schaltet. **29... ♚a5**



# Partien

# Lektion 2

Nachspielen, Verstehen & Anwenden – Folge 4



**Aufgabe 8**  
 Schwarz droht, sich zu konsolidieren. Wie ist dieses Ansinnen zu verhindern?

- a). 30.c5
- b). 30.♖d4+
- c). 30.♞e1

**30.c5!**

30.♖d4+ e5 31.♖d6 ♘f4  
 32.♖c7+ ♔f8 33.g6 ♞e7  
 34.♖d6 ♞g8 35.♞xa4 ♖xa4  
 36.♖f6+ ♔e8 37.♙c6+ ♔d8  
 38.♙xa4 ♞xg6+ 39.♖xg6 ♘xg6  
 ist weit weniger klar.



Analysediagramm

**30...♞d8**



**Aufgabe 9**  
 Welcher der folgenden Kandidatenzüge ist richtig?

- a). 31.♞xa4
- b). 31.♖xe6

**31.♞xa4!**

31.♖xe6?? ♖xc5+ 32.♔h1  
 ♞d6! und plötzlich gewinnt die „falsche“ Seite.

- 31...♖xa4 32.♖xe6 ♞e8
- 33.♖f6+ ♔h7



**Aufgabe 10**  
 Wie fährt Weiß die Ernte ein?

- a). 34.h4
- b). 34.♞e1

**34.♞e1!** droht tödlich ♙xg6+  
 nebst ♞e7+.

34.h4? ♞f8

**34...♞d7 35.h4!** Schwarz gab auf. Jetzt ist die Zeit reif für **35...♖f7**

35...♞f8 36.♙xg6+ ♖xg6  
 37.♖xf7+–

**36.h5+–** Eine der schönsten Angriffspartien des Jahres soweit, zumindest für meinen Geschmack. **1-0**

