

LEKTION II

TEST

INHALT

Einführung

Ausblick

Aufgaben 1 - 12

Aufgaben mit Lösungen

Willkommen beim ersten Test!

Nehmen Sie sich für jede Aufgabe 5 Minuten. Sollten Sie dann nicht auf die Lösung kommen, sehen Sie sich den kleinen Tipp an, der jeweils unter dem Diagramm steht! Für den Fall, dass Sie dies auch nicht hilft, ist es auch praktikabel, diese Aufgabe zunächst zu überspringen und es später wieder zu versuchen.

Alle nötigen Informationen, die zum Lösen benötigt werden, erhalten Sie aus dem kurzen Text vor der jeweiligen Aufgabe.

Viel Spaß und Erfolg!

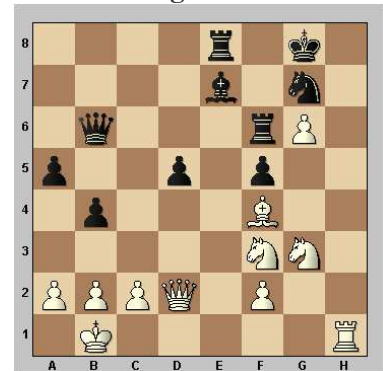
Ausblick

In der folgenden 3. Lektion werden allgemeine Prinzipien des Schachspiels erklärt.

Aufgabe 1:

Der schwarze König steht nicht sicher. Nutzen Sie diesen Umstand zur entscheidenden Attacke!

Weiß am Zug

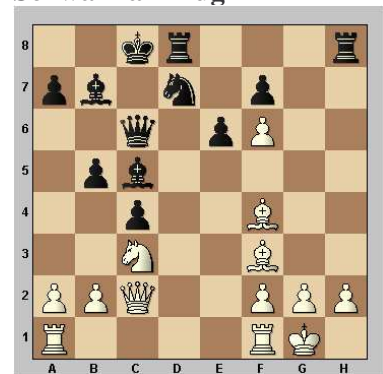


(Tipp: Zuerst Platz für die Dame schaffen)

Aufgabe 2:

Hier scheint es, als hätte Weiß alles gedeckt. Doch wie schlug Schwarz urplötzlich zu?

Schwarz am Zug



(Tipp: Es müssen Linien geöffnet werden)



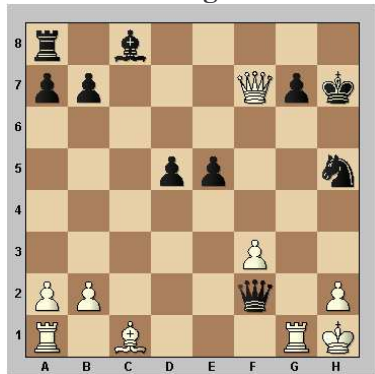


Stufe: DWZ 1800 Lektion II

Aufgabe 3:

Beide Seiten haben sich im Angriff auf den gegnerischen König versucht. Nun hat Schwarz die Möglichkeit, ein sehenswertes Finish zu starten. Finden Sie diese!

Schwarz am Zug

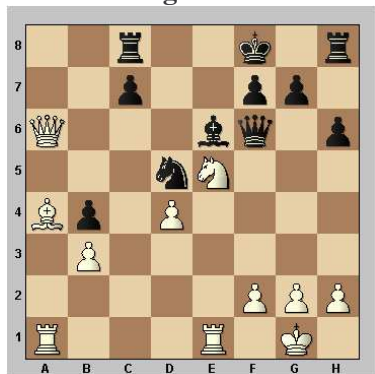


(Tipp: Fesslung spielt eine Rolle)

Aufgabe 4:

Wie nutzte Weiß seine überlegene Stellung zu einem schnellen Sieg?

Weiß am Zug

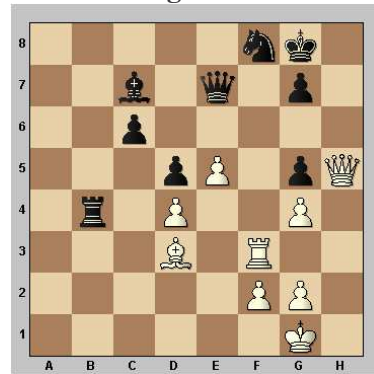


(Tipp: Auch hier geht es um Ländöffnung)

Aufgabe 5:

Alle Felder um den schwarzen König sind schwach. Das muss der Anziehende doch nutzen können. Wie?

Weiß am Zug

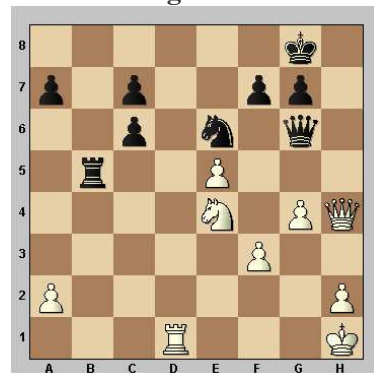


(Tipp: Ein Verteidiger muß entfernt werden)

Aufgabe 6:

Der Bauer auf e5 ist angegriffen, doch Weiß ignoriert dies und schreitet sofort zur Tat. Wie geht es dem schwarzen König an den Kragen?

Weiß am Zug

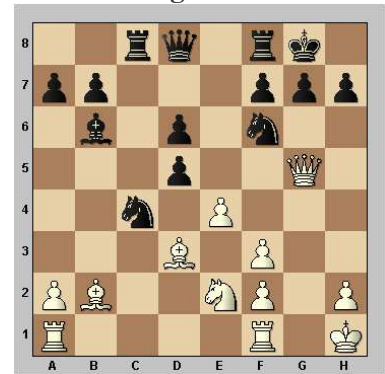


(Tipp: Der Springer auf e6 muß weg)

Aufgabe 7:

Weiß zieht und gewinnt forciert. Sehen Sie es auch schon?

Weiß am Zug

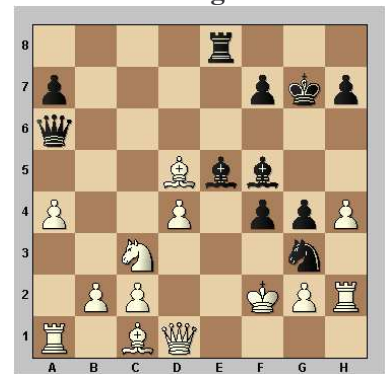


(Tipp: Der Läufer auf b2 ist sehr stark)

Aufgabe 8:

Hier trifft es Weiß wahrlich nicht überraschend. Doch wie Schwarz vorgeht ist schon spektakulär! Was geschah?

Schwarz am Zug



(Tipp: Die Dame auf d1 läßt sich von d4 ablenken)





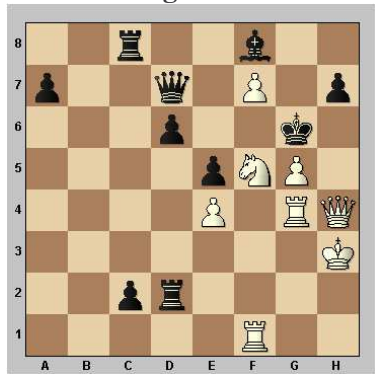
Stufe: DWZ 1800

Lektion II

Aufgabe 9:

Wie kann Weiß den gegnerischen Monarchen möglichst rasch erlegen?

Weiß am Zug

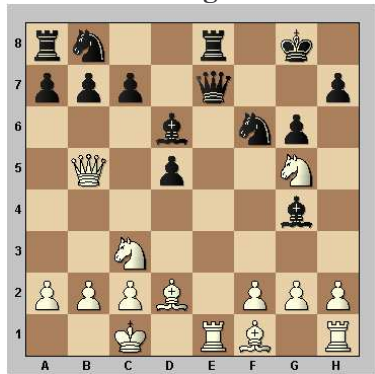


(Tipp: Der König muß an den Rand)

Aufgabe 10:

Weiß hat es versäumt, ausreichend auf seinen König zu achten. Wie nutzt Schwarz das zu einem Kurzsieg?

Schwarz am Zug

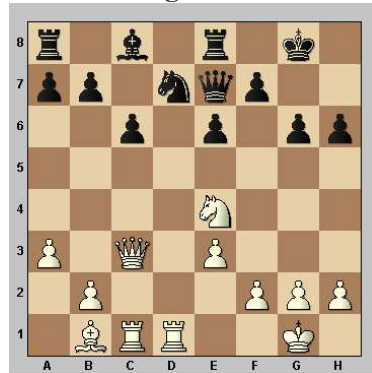


(Tipp: Die weiße Grundreihe ist schwach)

Aufgabe 11:

Wie kann Weiß hier großen Vorteil erzwingen?

Weiß am Zug

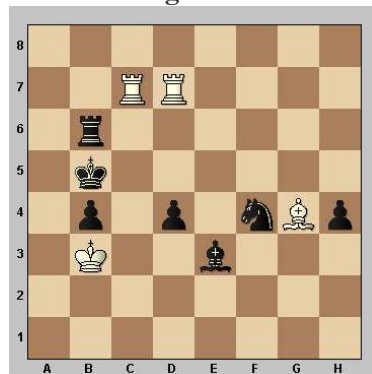


(Tipp: Es gilt einen Verteidiger zu entfernen)

Aufgabe 12:

Weiß am Zug schlug blitzschnell zu. Finden Sie heraus, was Schwarz übersehen hat.

Weiß am Zug



(Tipp: Wieder ist Ablenkung gefragt)





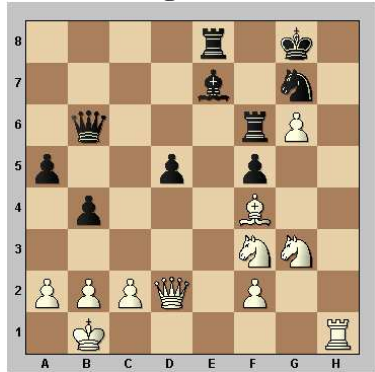
Stufe: DWZ 1800

Lektion II

Aufgabe 1:

Der schwarze König steht nicht sicher. Nutzen Sie diesen Umstand zur entscheidenden Attacke!

Weiß am Zug



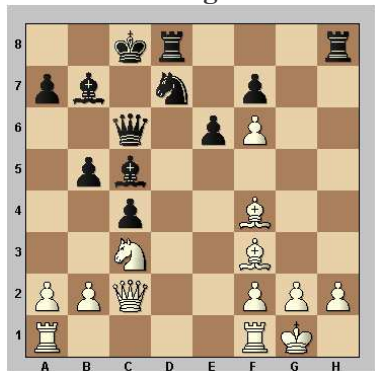
Tal, M. - Mascarinas, R.
Lvov, 1981

28. ♖c7!! ♜xc7 29. ♞h8+!!
♜xh8 30. ♜h6+ ♔g8 31. ♜h7+
♜f8 32. ♜h8#

Aufgabe 2:

Hier scheint es, als hätte Weiß alles gedeckt. Doch wie schlug Schwarz urplötzlich zu?

Schwarz am Zug



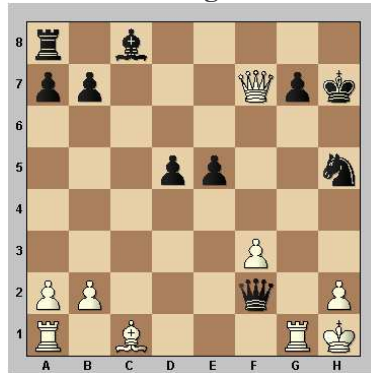
Johansson - Ekenberg
Sweden, 1974

1... ♜xf3!! 2. gxf3 ♞dg8+ 3. ♙g3
3. ♜h1 ♙xf3# 3... ♞xg3+ 4. hxg3
♙xf3 nebst ♞h1#

Aufgabe 3:

Beide Seiten haben sich im Angriff auf den gegnerischen König versucht. Nun hat Schwarz die Möglichkeit, ein sehenswertes Finish zu starten. Finden Sie diese!

Schwarz am Zug



Pirrot, D. - Hertneck, G.
BL, 1990

21... ♙g4!! ♜f3 22. ♞xg4 ♜f1+
23. ♞g1 ♜g3+! 24. hxg3 ♜h3#

Aufgabe 4:

Wie nutzte Weiß seine überlegene Stellung zu einem schnellen Sieg?

Weiß am Zug



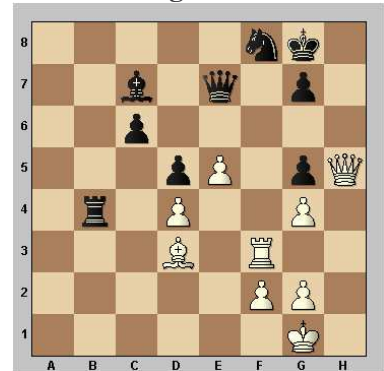
Fridrich - Bantleon
Hannover, 1967

1. ♜d7+! ♙xd7 2. ♜xc8+!!
♙xc8 3. ♞e8#

Aufgabe 5:

Alle Felder um den schwarzen König sind schwach. Das muss der Anziehende doch nutzen können. Wie?

Weiß am Zug



Geller, E. - Novotelnov, N.
Moskau, 1951

39. ♞xf8+!+- ♜xf8 39... ♜xf8
40. ♙h7+!+- 40. ♜h8+ ♜f7
41. ♙g6+! ♜e6 ♜xg6 42. ♜h5#
42. ♜g8+ 42. ♜c8+ ♜d7
43. ♙f5+!+- 42... ♜d7
43. ♙f5+!+-





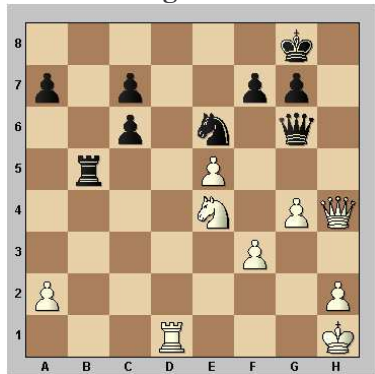
Stufe: DWZ 1800

Lektion II

Aufgabe 6:

Der Bauer auf e5 ist angegriffen. doch Weiß ignoriert dies und schreitet sofort zur Tat. Wie geht es dem schwarzen König an den Kragen?

Weiß am Zug



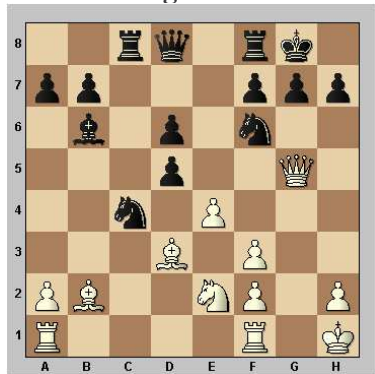
Kovacs - Beni
Wien, 1950

1. ♞d8+! ♜xd8 1... ♜f8
2. ♞xf8+!! ♜xf8 3. ♞d8\#
2. ♞xd8+ ♜h7 3. ♜g5+ ♜h6
4. ♜xf7+!! ♞xf7 4... ♜h7
5. ♞h8\# 5. ♞h4+! ♜g6 6. ♞h5\#

Aufgabe 7:

Weiß zieht und gewinnt forciert. Sehen Sie es auch schon?

Weiß am Zug



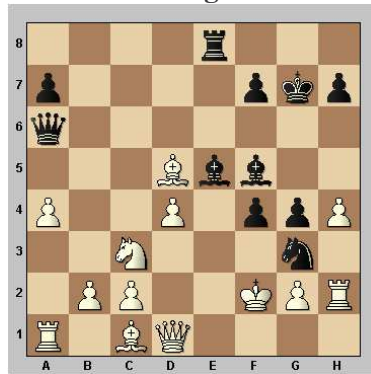
Anderssen, A. - Suhle, B.
Breslau, 1859

17. ♞g1 ♜e8 18. ♞xg7+!! ♜xg7
19. ♞xg7+ ♜h8 20. ♞g8+! ♜xg8
21. ♞g1+ ♞g5 22. ♞xg5\#

Aufgabe 8:

Hier trifft es Weiß wahrlich nicht überraschend. Doch wie Schwarz vorgeht ist schon spektakulär! Was geschah?

Schwarz am Zug



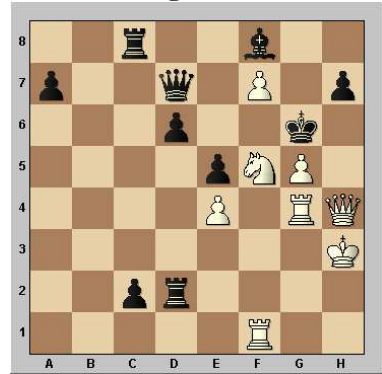
Rosanes, J. - Anderssen, A.
Breslau m Breslau, 1863

- 20... ♞f1+!! 21. ♞xf1 ♜xd4+
22. ♜e3 ♞xe3 mit undeckbarem Matt im nächsten Zug. 23. ♜g1 ♞e1\#

Aufgabe 9:

Wie kann Weiß den gegnerischen Monarchen möglichst rasch erlegen?

Weiß am Zug



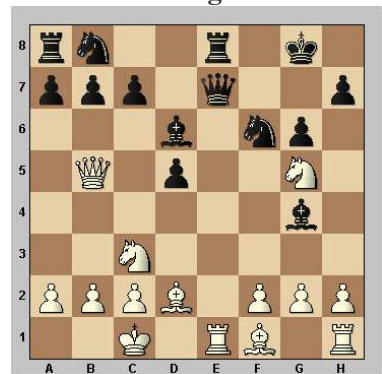
Anderssen, A. - N. N.
Berlin, 1866

48. ♞xh7+!! ♜xh7 49. g6+ ♜h8
50. ♞h4+ ♜h6 51. ♞xh6\#

Aufgabe 10:

Weiß hat es versäumt, ausreichend auf seinen König zu achten. Wie nutzt Schwarz das zu einem Kurzsieg?

Schwarz am Zug



Goering, C. - Schalopp, E.
Leipzig, 1877

- 16... ♞xe1+!! 17. ♜xe1 ♜f4+!
18. ♜d2 ♞e1+ 19. ♜d1 ♞xd1\#





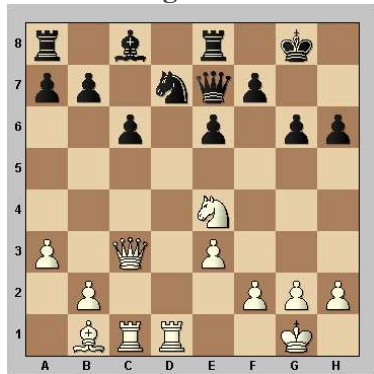
Stufe: DWZ 1800 Lektion II

Aufgabe 11:

Wie kann Weiß hier die schlechte Figurenstellung des Schwarzen nutzen und großen Vorteil erzwingen?

1. ♖d5+!! ♜xd5 1... ♔a6
 2. ♕c8+-- 2. ♕e2+ ♔a5 3. ♜a7+
 ♜a6 4. ♜xa6#

Weiß am Zug



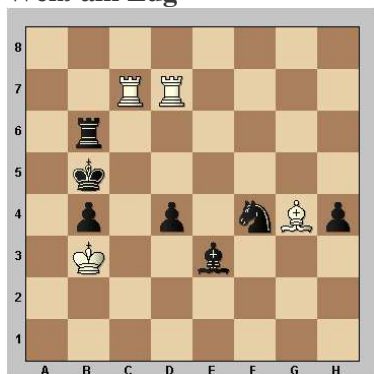
Rubinstein - Hirschbein
 Lodz, 1927

1. ♖d7!! ♕xd7 2. ♜f6+ ♔f8
 3. ♜d5!+- und wegen die Doppeldrohungen ♜h8# und ♜e7 muss Schwarz die Dame abgeben. 1-0

Aufgabe 12:

Weiß am Zug schlug blitzschnell zu. Finden Sie heraus, was Schwarz übersehen hat.

Weiß am Zug



Bogoljubow - Sultan Khan
 Prag, 1931

