

LEKTION 2

ÜBUNGEN

Inhalt

Einführung

Ausblick

Aufgaben 1-12

Aufgaben mit Lösungen

Willkommen bei der ersten Übungslektion!

Nehmen Sie sich für jede Aufgabe 5 Minuten. Sollten Sie dann nicht auf die Lösung kommen, ist es auch praktikabel, diese Aufgabe zunächst zu überspringen und es später wieder zu versuchen.

Die Aufgaben simulieren die Situation in einer realen Partie. Daher erhalten Sie keine weiteren Tipps und sollen selbst entscheiden, wie Sie fortsetzen würden. Oft gilt es nicht, den sofortigen Gewinn zu finden. Die Fähigkeit, einen Vorteil zu verdichten ist auf dem Weg zum Sieg ebenso wichtig und soll so trainiert werden.

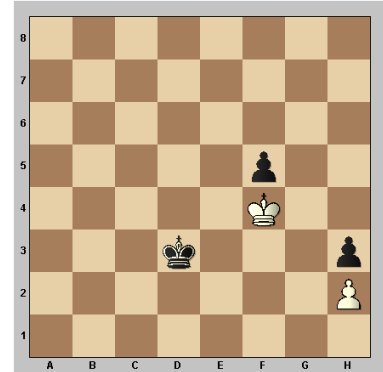
Viel Spaß und Erfolg!

Ausblick

In der folgenden 3. Lektion wird *Hinlenkung* das Thema sein.

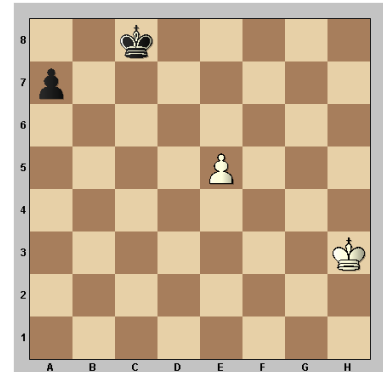
Aufgabe 1:

Schwarz zieht



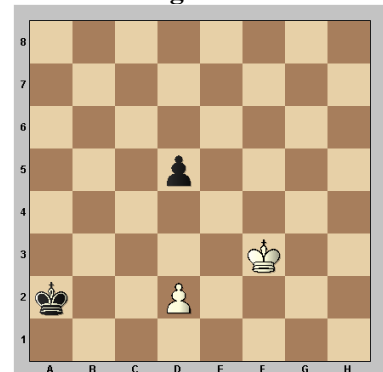
Aufgabe 2:

Weiß zieht



Aufgabe 3:

Weiß am Zug

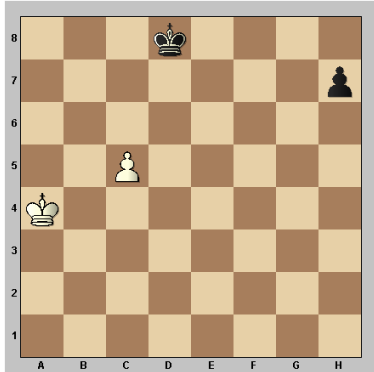


Lernziel: DWZ 1800 Lektion 2



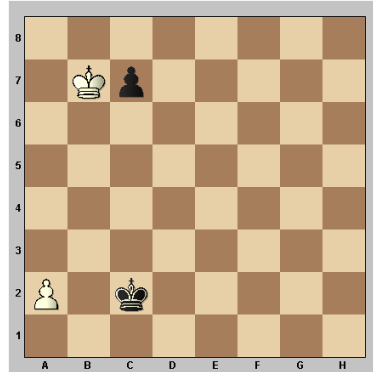
Aufgabe 4:

Weiß zieht



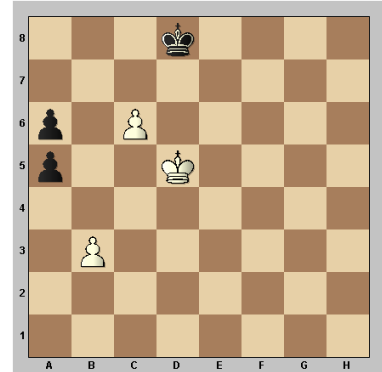
Aufgabe 7:

Weiß zieht



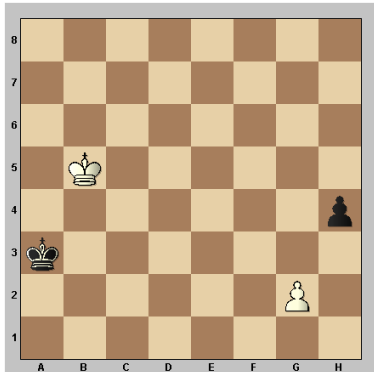
Aufgabe 10:

Weiß zieht



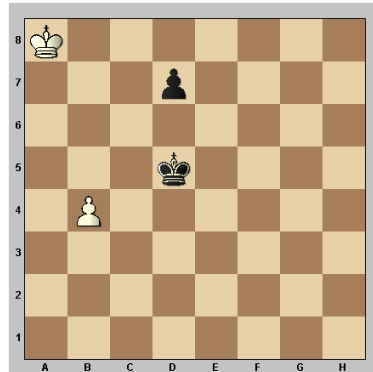
Aufgabe 5:

Weiß zieht



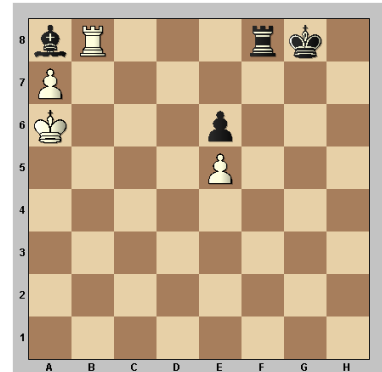
Aufgabe 8:

Weiß zieht



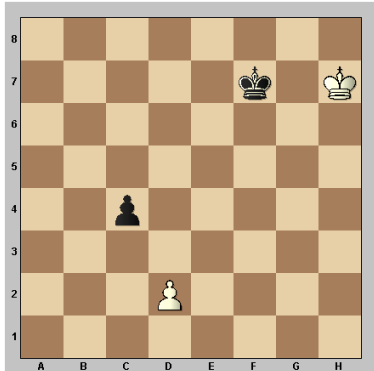
Aufgabe 11:

Weiß zieht



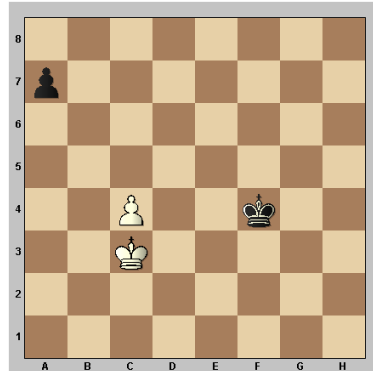
Aufgabe 6:

Weiß zieht



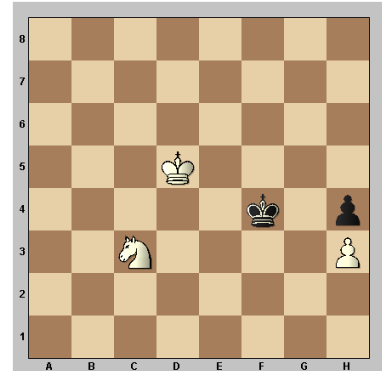
Aufgabe 9:

Weiß zieht



Aufgabe 12:

Weiß zieht

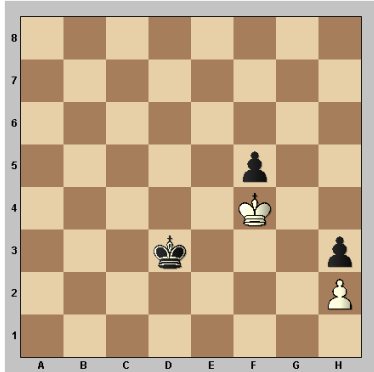




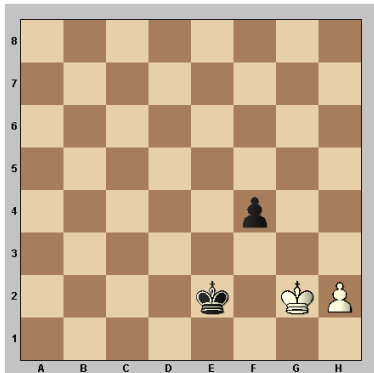
Lernziel: DWZ 1800 Lektion 2

Aufgabe 1:

Schwarz zieht

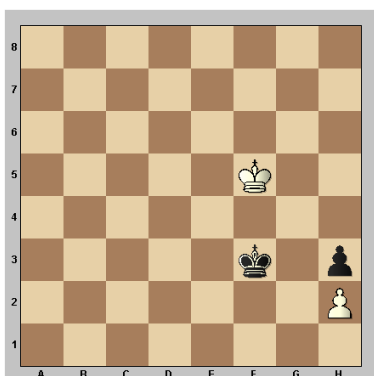


1...♔e2 2.♔xf5 2.♔g3 ♕e3
3.♔xh3 f4 4.♔g2 ♕e2-+



Analysediagramm

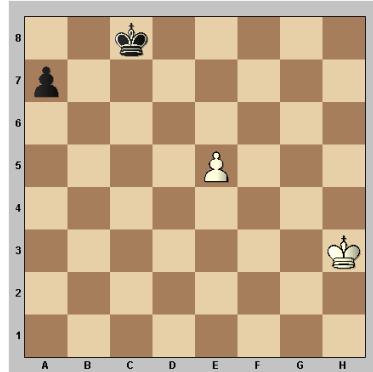
2...♕f3! Bodycheck



3.♕e5 ♕g2 4.♕f4 ♕xh2 5.♕f3
♕g1 -+

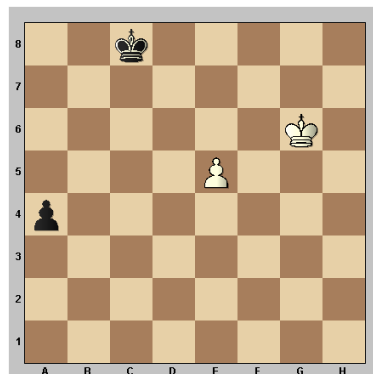
Aufgabe 2:

Weiß zieht

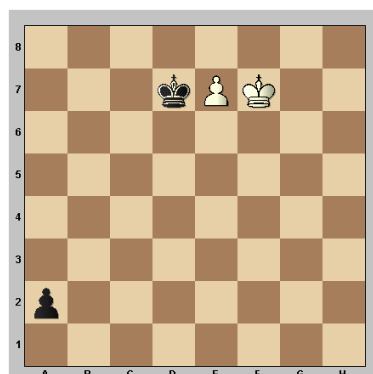


Moravec 1
1952

1.♔g4 a5 2.♕f5 a4 3.♔g6!
Zickzack-Lauf

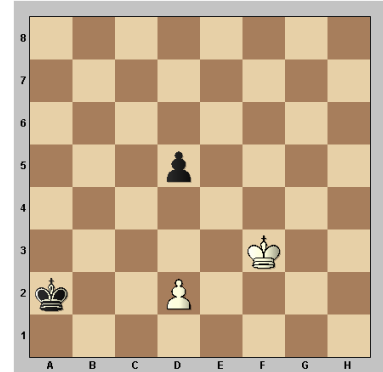


3.♕f6?? a3 4.e6 a2 5.e7 a1♔+
-+ 3...a3 4.e6 a2 5.e7 ♕d7
6.♕f7=



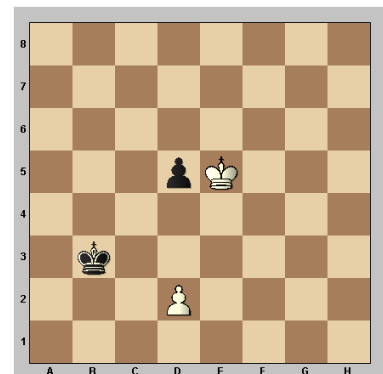
Aufgabe 3:

Weiß am Zug

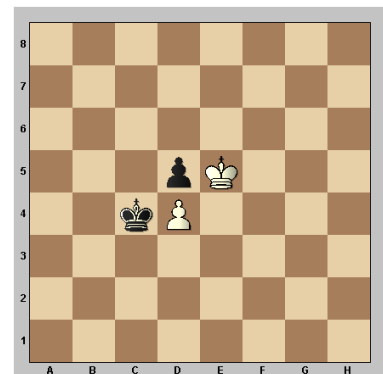


Moravec 2
1952

1.♕f4! 1.d4? ♕b3 2.♕e3
(2.♕f4 ♕c3! 3.♕e3!=) 2...♕c4
3.♕e2 ♕xd4 4.♕d2=; 1.♕e3?
♕b3 2.♕d4 ♕c2= 1...♕b3
2.♕e5



2...♕c4 3.d4⊙ +- Vermintete
Felder

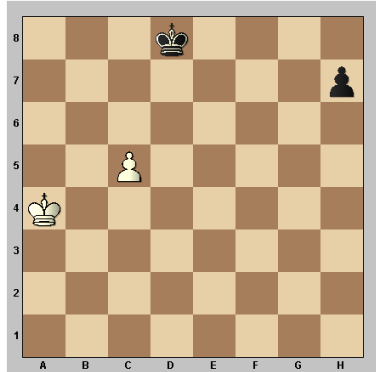




Lernziel: DWZ 1800 Lektion 2

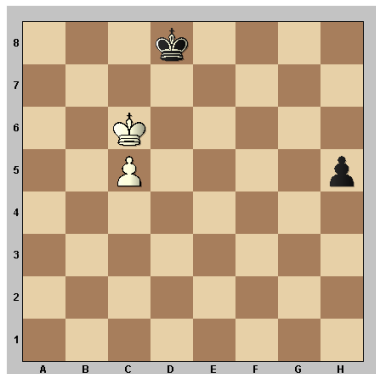
Aufgabe 4:

Weiß zieht

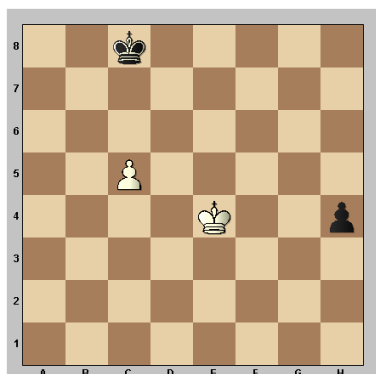


Moravec 3
1952

1.♔b5! h5 1...♕c7 2.♔c4 h5
3.♔d4= Quadratregel **2.♔c6!**
Reti-Idee Δ♔b7 und Δ♔d5

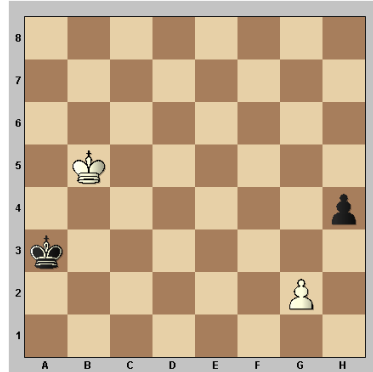


2...♔c8 2...h4 3.♔b7 h3 4.c6
h2 5.c7+ = **3.♔d5 h4 4.♔e4=**



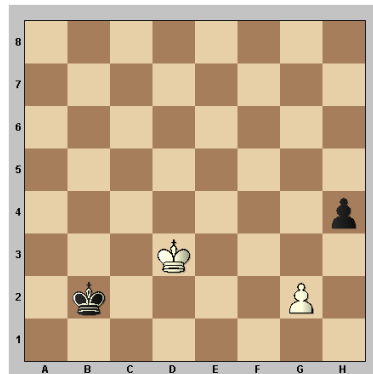
Aufgabe 5:

Weiß zieht

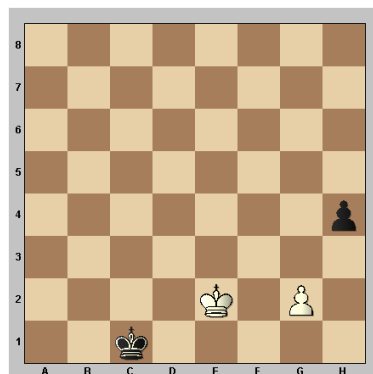


Moravec 4
1952

1.♔c4! Bodycheck **1...♔b2**
2.♔d3!



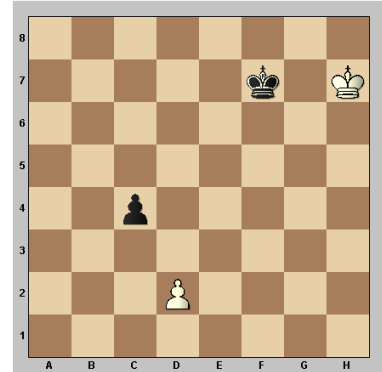
2...♔c1 **3.♔e2!**



3...♔c2 **4.♔f3+-** Δ♔g4

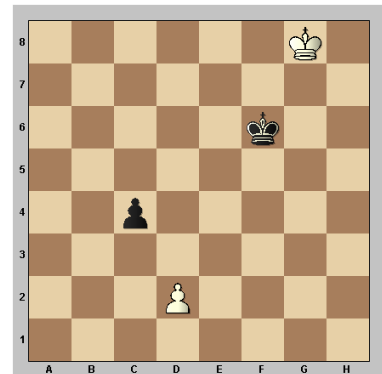
Aufgabe 6:

Weiß zieht

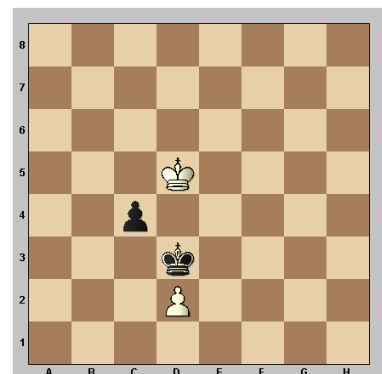


Moravec 5
1952

1.♔h8! 1.♔h6? ♔f6! 2.♔h7
♔f5 3.♔g7 ♔e4 4.♔f6 ♔d3+-
1...♔f6 **2.♔g8!**



2...♔e5 **3.♔f7 ♔d4** **4.♔e6 ♔d3**
5.♔d5=

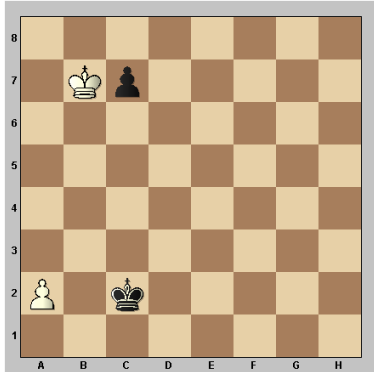




Lernziel: DWZ 1800 Lektion 2

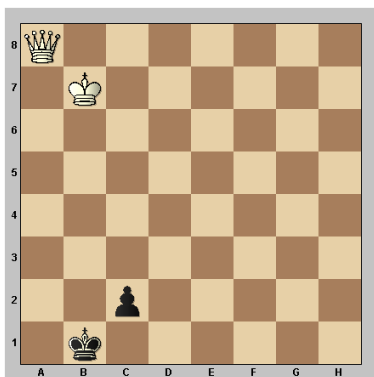
Aufgabe 7:

Weiß zieht



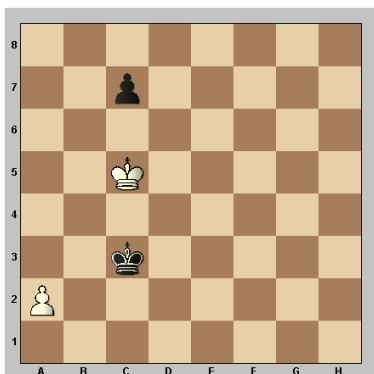
Moravec 6
1953

1.♔c6! 1.♔xc7? ♔c3!=; 1.a4? c5 2.a5 c4 3.a6 c3 4.a7 ♔b1 5.a8♖ c2=



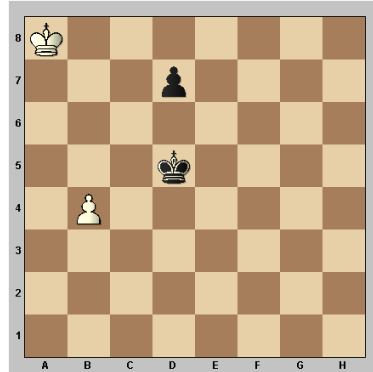
Analysediagramm

1...♔c3 Δ♔b4 2.♔c5! +- Δa4



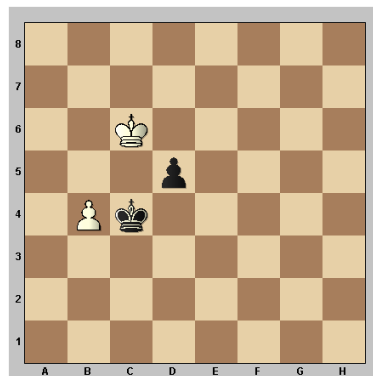
Aufgabe 8:

Weiß zieht

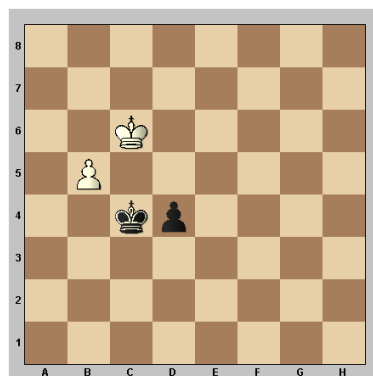


Moravec 7
1952

1.♔b7! ♔c4 2.♔c7 d5 3.♔c6!
Reti-Idee

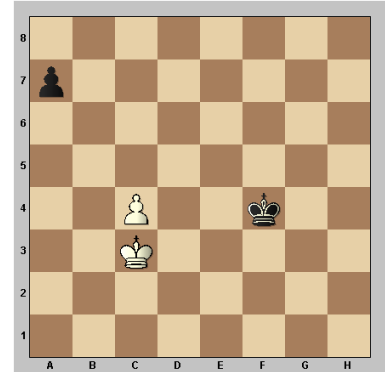


3...d4 4.b5=



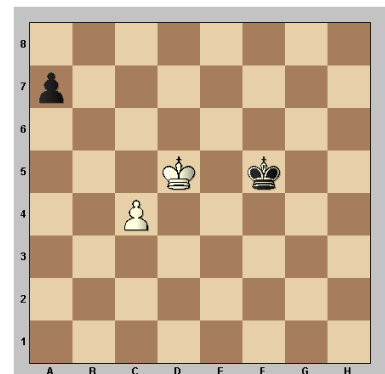
Aufgabe 9:

Weiß zieht



Moravec 8
1953

1.♔d4! 1.♔b4? ♔e5= 1...♔f5 1...a5 2.c5 a4 3.c6 a3 4.♔c3+-; 1...♔g5 2.♔d5 a5 3.♔c5! +- 2.♔d5!



2...♔f6 2...a5 3.c5 a4 4.c6 a3 5.c7 a2 6.c8♖+ +- 3.♔d6! 3.c5 ♔e7! = 3...♔f7 3...a5 4.c5 a4 5.c6 a3 6.c7 a2 7.c8♖ a1♖ 8.♖h8+ +- 4.c5! ♔e8 4...a5 5.c6+- 5.♔c7 a5 6.c6 a4 7.♔b7 a3 8.c7 a2 9.c8♖+ +-

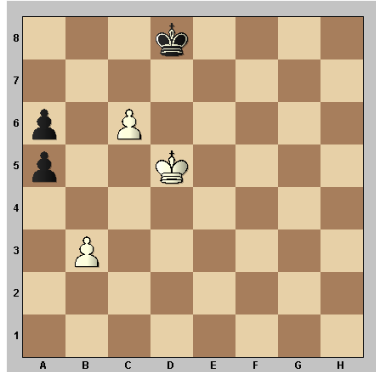




Lernziel: DWZ 1800 Lektion 2

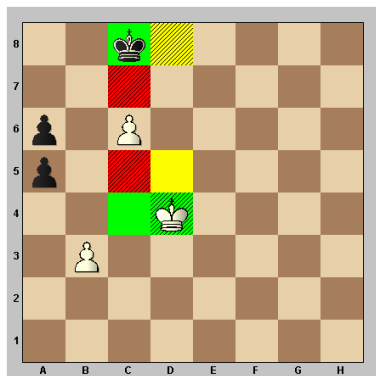
Aufgabe 10:

Weiß zieht



Grigoriev
1933

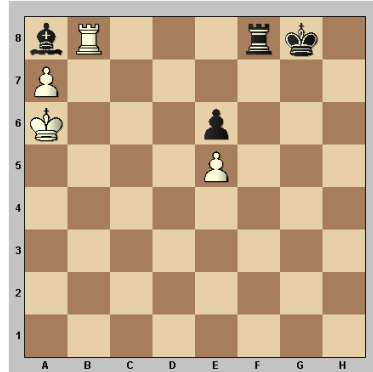
2.♔c4! Die Schlüsselfelder sind b6 und d7. Die korrelierende Felder sind 1.c5+c7; 2.d5+d8; 3.d6+c8; (c4+c8; d4+c8). 2.♔d4! ♔c8 3.♔c4! +-; 2.♔d6 ♔c8 3.c7? a4 4.bxa4 a5⊖=; 2.♔c5 ♔c7 **2...♔c8** **3.♔d4!** +- Dreiecksmanöver



3...♔d8 3...♔c7 4.♔c5 4.♔d5! ♔c8 5.♔d6 ♔d8 6.c7+ ♔c8 7.♔c6 a4 8.bxa4 a5 9.♔b6+-

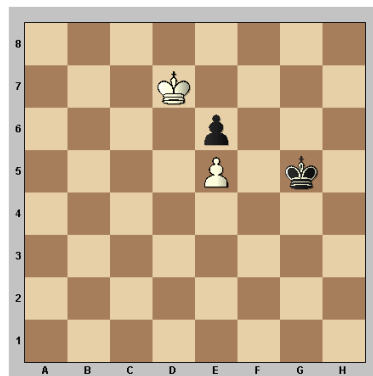
Aufgabe 11:

Weiß zieht



Nimzowitsch
1792

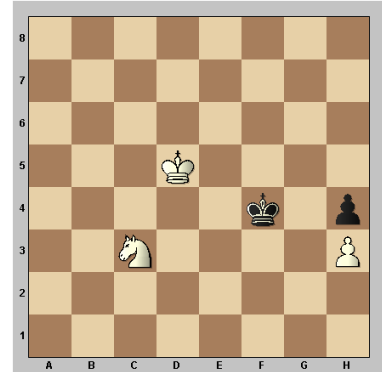
2.♖xa8! 2.♖xf8+? ♔xf8 3.♔b6 ♔f7 4.♔c7 ♔g6 5.♔b8 ♔d5 6.a8♖ ♔xa8 7.♔xa8 ♔f5+-; 2.♔b6? ♔d5 **2...♖xa8** 3.♔b7 ♖f8 4.a8♖ ♖xa8 5.♔xa8 ♔g7 6.♔b7 ♔g6 6...♔f7 7.♔c6 Aktivität des Königs 7...♔e7 8.♔c7 ♔f7 9.♔d6+- 7.♔c6 ♔g5 7...♔f5 8.♔d6+- **8.♔d7!**



8...♔f5 9.♔d6⊖ +- Die Felder d6 und f5 sind vermint.

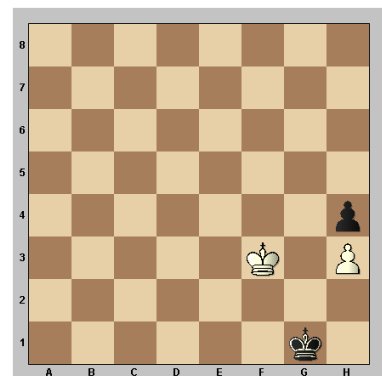
Aufgabe 12:

Weiß zieht



Kubbel
1914

7.♘e2+! ♔f3 8.♘g1+! 8.♔e5 ♔xe2 9.♔f4 ♔d3 10.♔g4 ♔e4= **8...♔g2** 9.♔e4! ♔xg1 **10.♔f3!** Bodycheck



10...♔h2 10...♔f1 11.♔g4 ♔f2 12.♔xh4 ♔f3 13.♔g5+- **11.♔g4** ♔g2 12.♔xh4 ♔f3 13.♔g5+-

