

Partien

Lektion 1

Nachspielen, Verstehen & Anwenden - Folge 8

LEKTION 1

Inhalt

Einführung

Partie mit Aufgaben

Partie mit Lösungen

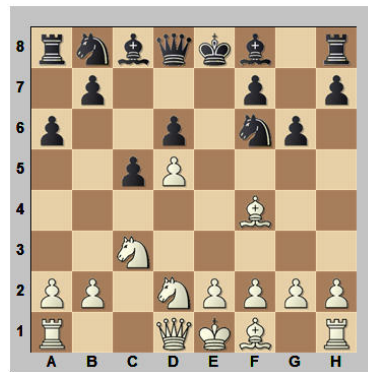
Willkommen zur achten Staffel *Nachspielen, Verstehen & Anwenden!*

Zu Beginn unserer neuen Folge von "Nachspielen, Verstehen, Anwenden" präsentiere ich Ihnen einen Appetithappen aus der 1. Bundesliga, in der ich mich der Saison 2016/17 mehr schlecht als recht geschlagen habe. In der folgenden Partie hat Weiß seinen großmeisterlichen Gegner in der Eröffnung überrascht und nach ungenauer Fortsetzung eine zweite Chance erhalten. Doch sehen und ergründen Sie selbst:

Philip Lindgren 2424
Michael Feygin 2478
 Bundesliga 2016/17 (5), 2016

A61 - Benoni

1.d4 e6 2.c4 ♘f6 3.♘f3 c5
 4.d5 exd5 5.cxd5 d6 6.♘c3 g6
 7.♙f4 a6 8.♘d2

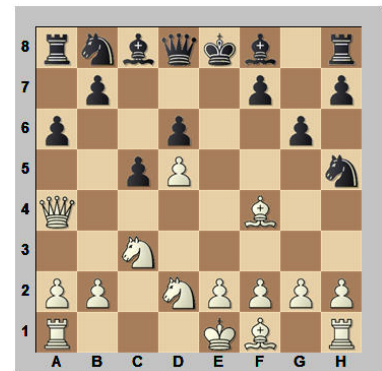


Aufgabe 1

Mit dieser Fortsetzung scheint Weiß sein Gegenüber verwirrt zu haben, und dieser "tauchte nun für eine Weile ab". Was halten Sie für spielbar?

- a). 8...b5
- b). 8...♙g7
- c). 8...♘h5
- d). 8...♘bd7

8...♘h5 9.♙a4+

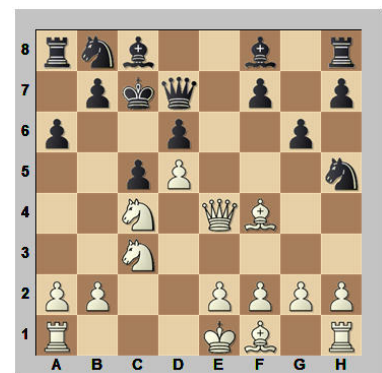


Aufgabe 2

Tja, wer wirft sich auf d7 dazwischen, oder muss gar der König weichen?

- a). 9...♘d7
- b). 9...♙d7
- c). 9...♙d7
- d). 9...♙e7

9...♙d7 10.♙e4+ ♔d8 11.♘c4 ♔c7



Partien

Lektion 1

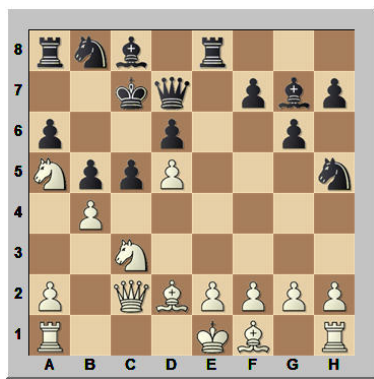
Nachspielen, Verstehen & Anwenden - Folge 8

Aufgabe 3

Schwarz hätte besser auf f4 schlagen sollen. Nutzen Sie die gegnerische Ungenauigkeit gezielt aus!

- a). 12. ♖xd6
- b). 12. ♗d2
- c). 12. b4

12. ♗d2 b5 13. ♖a5 ♗g7 14. b4 ♖e8 15. ♖c2

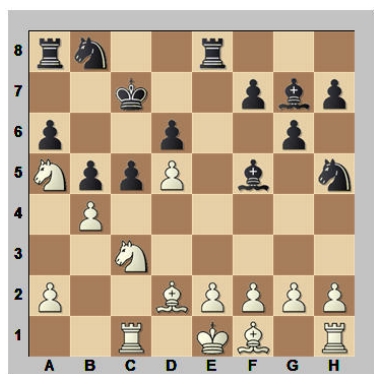


Aufgabe 4

Worauf fällt Ihre Wahl: Abtauschen oder verriegeln?

- a). 15... ♖f5
- b). 15... c4

15... ♖f5 16. ♖xf5 ♗xf5 17. ♖c1

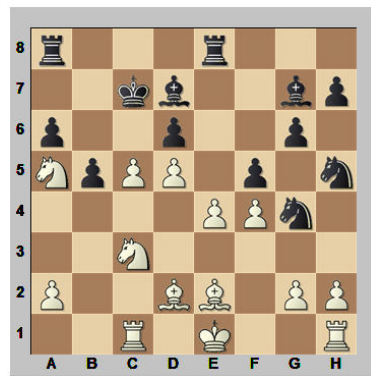


Aufgabe 5

Und wieder haben Sie die Wahl: Entwickeln oder verriegeln?

- a). 17... ♖d7
- b). 17... c4

17... ♖d7 18. f3 ♗e5 19. e4 ♗d7 20. ♗e2 f5 21. f4 ♖g4 22. bxc5

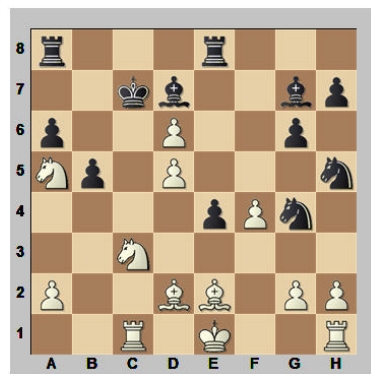


Aufgabe 6

Es gibt eine Menge zu schlagen. Wo greifen Sie zu?

- a). 22... ♗xc3
- b). 22... fxe4
- c). 22... dxc5

22... fxe4 23. cxd6+

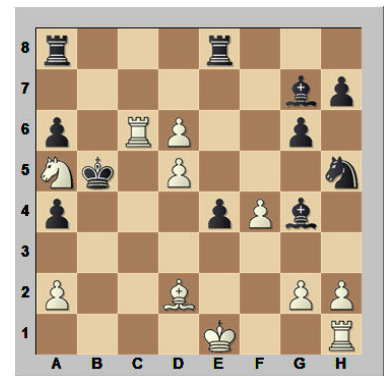


Aufgabe 7

Wohin biegen Sie ab, Richtung Zentrum oder auf den Damenflügel?

- a). 23... ♗xd6
- b). 23... ♗b6

23... ♗b6 24. ♗xg4 ♗xg4 25. ♖a4+ bxa4 26. ♖c6+ ♗b5

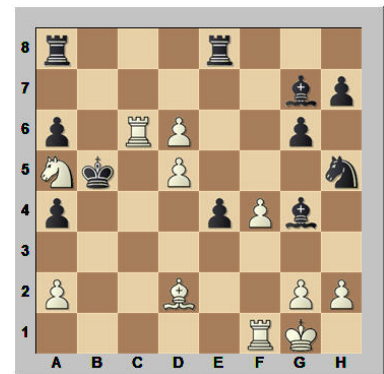


Aufgabe 8

Der schwarze Monarch wandelt am Abgrund. Können Sie ihm den entscheidenden "Schubs" geben?

- a). 27. ♗f2
- b). 27. ♖c4
- c). 27. 0-0
- d). 27. a3

27. 0-0



Partien

Lektion 1

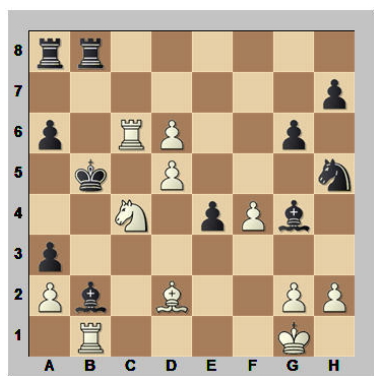
Nachspielen, Verstehen & Anwenden - Folge 8

Aufgabe 9

Schwarz kann sich vor dem drohenden Matt durch 28.♖b1 nur mit der Aufstellung a3 und ♗b2 retten. Spielt dabei die Zugreihenfolge eine Rolle?

- a). Ja, zuerst 27...♗b2 gefolgt von 28...a3
- b). Ja, aber zuerst 27...a3 gefolgt von 28...♗b2
- c). Nein, die Reihenfolge ist egal!

27...a3 28.♖b1+ ♗b2 29.♗c4
 ♖eb8



Aufgabe 10

Es könnt' so einfach sein...

- a). 30.d7
- b). 30.♗xb2
- c). 30.♖xb2
- d). 30.♗xa3

30.♗xa3+ ♗a4 31.♗c2 ♗d4+
 32.♗xd4 ♖xb1+ 33.♗f2 ♖b2
 34.♖c4+ ♗a3 35.♗c2+ ♗xa2
 36.♗c1 ♗b3 37.♖b4+ ♗xc2
 38.♗xb2 ♗xf4 39.♖xe4 ♗xb2
 40.♖xf4 ♗d7 41.♖b4+ ♗c3
 42.♖b7 ♖d8 43.♗e3 ♗b5
 44.♖b6 ♗c4 0-1



Partien

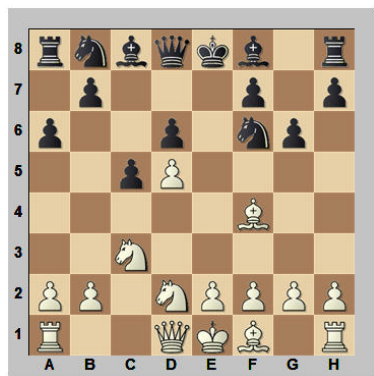
Lektion 1

Nachspielen, Verstehen & Anwenden - Folge 8

Philip Lindgren 2424
Michael Feygin 2478
 Bundesliga 2016/17 (5), 2016

A61 – Benoni

1.d4 e6 2.c4 ♘f6 3.♗f3 c5
 4.d5 exd5 5.cxd5 d6 6.♗c3 g6
 7.♗f4 a6 8.♗d2



Aufgabe 1

Mit dieser Fortsetzung scheint Weiß sein Gegenüber verwirrt zu haben, und dieser "tauchte nun für eine Weile ab". Was halten Sie für spielbar?

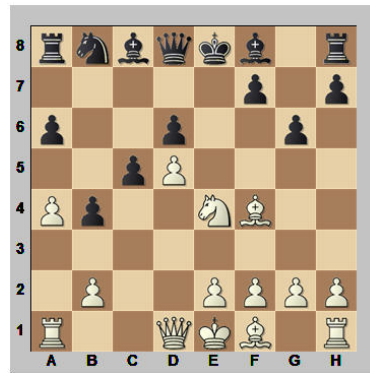
- a). 8...b5
- b). 8...♗g7
- c). 8...♗h5
- d). 8...♗bd7

8...♗h5 Schwarz schien sich zu erinnern und wählt die modernste Option.

8...b5 ist logisch und auch die häufigste Erwiderung. 9.a4 b4 10.♗ce4 ♗xe4

10...♗xd5 11.♗xd6 ♗xd6
 12.♗c4±

11.♗xe4



11...♗e7

11...♗f5 12.♗g3 ♗f6 13.♗d2
 ♗e7 14.e4 ♗c8 15.h4 ♗d7
 16.♗e2 h5 17.a5 ♗e5 18.♗g5
 ♗g7 19.♗xe7 ♗xe7 20.f4 ♗g4
 21.♗xg4 ♗xg4 22.0-0 ♗d4+
 23.♗xd4 cxd4 24.♗fc1 ♗hc8
 25.♗f2 b3 26.♗c6 ♗d7 27.♗ac1
 ♗xc6 28.dxc6 ♗ab8 29.♗e2
 ♗b5 30.♗d3 ♗c5 31.♗xc5 dxc5
 32.♗c4 ♗d6 33.e5+ ♗xc6
 34.♗e4 d3 35.♗d2 ♗d8
 36.♗xb3 ♗b5 37.♗c3 ♗d4
 38.g3 ♗c6 39.♗f3 ♗d8 40.♗d2
 ♗b5 41.♗g5 ♗d7 42.♗e4 ♗c4
 43.♗d6+ ♗d4 44.b3 ♗d8
 45.♗xf7 ♗b8 46.e6 c4 47.bxc4
 ♗b2+ 48.♗e1 ♗e3 49.♗f1 d2
 0-1 Lputian (2634) – Psakhis
 (2545), Internet 2004

12.♗h6

12.♗d2 0-0 13.g3 ♗f5 14.♗g2
 ♗xe4 15.♗xe4 ♗f6 16.♗f3 ♗e7
 17.0-0 ♗d7 18.♗c2 ♗fc8
 19.♗g4 c4 20.♗ac1 ♗c7 21.♗e3
 ♗e8 22.♗fd1 ♗e5 23.♗h3 b3
 24.♗e4 ♗f8 25.♗f4 ♗g7
 26.♗b6 ♗ce7 27.♗d2 c3
 28.♗xc3 ♗d7 29.♗xb3 ♗xb6
 30.♗xb6 ♗xe2 31.b4 h5 32.♗f1
 ♗b2 33.♗xa6 ♗e4 34.♗c8+
 ♗h7 35.♗c4 ♗ee2 36.♗f4 ♗ec2
 37.♗a7 ♗g8 38.♗b8+ ♗h7

39.♗d3 ♗d2 40.♗xd2 ♗xd2
 41.♗f3 ♗e5 42.a5 h4 43.a6
 ♗d4 44.a7 ♗xf2+ 0-1 Hawkins
 (2511) – Gormally (2495),
 Leeds 2012

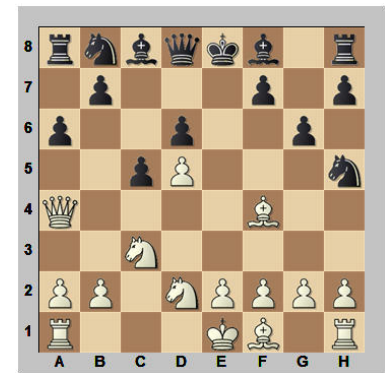
12...♗d7=

8...♗g7!? Erweckt einen sorglosen Eindruck, landet nach Zugumstellung aber in bekannten Gewässern. 9.♗c4 0-0 10.a4

10.♗xd6 ♗e8 11.♗xc5 ♗c7
 12.b4 ♗fd7±

Und auch 8...♗bd7 9.♗c4 ♗b6= macht Sinn.

9.♗a4+



Aufgabe 2

Tja, wer wirft sich auf d7 dazwischen, oder muss gar der König weichen?

- a). 9...♗d7
- b). 9...♗d7
- c). 9...♗d7
- d). 9...♗e7

9...♗d7□ Nur so sollte Schwarz das Schachgebot bedienen.

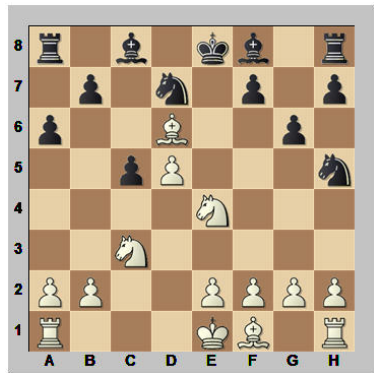
9...♗d7? 10.♗e4+ ♗e7
 11.♗xd6 ♗xe4 12.♗dxe4±



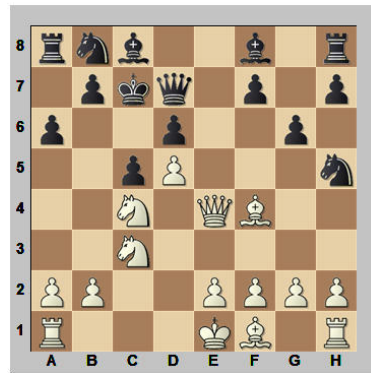
Partien

Lektion 1

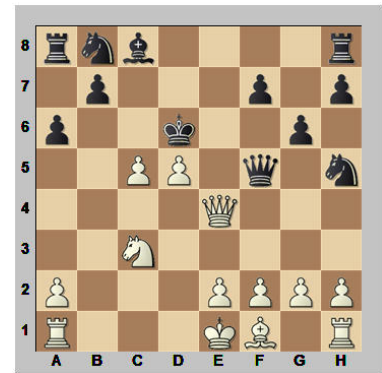
Nachspielen, Verstehen & Anwenden - Folge 8



9...♔d7?? Der Läufer steht dort besonders unbrauchbar.
 10.♖e4+ ♚e7 11.♙xd6 ♜xe4
 12.♞dx4 b6 13.e3 ♙f5
 14.♙e5+-

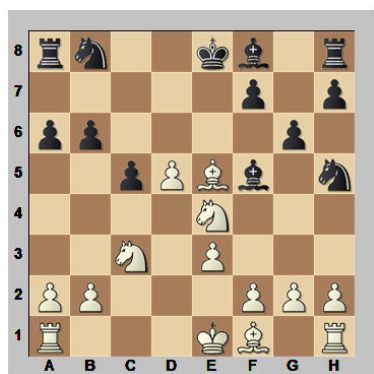


Aufgabe 3
 Schwarz hätte besser auf f4 schlagen sollen. Nutzen Sie die gegnerische Ungenauigkeit gezielt aus!



15...♙xc5??

15...♙d7 16.♖e3 ♜f4 17.c6+ bxc6 18.dxc6+ ♙xc6 19.♖d3 ♙b7 20.g3 ♜f5 21.♙g2+ ♙c7 22.♖c4+ ♞c6 23.♞d5+ ♙b8 24.g4+-



- a). 12.♞xd6
- b). 12.♙d2
- c). 12.b4

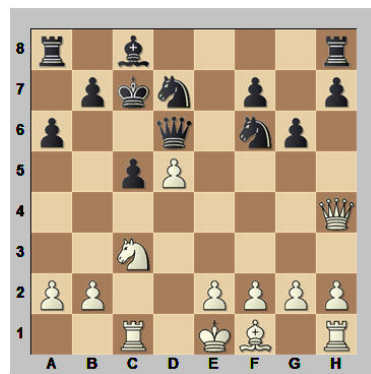
12.♙d2!? Der Partiezug ist okay, aber es ging besser.

12.♞xd6? ♙xd6 13.♙xd6+ ♜xd6 14.♞c1 ♞f6 15.♖h4 ♞bd7+-

16.♖e7+ das riecht nach matt!
 16...♙b6 17.♞a4+ ♙a5
 18.♖c7+ ♙xa4 19.♖c4+ ♙a5
 20.a4 ♞d7 21.♖c7+ ♙b4
 22.♞c1+-

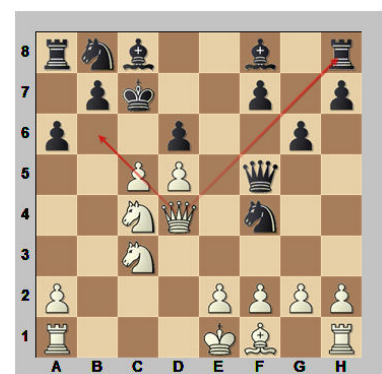
13.bxc5!! ♜f5 14.♖d4 Die Punkte! Weiß blickt nach h8 und b6.

9...♙e7? 10.♙g5+ f6 11.♙h4 ♖e8 12.♖c2 Warum sollte Weiß hier nicht besser stehen?



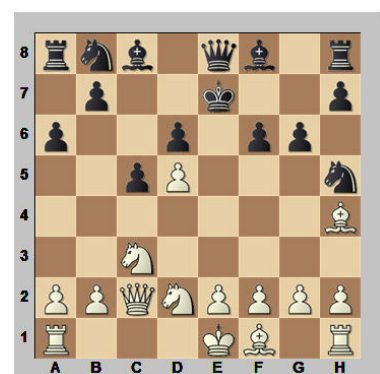
12.b4! wäre stark gewesen. z. B. 12...♞xf4

12...♖f5 13.♙xd6+! ♙xd6
 14.♞xd6 ♙xd6 15.bxc5+



14...♞g8 15.cxd6+ ♙d8 16.e4 ♖g5 17.g3 ♞h5 18.e5+- Schwarz wird zerdrückt.

12...b5 13.♞a5 ♙g7 14.b4 ♞e8 15.♖c2



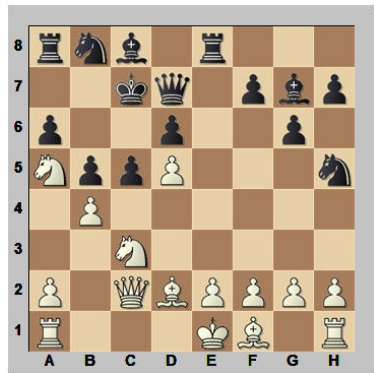
10.♖e4+ ♙d8 11.♞c4 ♙c7?!



Partien

Lektion 1

Nachspielen, Verstehen & Anwenden - Folge 8

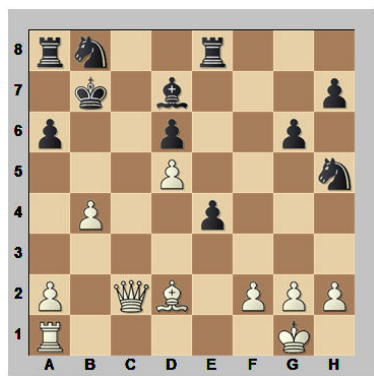


Aufgabe 4
 Worauf fällt Ihre Wahl: Ab-tauschen oder verriegeln?

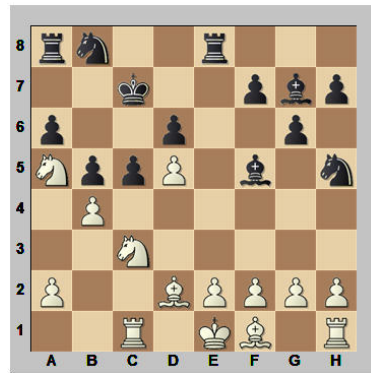
- a). 15...♖f5
- b). 15...c4

15...♖f5!? ist in jedem Fall besser als die Alternative.

15...c4?! 16.e4 f5?! 17.♙xc4 bxc4 18.♘xc4 ♙xc3 19.0-0 ♙xa1 20.♘e5+ ♔b7 21.♘xd7 ♙xd7 22.♞xa1 fxe4±



16.♖xf5 ♙xf5 17.♞c1



Aufgabe 5
 Und wieder haben Sie die Wahl: Entwickeln oder verriegeln?

- a). 17...♘d7
- b). 17...c4

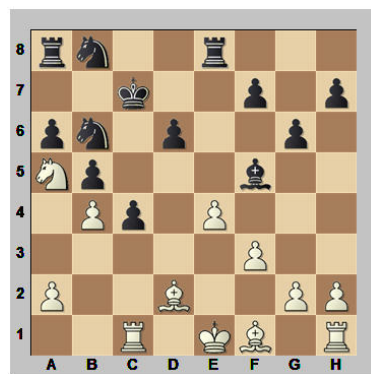
17...♘d7?! Dieses Mal wäre das Verriegeln die richtige Wahl gewesen.

Nach 17...c4! ist große Taktik ist raus und Schwarz behält einen soliden (Raum-)Vorteil. 18.f3 ♙xc3!

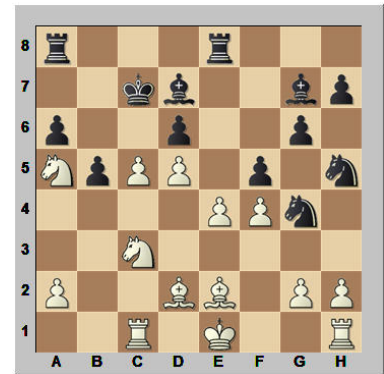
18...♙c8 19.e4 f5 20.♙xc4 bxc4 21.♘a4∞

18...♙d7 19.e4 f5 20.♙e3 ♙xc3+?! 21.♞xc3 fxe4? 22.♙xc4 bxc4 23.♞xc4+ ♔d8 24.♙g5+ +-

19.♙xc3 ♘f4 20.e4 ♘xd5 21.♙d2 ♘b6±



18.f3 ♘e5 19.e4 ♙d7 20.♙e2 f5 21.f4 ♘g5 22.bxc5

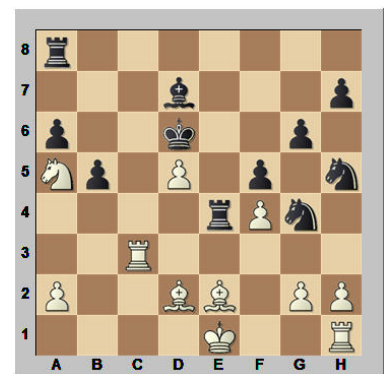


Aufgabe 6
 Es gibt eine Menge zu schlagen. Wo greifen Sie zu?

- a). 22...♙xc3
- b). 22...fxe4
- c). 22...dxc5

22...fxe4? Weiß entscheidet sich für die schlechteste Möglichkeit.

22...♙xc3!? wäre klar besser gewesen. z. B. 23.cxd6+ ♘xd6 24.♞xc3 ♞xe4=



22...dxc5?! 23.d6+! ♙xd6 24.e5+ ♙e6 25.♘e4!±

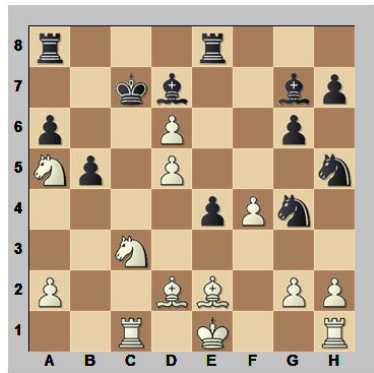
23.cxd6+



Partien

Lektion 1

Nachspielen, Verstehen & Anwenden - Folge 8



Aufgabe 7
 Wohin biegen Sie ab, Richtung Zentrum oder auf den Damenflügel?

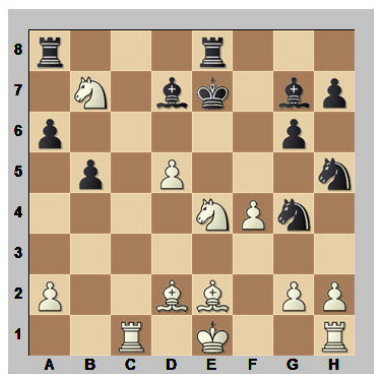
- a). 23...♔xd6
- b). 23...♔b6

23...♔b6?? Das sollte im De-saster enden...

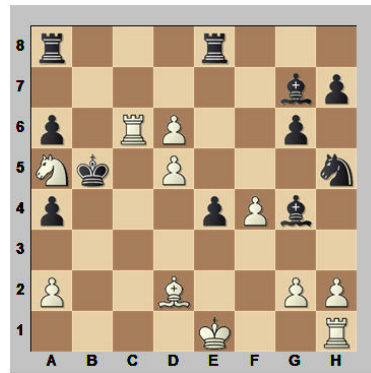
23...♔xd6 ist noch der beste unter den schlechten Zügen.
 24.♖b7+ ♕e7

24...♔c7? 25.♗xb5+ ♔xb7
 26.♗d6+ ♔b6 27.♗xg4 ♗xg4
 28.♞c6+ ♔a7 29.♗e3+ ♔b8
 30.♔d2 ♞a7 31.♞b1+ ♔a8
 32.♗xe8+-

25.♗xe4±



24.♗xg4 ♗xg4 25.♗a4+ bxa4
 26.♞c6+ ♔b5

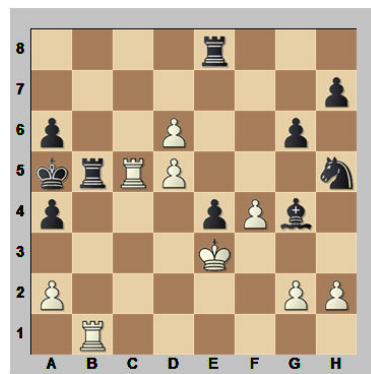


Aufgabe 8
 Der schwarze Monarch wandelt am Abgrund. Können Sie ihm den entscheidenden "Schubs" geben?

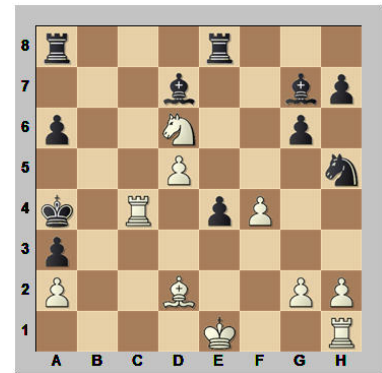
- a). 27.♗f2
- b). 27.♗c4
- c). 27.0-0
- d). 27.a3

27.0-0!?

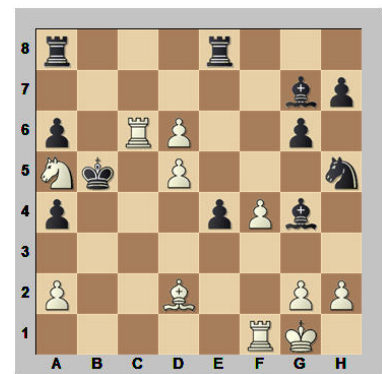
27.♗f2?? ♗d4+ 28.♗e3 ♗xe3+
 29.♔xe3 ♔xa5 30.♞b1 ♞ab8
 31.♞c5+ ♞b5--+



27.♗c4!!, und die Partie hätte ein anderes Ende genommen.
 27...a3 28.d7!! ♗xd7 29.♗d6+ ♔a4 30.♞c4#



27.a3? e3 28.♗b4 ♗d4--+



Aufgabe 9
 Schwarz kann sich vor dem drohenden Matt durch 28.♞b1 nur mit der Aufstellung a3 und ♗b2 retten. Spielt dabei die Zugreihenfolge eine Rolle?

a). Ja, zuerst 27...♗b2 gefolgt von 28...a3

b). Ja, aber zuerst 27...a3 gefolgt von 28...♗b2

c). Nein, die Reihenfolge ist egal!

27...a3 □ Nur so, bitte!

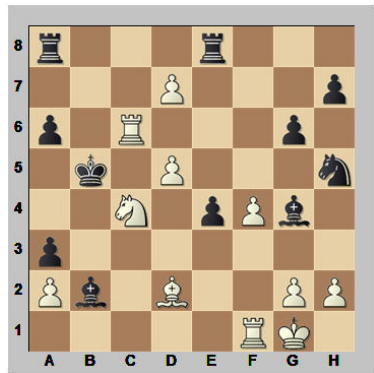
27...♗b2?? 28.♗c4 a3 29.d7



Partien

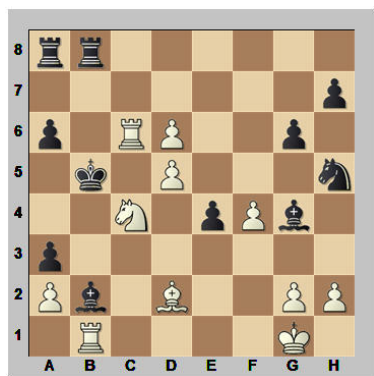
Lektion 1

Nachspielen, Verstehen & Anwenden - Folge 8



29...♙e2 30.♘d6+ ♔a4
 31.dxe8♙ ♖xe8 32.♗xe8 ♙d4+
 33.♖f2 e3 34.♙xe3 ♙xe3
 35.d6+-

28.♞b1+ ♙b2 29.♗c4 ♞eb8?

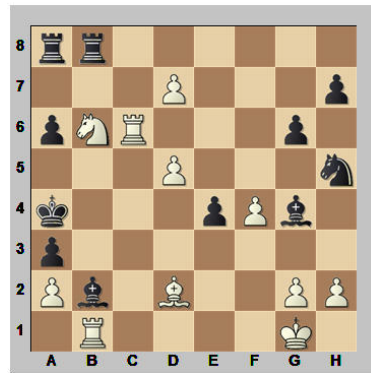


Aufgabe 10
 Es könnt' so einfach sein...

- a). 30.d7
- b). 30.♗xb2
- c). 30.♞xb2
- d). 30.♗xa3

30.♗xa3+?? Danach gewinnt Schwarz.

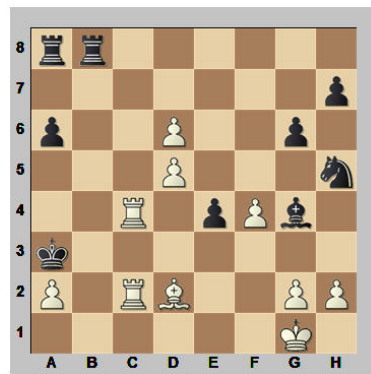
30.d7! ♔a4 31.♗b6+



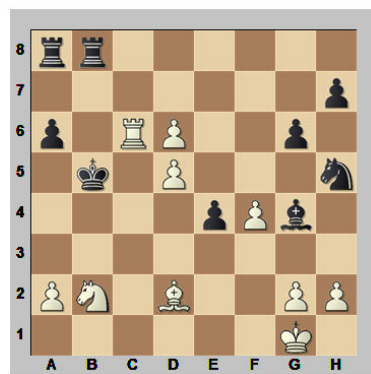
31...♞xb6

31...♔b5 32.♞xb2+ axb2
 33.a4#

32.♞xb6 ♙d4+ 33.♔h1 ♙xb6
 34.♞xb6 e3 35.♙e1 ♙xd7
 36.♞b4+ ♔a5 37.♞b8+ +-
 30.♗xb2?! axb2 31.♞xb2+ ♔a4
 32.♞c4+ ♔a3 33.♞bc2=



30.♞xb2+!! axb2 31.♗xb2



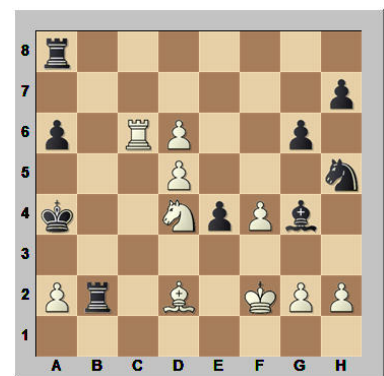
31...a5

31...♙d1□ 32.♗xd1 ♔a4
 33.♗c3+ ♔a3 34.d7+-

32.a4# ...wenn man es denn sähe!

30...♔a4 So obsiegt Schwarz mit teilweise einzigen und logischen Zügen.

31.♗c2 ♙d4+ +- 32.♗xd4
 ♞xb1+ 33.♔f2 ♞b2



34.♞c4+

34.♔e3!? ♞xa2? 35.♞c4+ ♔a3
 36.♙c1+ ♞b2 37.♞c2 ♞ab8
 38.h3 ♙d7 39.♔xe4±

34...♔a3 35.♗c2+ ♔xa2
 36.♙c1 ♔b3 37.♞b4+ ♔xc2
 38.♙xb2 ♗xf4 39.♞xe4 ♔xb2
 40.♞xf4 ♙d7 41.♞b4+ ♔c3
 42.♞b7 ♞d8 43.♔e3 ♙b5
 44.♞b6 ♔c4 0-1

