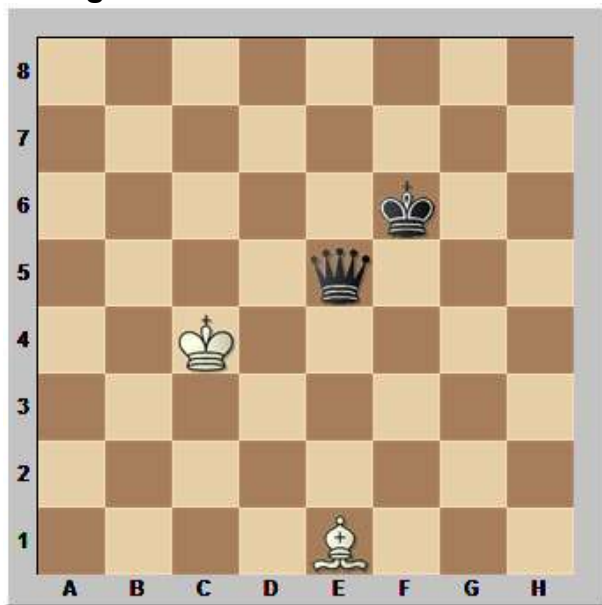




Übung 1



Was würdest Du als Weißer ziehen?

- 1.Lh4+ 1.Lc3

Übung 3



Was würdest Du als Weißer ziehen?

- 1.Lc4 1.La6

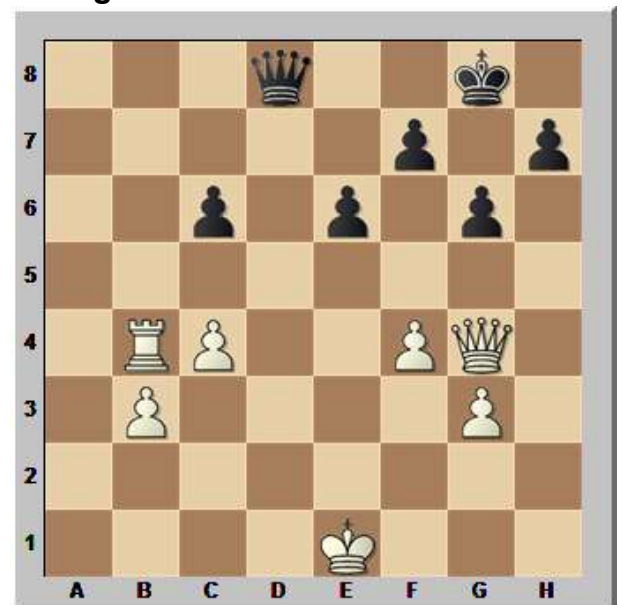
Übung 2



Was würdest Du als Weißer ziehen?

- 1.Lxd8 1.Tb8
 1.Th3 1.Lf6+

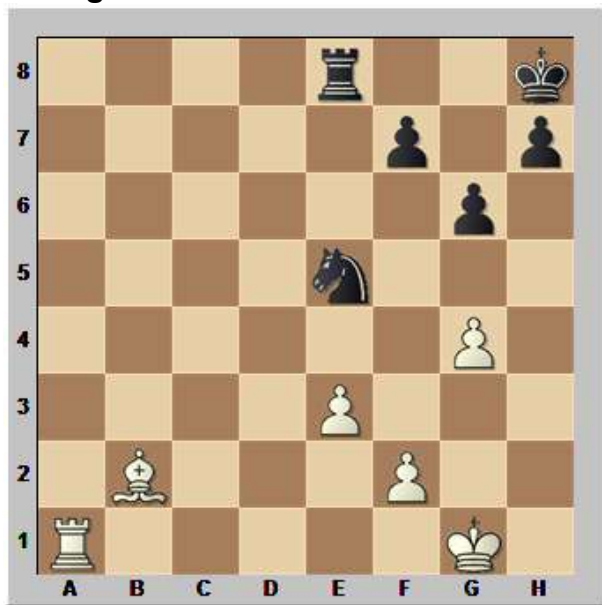
Übung 4



Kann Schwarz eine starke Fesselung anwenden?

- Ja (Schreibe den Zug auf!)
 Nein

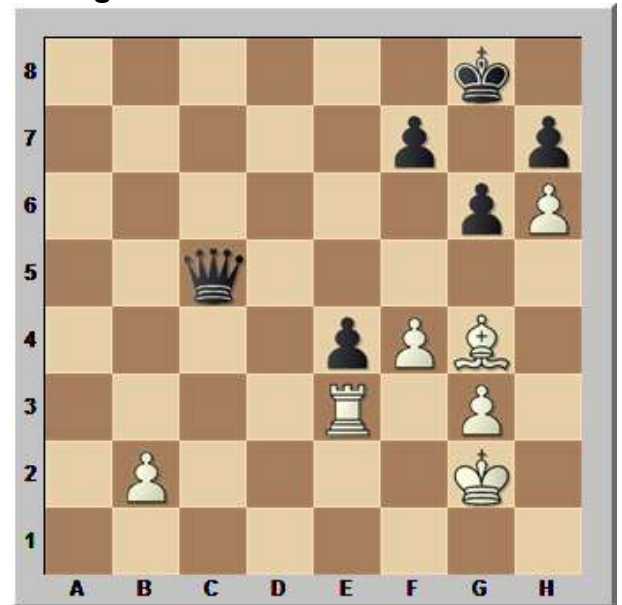
Übung 5



Wie nutzt Weiß aus, dass er den Springer gefesselt hat?

- 1.f4 1.Ta5

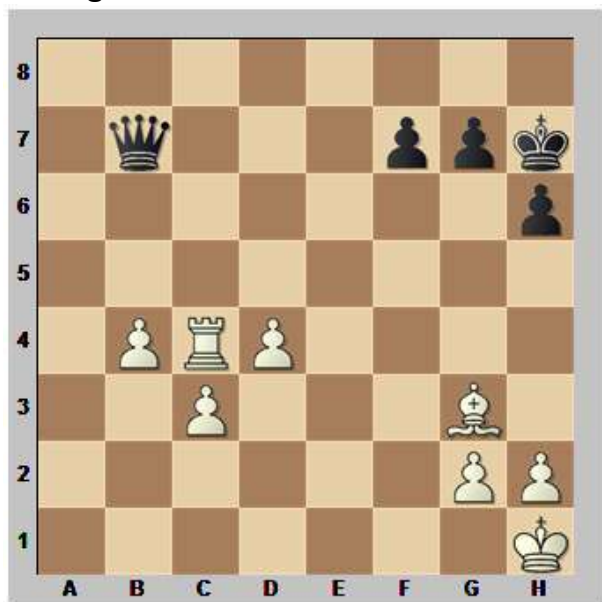
Übung 7



Kann Weiß eine starke Fesselung anwenden?

- Ja (Schreibe den Zug auf!)
 Nein

Übung 6



Was würdest Du als Schwarzer ziehen?

- 1...Da6 1...Db5
 1...De4 1...Da7

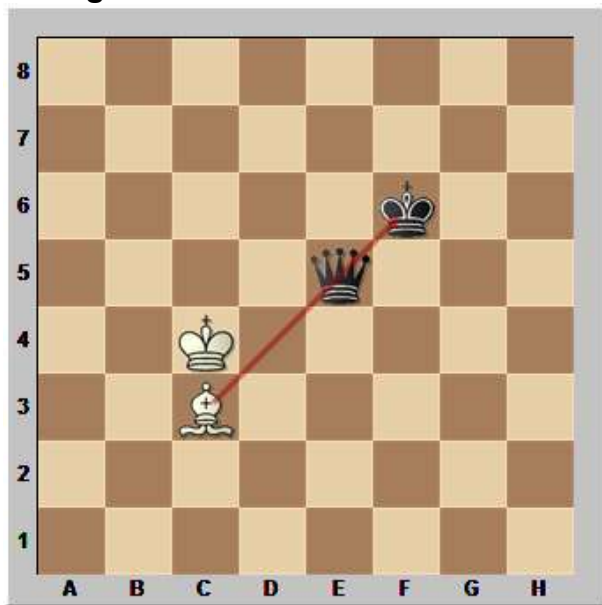
Übung 8



Kann Schwarz eine starke Fesselung anwenden?

- Ja (Schreibe den Zug auf!)
 Nein

Übung 1



Was würdest Du als Weißer ziehen?

Weiß fesselt mit 1.Lc3 die Dame und schafft damit das Remis.

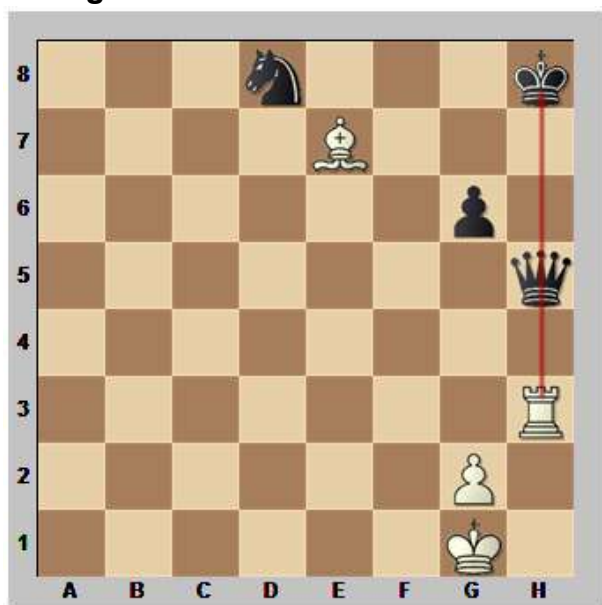
Übung 3



Was würdest Du als Weißer ziehen?

Richtig ist die Fesselung des Turmes mit 1.La6, womit Weiß das materielle Gleichgewicht wieder herstellt.

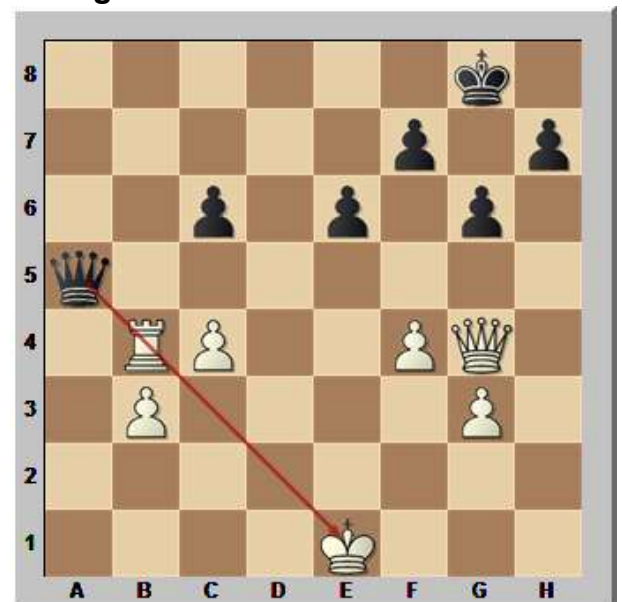
Übung 2



Was würdest Du als Weißer ziehen?

Natürlich ist die Fesselung der Dame mit 1.Th3 der beste Zug! Die Stellung ist danach völlig ausgeglichen.

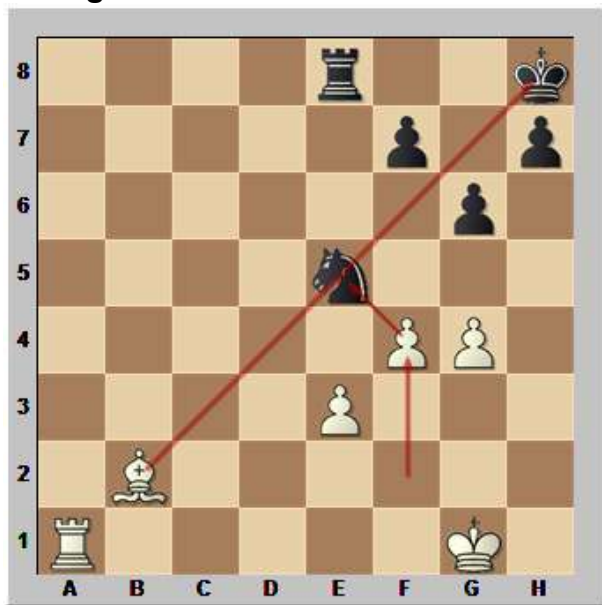
Übung 4



Kann Schwarz eine starke Fesselung anwenden?

Ja, mit 1...Da5 fesselt Schwarz den Turm und gewinnt diesen.

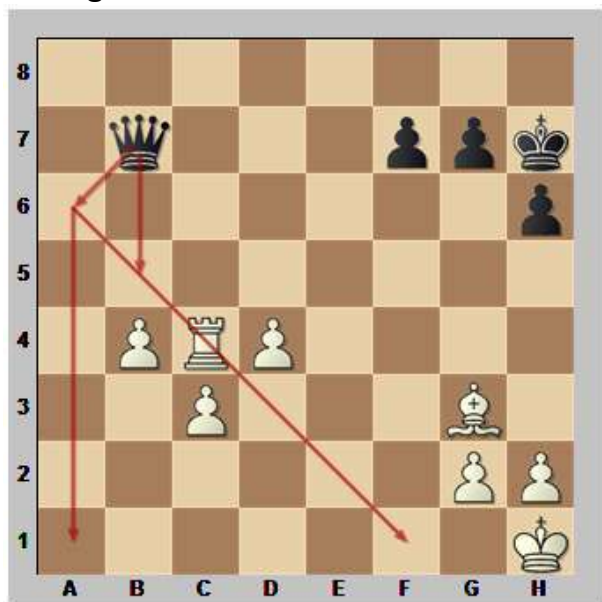
Übung 5



Wie nutzt Weiß aus, dass er den Springer gefesselt hat?

Richtig ist 1.f4. Auf 1.Ta5 kann nämlich 1...f6 folgen, was zugleich die Fesselung aufhebt.

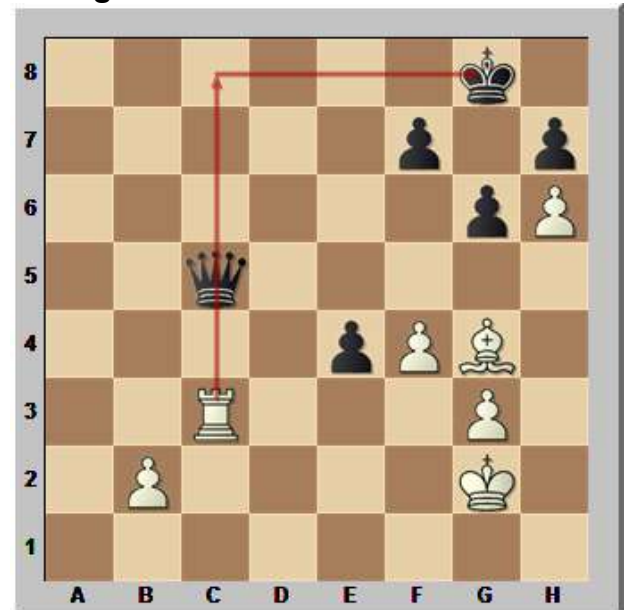
Übung 6



Was würdest Du als Schwarzer ziehen?

Richtig sind zwei Züge. Sowohl 1...Da6 als auch 1...Db5, denn so wird der Turm gefesselt! Sollte dieser wegziehen, folgt 2.Df1#.

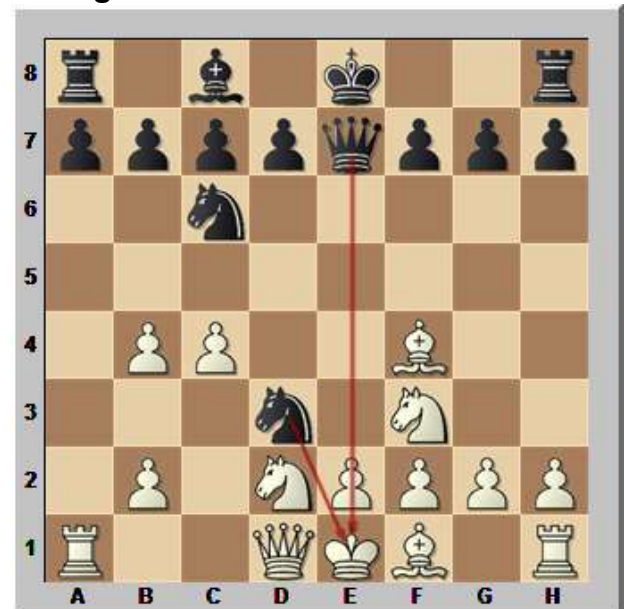
Übung 7



Kann Weiß eine starke Fesselung anwenden?

Ja, denn 1.Tc3 fesselt die Dame an das Feld c8, auf welchem der Turm gerne schachmatt setzen möchte. Nach 1...Df8 folgt 2.Tc8 mit Gewinn der Dame.

Übung 8



Kann Schwarz eine starke Fesselung anwenden?

Ja, mit 1...Sd3# nutzt Schwarz, dass der weiße Bauer auf e2 gefesselt ist und setzt sofort schachmatt!